

# Maschinen effizienter ausleuchten!

Illuminate machines more efficiently!

**Kompakt,  
robust, leistungsstark  
und wartungsfrei!**

Compact, sturdy, powerful  
and maintenance-free



Die kleine Baugröße unserer LED Maschinenleuchten gepaart mit hoher Lichtausbeute sind die ideale Kombination für vielfältige Einsatzfelder. Allen Maschinenleuchten gemein ist die robuste und kompakte Bauweise, die sich selbst unter widrigsten Bedingungen bewährt.

*The small dimensions of our LED machine lights coupled with high luminous efficacy are the ideal solution for a wide range of applications. Common to all machine lights is the robust and compact design, which proves itself even under the most adverse conditions.*

Wir verwenden ausschließlich modernste LED-Technologie namhafter Hersteller. Dies ermöglicht hohe Beleuchtungsstärken bei geringem Energieverbrauch. Die Leuchten sind selbst bei andauernden Stößen oder starken Vibrationen über die gesamte Lebensdauer von weit über 60.000 Stunden (L70) völlig wartungsfrei.

*We only use the latest LED technology from renowned manufacturers. This enables high illuminance levels with low energy consumption. The lights are completely maintenance-free over their entire service life of well over 60.000 hours (L70), even in the event of continuous shocks or strong vibrations.*

All unsere Leuchten sind frei von UV und IR Strahlung. Die äußerst geringe Wärmeentwicklung sorgt für eine problemlose Handhabung. Die Verwendung von Sensorsteckverbindern und einer Kleinschutzspannung von 24 VDC garantiert ein hohes Maß an Sicherheit.

*All our lights are free of UV and IR radiation. The extremely low heat development ensures problem-free handling. The use of sensor connectors and a low protection voltage of 24 VDC guarantees a high degree of safety.*

**Großes Sortiment** Huge range

**Lebensdauer (L70) >60.000 h** Long life (L70) >60.000 h

**Exzellentes Thermomanagement** Excellent thermal management

**Hoher Lichtstrom** High luminous flux

**100% wartungsfrei** 100% maintenance-free

**Hochresistent** High resistant

**Geringer Energieverbrauch** Low energy consumption

**Modulare Bauweise** Modular design

**Frei von UV und IR Strahlung** Free of UV and IR radiation

**Modernste LED-Technologie** Most modern LED technology

# LICHTLEISTEN LIGHT BARS

## Schmale Leuchten, volle Leistung!

Bei unseren Lichtleisten treffen High-Power LEDs auf ein Design, das schlanker und kompakter nicht sein könnte. Mit ihren minimalen Abmessungen ist die Leuchte für Maschinen und Anlagen mit wenig Bauraum optimal geeignet. Ausgestattet mit neuester LED Technologie, sorgen die Lichtleisten für eine gleichmäßige und großflächige Ausleuchtung des Arbeitsbereichs. Die Leuchten gibt es in verschiedenen Längen für eine optimale Beleuchtung.

## *Slim lights, full power!*

*In our light bars high power LEDs coincide with a slim and compact design. With its minimal dimensions, the light is optimally suited for machines and systems with little space. Equipped with the newest LED technology, the light bars ensure a uniform and large-area lighting of the working area. To best illuminate the work place, the lights are available in a variety of lengths.*

A white, cylindrical light bar with a threaded connector at one end.

D20

A white, cylindrical light bar with a smooth, rounded end.

D20-P

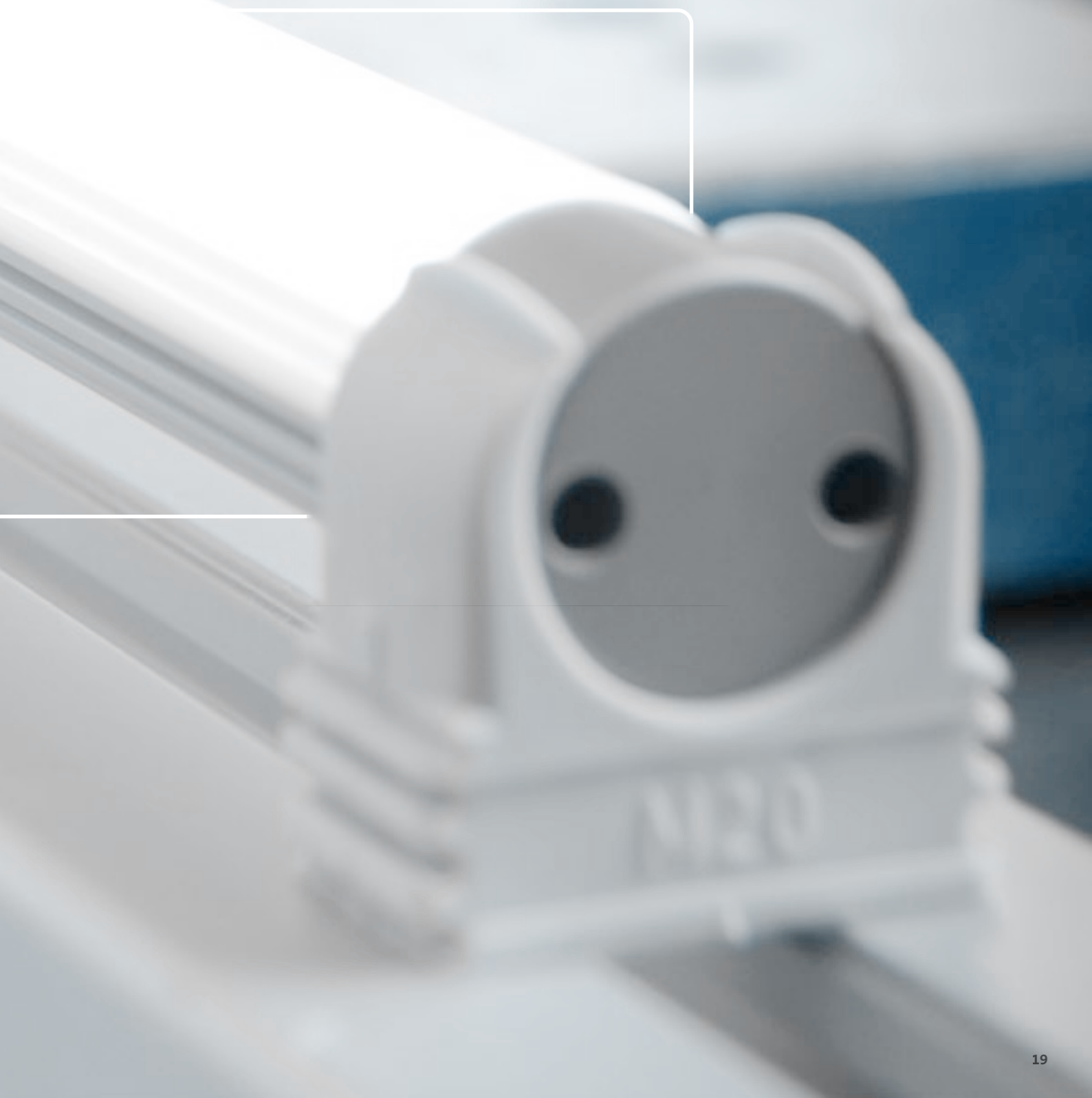
A white, cylindrical light bar with a threaded connector at one end.

D37

**BEWÄHRTE QUALITÄT**  
PROVEN QUALITY

**INTEGRIERTE ELEKTRONIK**  
INTEGRATED ELECTRONICS

**KOMPAKT & LICHTSTARK**  
COMPACT WITH HIGH OUTPUT



**LICHTLEISTE**  
LIGHT BAR

# D20-P

**Betriebsspannung** Operating voltage  
22-28 VDC

**Anschluss** Connection  
M12 Stecker  
M12 plug

**Schutzart** Protection  
IP 67

**Schutzklasse** Protection class  
III

**Risikogruppe** Risk group  
RG 0

**Abmessungen** Dimensions  
Ø 20 mm x 252/358/412 mm

**Schutzglas** Protection glass  
Acrylglas  
Acrylic glass

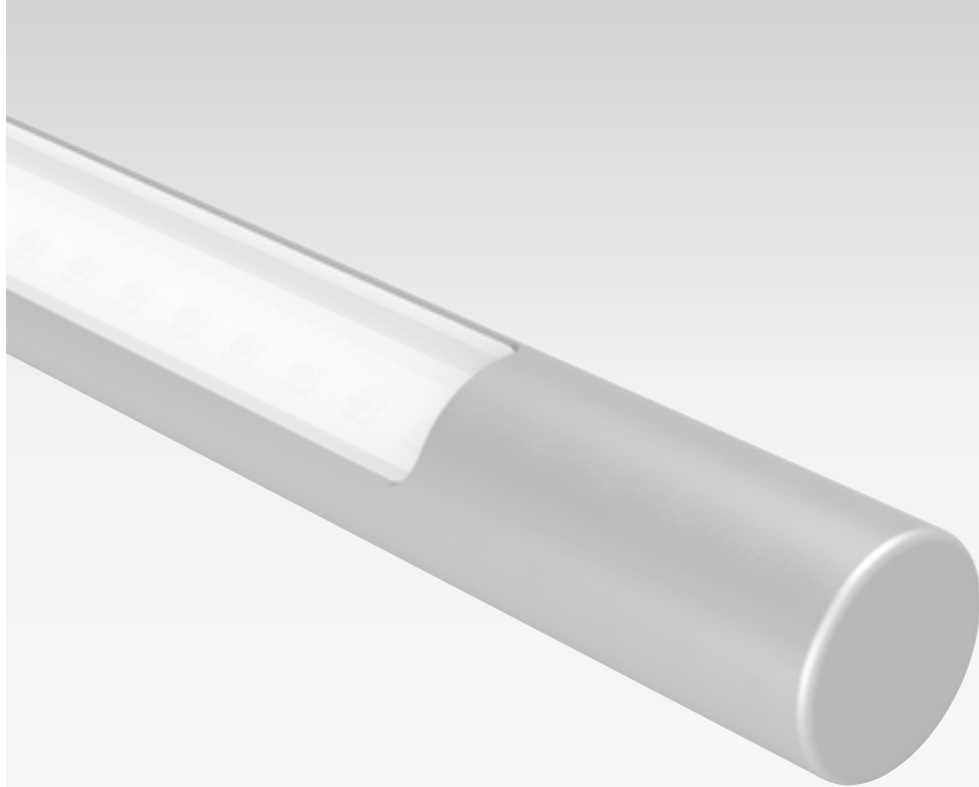
**Gehäuse** Housing  
Aluminium eloxiert  
Anodized aluminum

**Abstrahlwinkel** Beam angle  
120° diffus  
120° diffuse

**Farbe** Color  
5000 K weiß  
5000 K white

optional:  
Weitere Lichtfarben auf Anfrage.  
Additional light colors on request.

**Lebensdauer (L70)** Lifetime (L70)  
>60.000 h



## Angedrehter M12 Stecker für maximale Dichtheit

for maximum tightness, housing and M12 connector are made of one part

## Perfektes Thermalmanagement durch solides Aluminiumgehäuse

Perfect thermal management due to solid aluminum housing

## Filigrane Bauform in verschiedenen Längen: 250/358/412 mm

Slimline design in various lengths: 250/358/412 mm

## Hohe Schutzart IP67

High protection class IP67

## Minimaler Querschnitt

Minimum cross section

## Auf Wunsch auch mit anderen Lichtfarben oder Farbtemperaturen erhältlich

Also available with other light colors or color temperatures on request



### Keine Blendung in Querrichtung durch im Gehäuse versenkte LEDs

No glare in transverse direction due to LEDs recessed in housing

# Lichtleiste D20-P: Dünn, robust und leistungsstark!

Light bar D20-P: Thin, durable and powerful!

**Minimaler Durchmesser: 20 mm**  
**Extreme Dichtigkeit: IP67**  
**Maximale Leistung: 150 l/W**

Minimum diameter: 20 mm  
extreme tightness: IP67  
maximum power: 150 l/W



**Gehäuse und Steckergewinde  
aus einem Guss**

Housing and connector  
thread made of one

Artikelnr. Article no.	Länge Length	Leistung Power	Lumen Lumen
LML0808-0WW0A	250 mm	4 W	600 lm
LML0808-0WW1A	358 mm	7 W	1050 lm
LML0808-0WW2A	412 mm	8 W	1200 lm

**Verfügbar in 3 Längen**

Available in 3 lengths



412 mm

358 mm

250 mm

# D20

**Betriebsspannung** Operating voltage  
22-28 VDC

**Anschluss** Connection  
M8 Stecker  
M8 plug

**Schutzart** Protection  
IP 54

**Schutzklasse** Protection class  
III

**Risikogruppe** Risk group  
RG 0

**Abmessungen** Dimensions  
Ø 20 mm x 230/430/630 mm

**Schutzglas** Protection glass  
Acrylglas  
Acrylic glass

**Gehäuse** Housing  
Aluminium eloxiert  
Anodized aluminum

**Abstrahlwinkel** Beam angle  
120° diffus  
120° diffuse

**Farbe** Color  
5000 K weiß  
5000 K white  
optional:  
Weitere Lichtfarben auf Anfrage.  
Additional light colors on request.

**Lebensdauer (L70)** Lifetime (L70)  
>60.000 h



Optional auch als durchschleifbare Variante  
mit Buchse und Stecker erhältlich

Optionally also available as wired  
version with socket and plug



## Kein Platz? Kein Problem mit den Lichtleisten D20 und D37

No space? No problem with  
the light bars D20 and D37

Originalgröße  
original size



**Im Montagewinkel 360° drehbar**  
360° rotatable in the mounting bracket



**Minimale Abmessungen**  
Minimum dimensions



**Geringer Verbrauch**  
Low consumption

Artikelnr. Article no.	Bezeichnung Designation	Länge Length	Leistung Power	Lumen Lumen
LML0647-0W01A	D20x230	230 mm	5 W	750 lm
LML0647-0W02A	D20x430	430 mm	10 W	1500 lm
LML0647-0W03A	D20x630	630 mm	15 W	2250 lm



Originalgröße  
original size

**Die Lichtleisten D20 + D37 sind optional bis zu einer Länge von 1.630 mm erhältlich!**  
The light bars D20 + D37 are optionally available up to a length of 1.630 mm!



**Kein multipler Schatten**  
No multiple shadow



**Homogene und großflächige Ausleuchtung**  
Homogeneous and extensive illumination



**Höchste Lichtausbeute bei geringstem Bauraum**  
Highest light output with minimum installation space



**LICHTLEISTE**  
LIGHT BAR

# D37

**Betriebsspannung** Operating voltage  
22-28 VDC

**Anschluss** Connection  
M12 Stecker  
M12 plug

**Schutzart** Protection  
IP 54

**Schutzklasse** Protection class  
III

**Risikogruppe** Risk group  
RG 0

**Abmessungen** Dimensions  
Ø 37 mm x  
230/430/630/830/1030/1230 mm

**Schutzglas** Protection glass  
Acrylglas  
Acrylic glass

**Gehäuse** Housing  
Aluminium eloxiert  
Anodized aluminum

**Abstrahlwinkel** Beam angle  
120° diffus  
120° diffuse

**Farbe** Color  
5000 K weiß  
5000 K white  
optional:  
Weitere Lichtfarben auf Anfrage.  
Additional light colors on request.

**Lebensdauer (L70)** Lifetime (L70)  
>60.000 h



Artikelnr. Article no.	Bezeichnung Designation	Länge Length	Leistung Power	Lumen Lumen
LML0707-0WW1A	D37x230	230 mm	6 W	900 lm
LML0707-0WW2A	D37x430	430 mm	12 W	1800 lm
LML0707-0WW3A	D37x630	630 mm	18 W	2700 lm
LML0707-0WW4A	D37x830	830 mm	24 W	3600 lm
LML0707-0WW5A	D37x1030	1030 mm	30 W	4500 lm
LML0707-0WW6A	D37x1230	1230 mm	36 W	5400 lm



# ROHRLEUCHTEN TUBE LIGHTS

## Schlank & stark

Die schlanken Rohrleuchten finden bei einem Durchmesser von 25-75 mm in den unterschiedlichsten industriellen Anwendungen ihren Einsatz. Der modulare Aufbau ermöglicht verschiedene Längen der Leuchten und durch die Materialwahl können das Schutzrohr und die Endstücke an das Einsatzgebiet angepasst werden. Auf Wunsch sind die Leuchten auch mit einem Diffusor für blendfreies Licht ausgestattet. Die Single-, Bi- oder Multi-Color-Optionen eröffnen ganz neue Möglichkeiten.

## Slim & strong

*With a diameter of 25-75 mm, the slim tube lights are used in a wide variety of industrial applications. The modular design allows different lengths of the lights and by the choice of material the protection tube and the end pieces can be adapted to the application. On request, the lights can also be equipped with a diffuser for glare-free light. The single, bi- or multi-color options open up completely new possibilities.*

D45

D75

D33



**GROSSE VARIANTENVIELFALT**  
LARGE NUMBER OF VARIANTS

**SCHUTZART BIS ZU IP68**  
PROTECTION CLASS UP TO IP68

**LÄNGEN VON 160-1.400 MM**  
LENGTHS FROM 160-1.400 MM

**ROHRLEUCHE**  
TUBE LIGHT

# D25

**Betriebsspannung** Operating voltage  
22-28 VDC

**Anschluss** Connection  
M12 Stecker  
M12 plug

**Schutzart** Protection  
IP 61

**Schutzklasse** Protection class  
III

**Risikogruppe** Risk group  
RG 0

**Abmessungen** Dimensions  
Ø 25 mm x 245 mm

**Schutzglas** Protection glass  
Acrylglas  
Acrylic glass

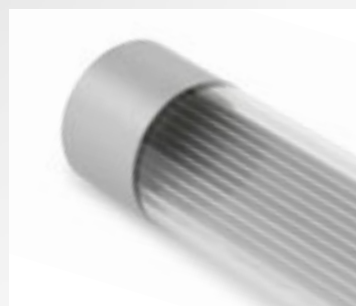
**Gehäuse** Housing  
Aluminium eloxiert  
Anodized aluminum

**Abstrahlwinkel** Beam angle  
80°/150°

**Farbe** Color  
5000 K weiß  
5000 K white  
optional:  
Weitere Lichtfarben auf Anfrage.  
Additional light colors on request.

**Lebensdauer (L70)** Lifetime (L70)  
>60.000 h

Originalgröße  
original size



### IP61 Schutz gegen senkrecht fallendes Tropfwasser

IP61 protection against vertical falling dripping water



### Homogene und großflächige Ausleuchtung

Homogeneous and extensive illumination



### Im Montagewinkel 360° drehbar

360° rotatable in the mounting bracket



### Einfache und kompakte Bauweise

Simple, compact design



**Minimaler Durchmesser: Nur 25 mm**

Minimum diameter: Only 25 mm

Artikelnr. Article no.	Bezeichnung Designation	Abstrahlwinkel Beam angle	Leistung Power	Lumen Lumen
LMR0328-0000A	D25x245	80°	6 W	780 lm
LMR0328-0001A	D25x245	150°	6 W	780 lm



Originalgröße  
original size



D33

D33-D

ROHRLEUCHT  
TUBE LIGHT

D33

**Betriebsspannung** Operating voltage  
22-28 VDC

**Anschluss** Connection  
M12 Stecker  
M12 plug

**Schutzart** Protection  
IP 67

**Schutzklasse** Protection class  
III

**Risikogruppe** Risk group  
RG 0

**Abmessungen** Dimensions  
Ø 33 mm x  
210/420/600/800/1000 mm

**Schutzglas** Protection glass  
Borosilikatglas  
Borosilicate glass  
optional: PMMA, PC

**Gehäuse** Housing  
Aluminium eloxiert  
Anodized aluminum  
optional:  
V4A Edelstahl  
V4A stainless steel

**Abstrahlwinkel** Beam angle  
80°/150°/120° diffus  
80°/150°/120° diffuse

**Farbe** Color  
5000 K weiß  
5000 K white  
optional:  
Weitere Lichtfarben auf Anfrage.  
Additional light colors on request.

**Lebensdauer (L70)** Lifetime (L70)  
>60.000 h



**Beständig gegen die gängigsten Kühl- und Schmiermittel**  
Resistant to the most common coolants and lubricants



**Homogene und großflächige Ausleuchtung**  
Homogeneous and extensive illumination



**Auf Wunsch auch dimmbar**  
Dimmable by request



### D33



Artikelnr. Article no.	Bezeichnung Designation	Länge Length	Leistung Power	Abstrahlwinkel Beam angle	Lumen
LMR0673-0WN1A	D33x210	210 mm	5 W	80°	780 lm
LMR0673-0WS1A	D33x210	210 mm	5 W	150°	780 lm
LMR0673-0WN2A	D33x420	420 mm	10 W	80°	1560 lm
LMR0673-0WS2A	D33x420	420 mm	10 W	150°	1560 lm
LMR0673-0WN3A	D33x600	600 mm	15 W	80°	2340 lm
LMR0673-0WS3A	D33x600	600 mm	15 W	150°	2340 lm
LMR0673-0WN4A	D33x800	800 mm	20 W	80°	3120 lm
LMR0673-0WS4A	D33x800	800 mm	20 W	150°	3120 lm
LMR0673-0WN5A	D33x1000	1000 mm	25 W	80°	3900 lm
LMR0673-0WS5A	D33x1000	1000 mm	25 W	150°	3900 lm

### D33-D



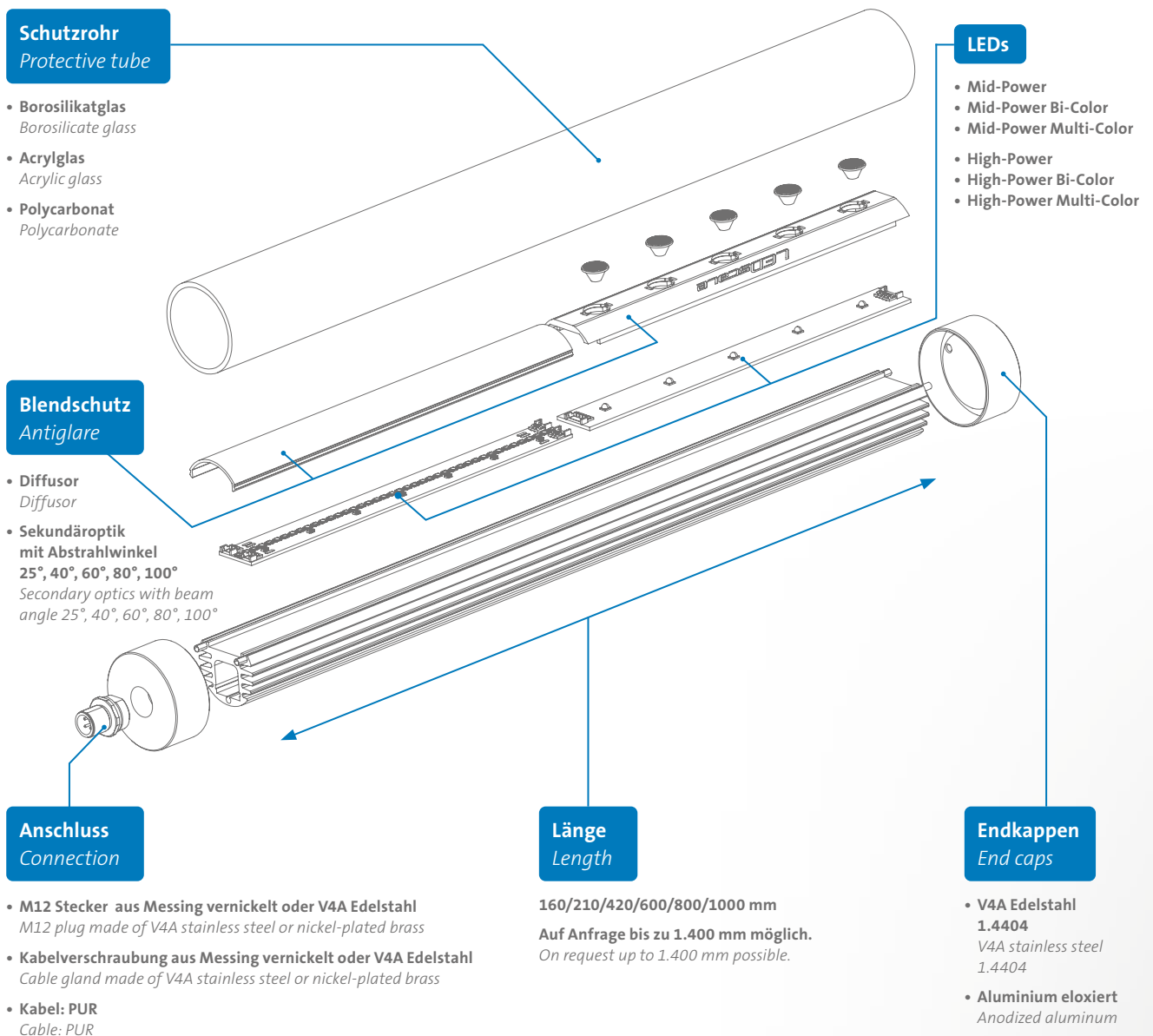
LMR0673-0WW1A	D33x210D	210 mm	5 W	120°	750 lm
LMR0673-0WW2A	D33x420D	420 mm	10 W	120°	1500 lm
LMR0673-0WW3A	D33x600D	600 mm	15 W	120°	2250 lm
LMR0673-0WW4A	D33x800D	800 mm	20 W	120°	3000 lm
LMR0673-0WW5A	D33x1000D	1000 mm	25 W	120°	3750 lm

# Rohrleuchten Serie D45: Eine Leuchte, unzählige Möglichkeiten!

Tube light series D45: One light, countless possibilities!

## Modularer Aufbau – Bei diesen Bauteilen haben Sie die Wahl:

Modular design – you can choose between different options:



Nicht alle Kombinationen sind technisch umsetzbar!  
*Not all combinations are technically feasible!*



**Top-geeignet für thermische und mechanische Belastung**

Top-suited for thermal and mechanical load



**Beständig gegen die gängigsten Kühl- und Schmiermittel**

Resistant to the most common coolants and lubricants



**Hohe Schutzart IP67**

High degree of protection IP67



**Auf Wunsch auch dimmbar**

Dimmable by request



**Homogene und gerichtete Ausleuchtung**

Homogeneous and directional illumination



**Verschiedene Längen wählbar**

Various lengths selectable



**Minimaler Querschnitt**

Minimum cross section



**Große Auswahl an Abstrahlwinkeln**

Large choice of beam angles



**Extrem belastbar**

Extremely durable



**Optional auch mit Edelstahl-Endkappen**

Also available with stainless steel end caps



D45-D



Weitere Informationen auf der nächsten Seite.   
Further information on the next page.

# D45

**Betriebsspannung** Operating voltage  
22-28 VDC

**Anschluss** Connection  
M12 Stecker  
M12 plug

**Schutzart** Protection  
IP 67

**Schutzklasse** Protection class  
III

**Risikogruppe** Risk group  
RG 0

**Abmessungen** Dimensions  
Ø 45 mm x  
160/210/420/600/800/1000 mm

**Schutzglas** Protection glass  
Borosilikatglas  
Borosilicate glass  
optional:  
PMMA, PC

**Gehäuse** Housing  
Aluminium eloxiert  
Anodized aluminum  
optional:  
V4A Edelstahl  
V4A stainless steel

**Abstrahlwinkel** Beam angle  
40°/60°/80°/100°/120° diffus/150°  
optional:  
25°

**Farbe** Color  
5000 K weiß  
5000 K white  
optional:  
Weitere Lichtfarben auf Anfrage.  
Additional light colors on request.

**Lebensdauer (L70)** Lifetime (L70)  
>60.000 h



Originalgröße  
original size

## D45



### Homogene und gerichtete Ausleuchtung

Homogeneous and directional illumination

## D45-D



### Homogene und großflächige Ausleuchtung

Homogeneous and extensive illumination



### Keine Blendung durch Diffusor

No glare due to diffuser



### Kein multipler Schatten

No multiple shadow

## D45-C



### Steigerung der Standzeit durch ECO-Modus

Increase of lifetime by ECO-Mode



### Große Auswahl an Abstrahlwinkeln

Large choice of beam angles



### Punktgenaue Ausleuchtung

Pinpoint illumination



### Keine Blendung durch Abdeckung

No glare due to cover

**D45**


Artikelnr. Article no.	Bezeichnung Designation	Länge Length	Leistung Power	Abstrahlwinkel Beam angle	Lumen Lumen
LMR0694-0WN0A	D45x160	160 mm	6 W	80°	780 lm
LMR0694-0WS0A	D45x160	160 mm	6 W	150°	780 lm
LMR0694-0WN2A	D45x420	420 mm	12 W	80°	1560 lm
LMR0694-0WS2A	D45x420	420 mm	12 W	150°	1560 lm
LMR0694-0WN3A	D45x600	600 mm	18 W	80°	2340 lm
LMR0694-0WS3A	D45x600	600 mm	18 W	150°	2340 lm
LMR0694-0WN4A	D45x800	800 mm	24 W	80°	3120 lm
LMR0694-0WS4A	D45x800	800 mm	24 W	150°	3120 lm
LMR0694-0WN5A	D45x1000	1000 mm	30 W	80°	3900 lm
LMR0694-0WS5A	D45x1000	1000 mm	30 W	150°	3900 lm

**D45-D**


LMR0694-0WW0A	D45x160D	160 mm	5 W	120°	750 lm
LMR0694-0WW1A	D45x210D	210 mm	6 W	120°	900 lm
LMR0694-0WW2A	D45x420D	420 mm	12 W	120°	1800 lm
LMR0694-0WW3A	D45x600D	600 mm	18 W	120°	2700 lm
LMR0694-0WW4A	D45x800D	800 mm	24 W	120°	3600 lm
LMR0694-0WW5A	D45x1000D	1000 mm	30 W	120°	4500 lm

**D45-C**


LMR0694-0WQ1A	D45x210C	210 mm	6 W	100°	780 lm
LMR0694-0WM1A	D45x210C	210 mm	6 W	80°	780 lm
LMR0694-0WK1A	D45x210C	210 mm	6 W	60°	780 lm
LMR0694-0WH1A	D45x210C	210 mm	6 W	40°	780 lm
LMR0694-0WQ2A	D45x420C	420 mm	12 W	100°	1560 lm
LMR0694-0WM2A	D45x420C	420 mm	12 W	80°	1560 lm
LMR0694-0WK2A	D45x420C	420 mm	12 W	60°	1560 lm
LMR0694-0WH2A	D45x420C	420 mm	12 W	40°	1560 lm
LMR0694-0WQ3A	D45x600C	600 mm	18 W	100°	2340 lm
LMR0694-0WM3A	D45x600C	600 mm	18 W	80°	2340 lm
LMR0694-0WK3A	D45x600C	600 mm	18 W	60°	2340 lm
LMR0694-0WH3A	D45x600C	600 mm	18 W	40°	2340 lm
LMR0694-0WQ4A	D45x800C	800 mm	24 W	100°	3120 lm
LMR0694-0WM4A	D45x800C	800 mm	24 W	80°	3120 lm
LMR0694-0WK4A	D45x800C	800 mm	24 W	60°	3120 lm
LMR0694-0WH4A	D45x800C	800 mm	24 W	40°	3120 lm



# D75

**Betriebsspannung** Operating voltage  
220-240 VAC  
optional: 24 VDC

**Anschluss** Connection  
M12 Stecker  
M12 plug

**Schutzart** Protection  
IP 67

**Schutzklasse** Protection class  
I

**Risikogruppe** Risk group  
RG 0

**Abmessungen** Dimensions  
Ø 75 mm x  
280/530/780/1030 mm

**Schutzglas** Protection glass  
Borosilikatglas  
Borosilicate glass

**Gehäuse** Housing  
Aluminium eloxiert  
Anodized aluminum  
optional:  
V4A Edelstahl  
V4A stainless steel

**Abstrahlwinkel** Beam angle  
WIDE: 100°  
NARROW: 60°x90°

**Farbe** Color  
5000 K weiß  
5000 K white  
optional:  
Weitere Lichtfarben auf Anfrage.  
Additional light colors on request.

**Lebensdauer (L70)** Lifetime (L70)  
>60.000 h



**Optimale Kombination aus Helligkeit, Leistung, Bauform & Schutzart**  
Optimal combination of brightness, power, design and high protection



**Beständig gegen die gängigsten Kühl- und Schmiermittel**  
Resistant to the most common coolants and lubricants



**Bestmögliche Arbeitsplatzausleuchtung**  
Excellent illumination of the workstation



**Hohe Lebensdauer >60.000h**  
Long lifetime >60.000h



**IP 67 Schutz gegen zeitweiliges Untertauchen**  
IP 67 protection against temporary immersion



**Verschiedene Längen wählbar**  
Various lengths selectable



**Optional auch mit Edelstahl-Endkappen**  
Also available with stainless steel end caps



**Extrem belastbar**  
Extremely durable



**Keine Blendung durch Diffusor.**  
No glare due to diffuser.

Originalgröße  
original size

**Kein multipler Schatten**  
No multiple shadow

**D75-W WIDE – 100°**

**D75-N NARROW – 60°x90°**

## Großflächig ausleuchten mit den D75 Rohrleuchten

Illuminate large areas with the D75 tube lights

Artikelnr. Article no.	Bezeichnung Designation	Ausführung Type	Abstrahlwinkel Beam angle	Länge Length	Leistung Power	Lumen Lumen
		<b>Homogene und großflächige Ausleuchtung.</b> Homogeneous and extensive illumination.				
LMR0605-0WW1B	D75x280W	WIDE	100°	280 mm	15 W	2100 mm
LMR0605-0WW2B	D75x530W	WIDE	100°	530 mm	30 W	4200 mm
LMR0605-0WW3B	D75x780W	WIDE	100°	780 mm	45 W	6300 mm
LMR0605-0WW4B	D75x1030W	WIDE	100°	1030 mm	60 W	8400 mm
		<b>Gerichtete und lichtstarke Ausleuchtung.</b> Directional and powerful illumination.				
LMR0605-0WN1B	D75x280N	NARROW	60°x90°	280 mm	15 W	2100 mm
LMR0605-0WN2B	D75x530N	NARROW	60°x90°	530 mm	30 W	4200 mm
LMR0605-0WN3B	D75x780N	NARROW	60°x90°	780 mm	45 W	6300 mm
LMR0605-0WN4B	D75x1030N	NARROW	60°x90°	1030 mm	60 W	8400 mm

# AUFBAULEUCHTEN

## SURFACE MOUNTED LIGHTS

### Schnelle und einfache Montage trotz wenig Platz.

Die kompakte Bauweise und das robuste Gehäuse unserer Aufbauleuchten ermöglichen einen störungsfreien und zuverlässigen Einsatz unter extremen Bedingungen. Außerdem hält der unkomplizierte Einbau die Installationskosten sehr gering. Mit der großen Auswahl an Abstrahlwinkeln und den Color-Optionen finden die Leuchten vielseitige Verwendung.

### Quick and easy installation despite limited space.

The compact design and their robust housing of our surface-mounted lights enable trouble-free and reliable use under extreme conditions. In addition, the uncomplicated installation keeps the installation costs very low. With the large selection of beam angles and the color-options, the lights can be used in a variety of ways.



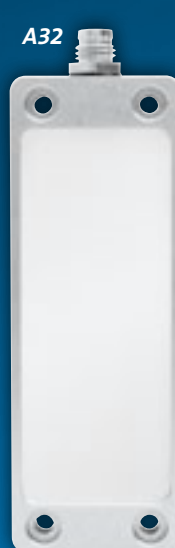
D50



D65



A60



A32



A55



## **VIELZAHL AN ABSTRAHLWINKELN**

WIDE RANGE OF BEAM ANGLES

## **ROBUSTES GEHÄUSE**

ROBUST HOUSING

## **FLACHER AUFBAU**

FLAT CONSTRUCTION

# A32

**Betriebsspannung** Operating voltage  
22-28 VDC

**Anschluss** Connection  
M8 Stecker  
M8 plug

**Schutzart** Protection  
IP 68

**Schutzklasse** Protection class  
III

**Risikogruppe** Risk group  
RG 0

**Abmessungen** Dimensions  
32x14x90/155 mm

**Schutzglas** Protection glass  
Floatglas gehärtet oder Acrylglas  
Tempered float glass or acrylic glass

**Gehäuse** Housing  
Aluminium eloxiert  
Anodized aluminum  
optional:  
V4A Edelstahl  
V4A stainless steel

**Abstrahlwinkel** Beam angle  
10°/30°/50°/120° diffus  
10°/30°/50°/120° diffuse

**Farbe** Color  
5000 K weiß  
5000 K white  
optional:  
Weitere Lichtfarben auf Anfrage.  
Additional light colors on request.

**Lebensdauer (L70)** Lifetime (L70)  
>60.000 h



**Verfügbare Längen:**  
90 mm/155 mm

Available lengths:  
90 mm/155 mm



**Vielfältige Montagemöglichkeiten durch vier Kernbohrungen mit M4-Gewinde und beidseitiger M3-Flachsenkung**

Four core holes with a M4 thread and M3 countersink on both sides offer a variety of mounting options



Artikelnr. Article no.	Bezeichnung Designation	Länge Length	Leistung Power	Abstrahlwinkel Beam angle	Diffusor Diffuser	Schutzglas Protection glass	Lumen Lumen
LMA0702-0WW1C	A32x90	90 mm	4 W	120°	Ja Yes	Acrylglas Acrylic glass	600 lm
LMA0702-0WW2C	A32x155	155 mm	8 W	120°	Ja Yes	Acrylglas Acrylic glass	1200 lm
LMA0702-0WW1A	A32x90	90 mm	4 W	120°	Ja Yes	Floatglas gehärtet Tempered float glass	600 lm
LMA0702-0WW2A	A32x155	155 mm	8 W	120°	Ja Yes	Floatglas gehärtet Tempered float glass	1200 lm
LMA0702-0WJ1A	A32x90	90 mm	4 W	50°	Nein No	Floatglas gehärtet Tempered float glass	520 lm
LMA0702-0WF1A	A32x90	90 mm	4 W	30°	Nein No	Floatglas gehärtet Tempered float glass	520 lm
LMA0702-0WB1A	A32x90	90 mm	4 W	10°	Nein No	Floatglas gehärtet Tempered float glass	520 lm

# Kompakter als eine Streichholzschachtel!

More compact than a matchbox!



**Extrem belastbar**  
Extremely durable



**Beständig gegen die gängigsten Kühl- und Schmiermittel**  
Resistant to the most common coolants and lubricants



**Große Auswahl an Abstrahlwinkeln: 10°/30°/50°/120°**  
Large selection of beam angles: 10°/30°/50°/120°



**Optional auch mit Edelstahl-Gehäuse und Edelstahl-Stecker erhältlich**  
Also available with stainless steel housing and stainless steel plug



**Verschiedene Lichtfarben verfügbar**  
Various light colors available

**Minimale Abmessungen,  
maximale Leistung!**  
Minimum dimensions,  
maximum performance!

**Geringe Aufbauhöhe:  
Nur 14 mm**

Minimum dimensions:  
Only 14 mm



**AUFBAULEUCHTE**  
SURFACE MOUNTED LIGHT

# A55

**Betriebsspannung** Operating voltage  
22-28 VDC

**Anschluss** Connection  
M12 Stecker  
M12 plug

**Schutzart** Protection  
IP 68

**Schutzklasse** Protection class  
III

**Risikogruppe** Risk group  
RG 0

**Abmessungen** Dimensions  
55x20x165/300/550 mm

**Schutzglas** Protection glass  
Floatglas gehärtet oder Acrylglas  
Tempered float glass or acrylic glass

**Gehäuse** Housing  
Aluminium eloxiert  
Anodized aluminum

**Abstrahlwinkel** Beam angle  
120° diffus

**Farbe** Color  
5000 K weiß  
5000 K white  
optional:  
Weitere Lichtfarben auf Anfrage.  
Additional light colors on request.

**Lebensdauer (L70)** Lifetime (L70)  
>60.000 h



Originalgröße  
original size

**Passt problemlos in  
nahezu jede Maschine!**  
Fits easily into almost every machine!



Artikelnr. Article no.	Bezeichnung Designation	Länge Length	Leistung Power	Abstrahlwinkel Beam angle	Schutzglas Protection glass	Lumen Lumen
LMA0743-0WW0A	A55x165	165 mm	7 W	120°	Floatglas gehärtet <i>Tempered float glass</i>	1050 lm
LMA0743-0WW2A	A55x300	300 mm	13 W	120°	Floatglas gehärtet <i>Tempered float glass</i>	1950 lm
LMA0743-0WW3A	A55x550	550 mm	25 W	120°	Floatglas gehärtet <i>Tempered float glass</i>	3750 lm
LMA0743-0WW0C	A55x165	165 mm	7 W	120°	Acrylglas <i>Acrylic glass</i>	1050 lm
LMA0743-0WW2C	A55x300	300 mm	13 W	120°	Acrylglas <i>Acrylic glass</i>	1950 lm
LMA0743-0WW3C	A55x550	550 mm	25 W	120°	Acrylglas <i>Acrylic glass</i>	3750 lm

# Starke Leistung, flaches Design.

Strong power, flat design.



## Optimale Kombination aus Helligkeit, Leistung, Bauform & Schutzart

Optimal combination of brightness, power, design and high protection



## Extrem belastbar

Extremely durable



## Beständig gegen die gängigsten Kühl- und Schmiermittel

Resistant to the most common coolants and lubricants



## Optional auch als kaskadierbare Leuchte erhältlich

Also available as cascadeable light



**Verfügbare Längen:**  
165/300/550 mm

Available lengths:  
165/300/550 mm



**Geringe Aufbauhöhe: Nur 20 mm**

Minimum dimensions: Only 20 mm



**Vielfältige Montagemöglichkeiten durch 4 Kernbohrungen mit M6-Gewinde und beidseitiger M5-Flachsenkung**

Four core holes with a M6 thread and M5 countersink on both sides offer a variety of mounting options



# A60

**Betriebsspannung** Operating voltage  
22-28 VDC

**Leistung** Power  
8 W/4 W ECO MODE

**Anschluss** Connection  
M8 Stecker  
M8 plug

**Schutzart** Protection  
IP 68

**Schutzklasse** Protection class  
III

**Risikogruppe** Risk group  
RG 0

**Abmessungen** Dimensions  
100x60x30 mm

**Schutzglas** Protection glass  
Floatglas gehärtet  
Tempered float glass

**Gehäuse** Housing  
Aluminium eloxiert  
Anodized aluminum

**Abstrahlwinkel** Beam angle  
6°/10°/30°/50°/140°

**Farbe** Color  
5000 K weiß  
5000 K white  
optional:  
Weitere Lichtfarben auf Anfrage.  
Additional light colors on request.

**Lebensdauer (L70)** Lifetime (L70)  
>60.000 h

## Flach, robust und zuverlässig: Die Aufbauleuchten A60 und A80

Flat, solid and reliably:  
The surface mounted lights  
A60 and A80



**Geringe Aufbauhöhe**  
Minimum dimensions



**Große Auswahl an Abstrahlwinkeln**  
Large choice of beam angles



**Extrem belastbar**  
Extremely durable



**Auf Wunsch auch dimmbar**  
Dimmable by request



**Steigerung der Standzeit durch ECO-Modus**  
Increase of lifetime by ECO-Mode



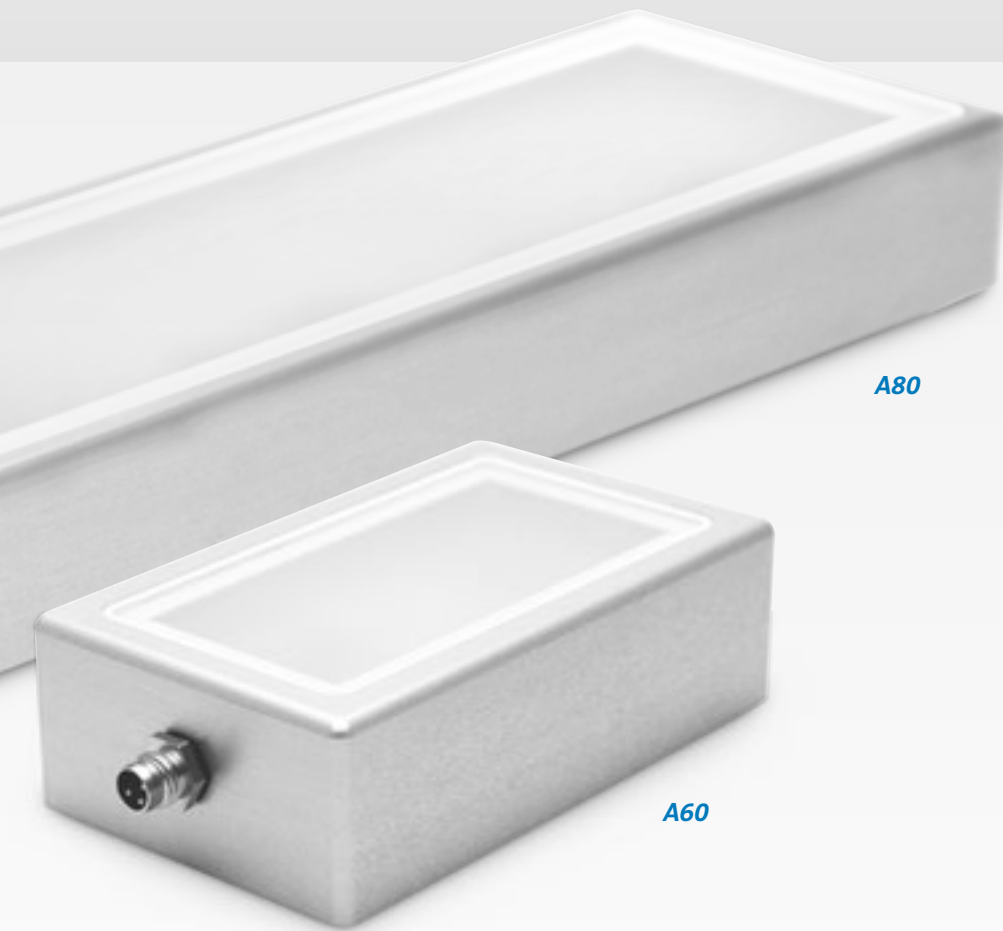
**Hohe Schutzart IP68**  
High degree of protection IP68



**Beständig gegen die gängigsten Kühl- und Schmiermittel**  
Resistant to the most common coolants and lubricants

Artikelnr. Article no.	Bezeichnung Designation	Steckverbinder Plug connector	Abstrahlwinkel Beam angle	Lumen Lumen
LMA0530-0012A	A60x100	stirnseitig/ <i>frontside</i>	6°	1040 lm
LMA0530-0010A	A60x100	stirnseitig/ <i>frontside</i>	10°	1040 lm
LMA0530-0008A	A60x100	stirnseitig/ <i>frontside</i>	30°	1040 lm
LMA0530-0006A	A60x100	stirnseitig/ <i>frontside</i>	50°	1040 lm
LMA0530-0000A	A60x100	stirnseitig/ <i>frontside</i>	140°	1040 lm
LMA0530-0012B	A60x100	rückseitig/ <i>backside</i>	6°	1040 lm
LMA0530-0010B	A60x100	rückseitig/ <i>backside</i>	10°	1040 lm
LMA0530-0008B	A60x100	rückseitig/ <i>backside</i>	30°	1040 lm
LMA0530-0006B	A60x100	rückseitig/ <i>backside</i>	50°	1040 lm
LMA0530-0000B	A60x100	rückseitig/ <i>backside</i>	140°	1040 lm

# A80



**A80**

**A60**



**Kabelabgang optional  
auch rückseitig**

Plug connector also  
available on backside

**Betriebsspannung** Operating voltage  
22-28 VDC

**Leistung** Power  
16 W/8 W ECO MODE

**Anschluss** Connection  
M12 Stecker  
M12 plug

**Schutzart** Protection  
IP 68

**Schutzklasse** Protection class  
III

**Risikogruppe** Risk group  
RG 0

**Abmessungen** Dimensions  
250x80x30 mm

**Schutzglas** Protection glass  
Floatglas gehärtet  
Tempered float glass

**Gehäuse** Housing  
Aluminium eloxiert  
Anodized aluminum

**Abstrahlwinkel** Beam angle  
6°/10°/30°/50°/140°

**Farbe** Color  
5000 K weiß  
5000 K white  
optional:  
Weitere Lichtfarben auf Anfrage.  
Additional light colors on request.

**Lebensdauer (L70)** Lifetime (L70)  
>60.000 h

Artikelnr. Article no.	Bezeichnung Designation	Steckverbinder Plug connector	Abstrahlwinkel Beam angle	Lumen Lumen
LMA0440-0012A	A80x250	stirnseitig/ <i>frontside</i>	6°	2080 lm
LMA0440-0010A	A80x250	stirnseitig/ <i>frontside</i>	10°	2080 lm
LMA0440-0008A	A80x250	stirnseitig/ <i>frontside</i>	30°	2080 lm
LMA0440-0006A	A80x250	stirnseitig/ <i>frontside</i>	50°	2080 lm
LMA0440-0000A	A80x250	stirnseitig/ <i>frontside</i>	140°	2080 lm
LMA0440-0012B	A80x250	rückseitig/ <i>backside</i>	6°	2080 lm
LMA0440-0010B	A80x250	rückseitig/ <i>backside</i>	10°	2080 lm
LMA0440-0008B	A80x250	rückseitig/ <i>backside</i>	30°	2080 lm
LMA0440-0006B	A80x250	rückseitig/ <i>backside</i>	50°	2080 lm
LMA0440-0000B	A80x250	rückseitig/ <i>backside</i>	140°	2080 lm

# D50

**Betriebsspannung** Operating voltage  
22-28 VDC

**Leistung** Power  
8,5 W

**Anschluss** Connection  
M12 Kabelstecker  
M12 cable plug

**Schutzart** Protection  
IP 68

**Schutzklasse** Protection class  
III

**Risikogruppe** Risk group  
RG 0

**Abmessungen** Dimensions  
Ø 50 mm x 23/39 mm

**Schutzglas** Protection glass  
Floatglas gehärtet  
Tempered floatglass

**Gehäuse** Housing  
Aluminium eloxiert  
Anodized aluminum

**Abstrahlwinkel** Beam angle  
15° / 30° / 60°

**Farbe** Color  
5000 K weiß  
5000 K white

**Lebensdauer (L70)** Lifetime (L70)  
>60.000 h

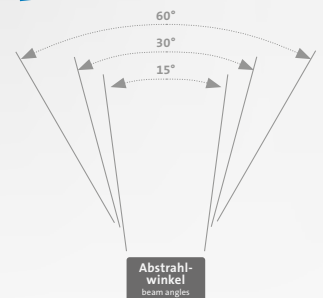
## Kleine Leuchten – große Leistung!

Small lights – great performance!



**Kraftvolle Spotlights für jeden Arbeitsbereich!**

Powerful spotlights for every working space!



**Extrem belastbar**  
Extremely durable



**Hohe Schutzart IP68**  
High degree of protection IP68



**Beständig gegen die gängigsten Kühl- und Schmiermittel**  
Resistant to the most common coolants and lubricants



**Geringe Aufbauhöhe**  
Minimum dimensions

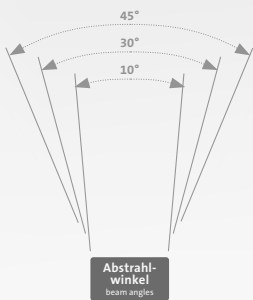
### Einfache Montage durch rückseitige Verschraubung!

Easy mounting due to back-side screw connection!



Artikelnr. Article no.	Abstrahlwinkel Beam angle	Lumen Lumen
LMA0730-0WC0A	15°	1000 lm
LMA0730-0WF0A	30°	1000 lm
LMA0730-0WK0A	60°	1000 lm

# D65



**Große Auswahl an Abstrahlwinkeln: 10°/30°/45°**

Large selection of beam angles: 10°/30°/45°



**Extrem belastbar**

Extremely durable



**Auf Wunsch auch dimmbar (PWM)**

Dimmable by request (PWM)

**Mit gehärtetem Sicherheitsglas für höchste Beanspruchung!**

With tempered safety glass for maximum demands!



**Betriebsspannung** Operating voltage  
12 VAC / 11-28 VDC

**Leistung** Power  
6 W

**Anschluss** Connection  
Freie Kabelenden  
Free cable ends

**Schutzart** Protection  
IP 67

**Schutzklasse** Protection class  
III

**Risikogruppe** Risk group  
RG 0

**Abmessungen** Dimensions  
Ø 65 mm x 36/56 mm

**Schutzglas** Protection glass  
Floatglas gehärtet  
Tempered floatglass

**Gehäuse** Housing  
Aluminium eloxiert  
Anodized aluminum

**Abstrahlwinkel** Beam angle  
10° / 30° / 45°

**Farbe** Color  
5000 K weiß  
5000 K white

**Lebensdauer (L70)** Lifetime (L70)  
>60.000 h

Artikelnr. Article no.	Abstrahlwinkel Beam angle	Lumen Lumen
LMA0698-0W00A	45°	540 lm
LMA0698-0W01A	30°	540 lm
LMA0698-0W02A	10°	540 lm

# EINBAULEUCHTEN RECESSED LIGHTS

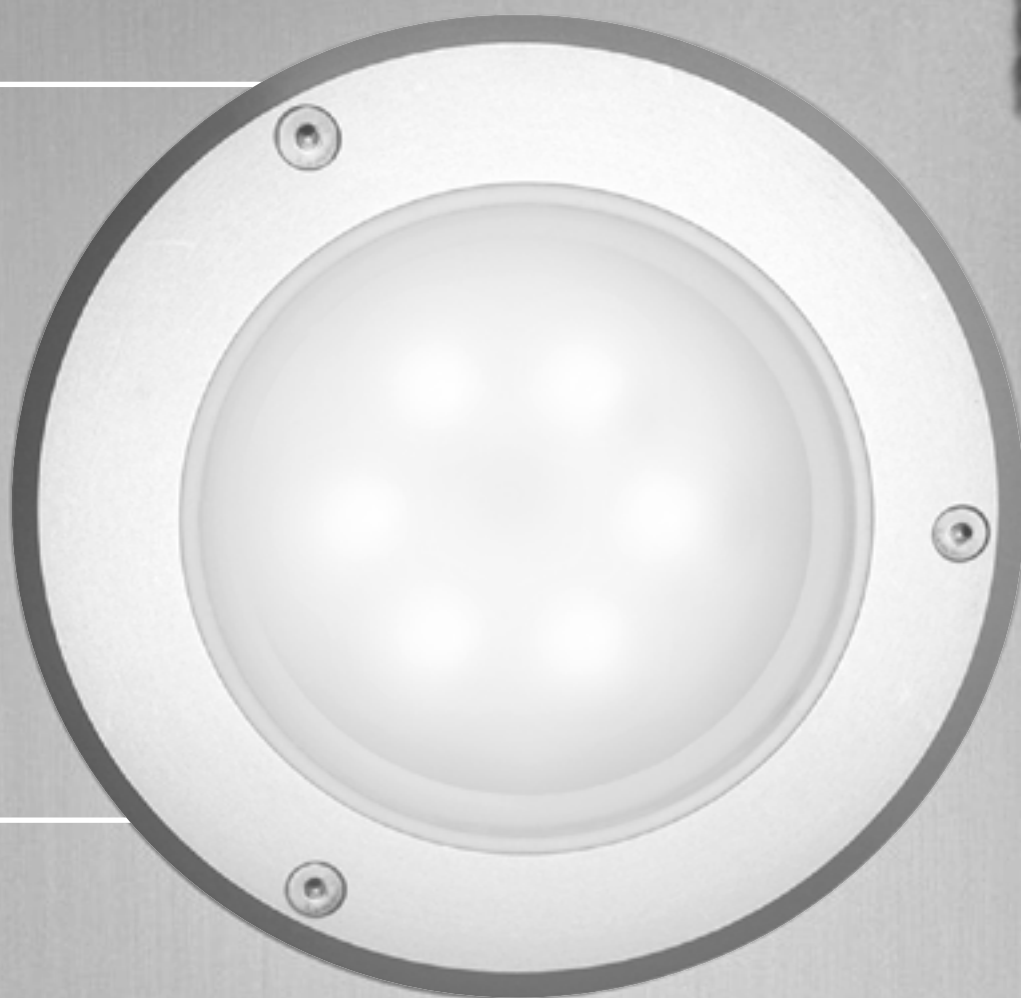
## Geringe Einbautiefe, optimale Ausleuchtung.

Überall dort, wo abstehende Beleuchtungen die Funktionalität der Maschine beeinflussen würden, kommen unsere Einbauleuchten zum Einsatz: Glühenden Spänen, starken Vibrationen, Kühlemulsionen und hohem Druck widerstehen sie problemlos. Der flach gehaltene Befestigungsflansch verhindert den Aufbau von Spänen und dient zudem der Wärmeabfuhr.

## Low installation depth, optimal illumination.

Wherever distant lightings would affect the functionality of the machine, our recessed lights are used: they resist glowing chips, strong vibrations, cooling emulsions and high pressure without any problems. The flat mounting flange prevents the building-up of chips and also serves to dissipate heat.





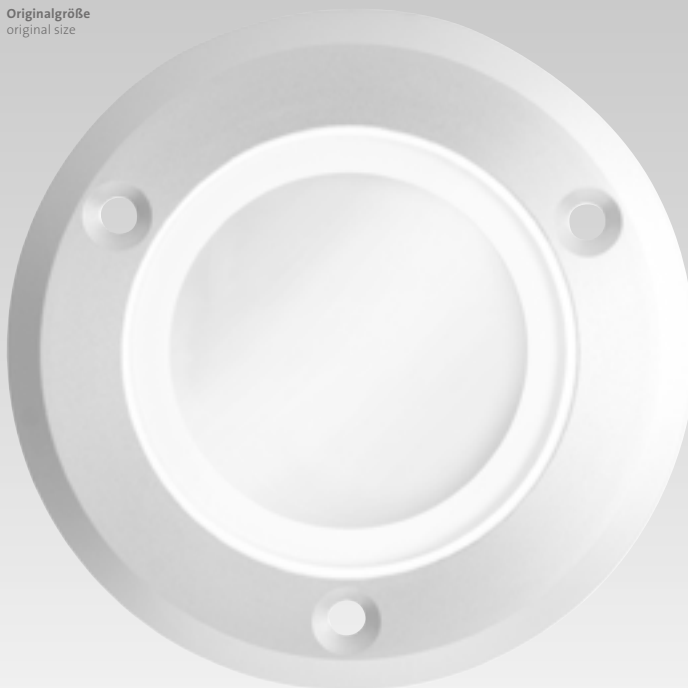
**VIELZAHL AN ABSTRAHLWINKELN**  
WIDE RANGE OF BEAM ANGLES

**FLACHER FLANSCH**  
FLAT FLANGE

**KOMPAKTES DESIGN**  
COMPACT DESIGN

# D90

Originalgröße  
original size



**Betriebsspannung** Operating voltage  
22-28 VDC

**Leistung** Power  
6 W/3 W ECO

**Anschluss** Connection  
M8 Stecker  
M8 plug

**Schutzart** Protection  
IP 68

**Schutzklasse** Protection class  
III

**Risikogruppe** Risk group  
RG 0

**Abmessungen** Dimensions  
Ø 90/60 mm

**Schutzglas** Protection glass  
Floatglas gehärtet  
Tempered float glass

**Gehäuse** Housing  
Aluminium eloxiert  
Anodized aluminum

**Abstrahlwinkel** Beam angle  
10°/30°/50°/140°

**Farbe** Color  
5000 K weiß  
5000 K white  
optional:  
Weitere Lichtfarben auf Anfrage.  
Additional light colors on request.

**Lebensdauer (L70)** Lifetime (L70)  
>60.000 h



### Minimale Einbautiefe

Minimum installation depth



### Große Auswahl an Abstrahlwinkeln

Large choice of beam angles



### Steigerung der Standzeit durch ECO-Modus

Increase of lifetime by ECO-Mode



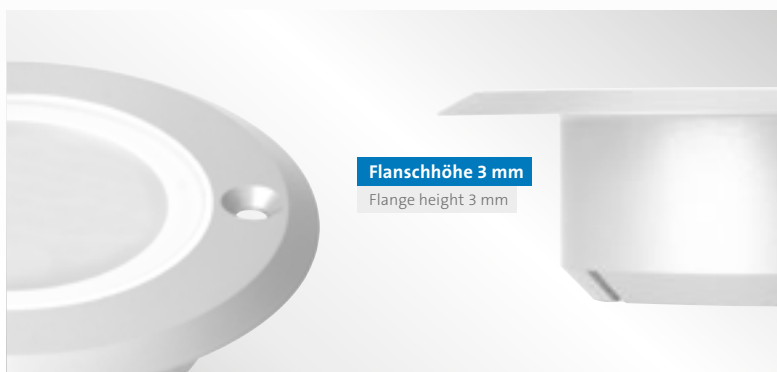
### Beständig gegen die gängigsten Kühl- und Schmiermittel

Resistant to the most common coolants and lubricants



### Hohe Schutzart IP68

High degree of protection IP68



Artikelnr. Article no.	Bezeichnung Designation	Abstrahlwinkel Beam angle	Lumen Lumen
LME0377-0002B	D90	10°	780 lm
LME0377-0001B	D90	30°	780 lm
LME0377-0000B	D90	50°	780 lm
LME0377-0012B	D90	140°	780 lm



Originalgröße  
original size

**EINBAULEUCHTE**  
RECESSED LIGHT

# D148

**Betriebsspannung** Operating voltage  
22-28 VDC

**Leistung** Power  
14 W/7 W ECO

**Anschluss** Connection  
M12 Stecker  
M12 plug

**Schutzart** Protection  
IP 68

**Schutzklasse** Protection class  
III

**Risikogruppe** Risk group  
RG 0

**Abmessungen** Dimensions  
Ø 148/110 mm

**Schutzglas** Protection glass  
Floatglas gehärtet  
Tempered float glass

**Gehäuse** Housing  
Aluminium eloxiert  
Anodized aluminum

**Abstrahlwinkel** Beam angle  
10°/30°/50°/140°

**Farbe** Color  
5000 K weiß  
5000 K white  
optional:  
Weitere Lichtfarben auf Anfrage.  
Additional light colors on request.

**Lebensdauer (L70)** Lifetime (L70)  
>60.000 h

## Eine runde Sache: Einbauleuchten D90 und D148

It's a well-rounded thing:  
Recessed lights D90 and D148



Artikelnr. Article no.	Bezeichnung Designation	Abstrahlwinkel Beam angle	Lumen Lumen
LME0270-0000E	D148	10°	1820 lm
LME0270-0002E	D148	30°	1820 lm
LME0270-0006E	D148	50°	1820 lm
LME0270-0012E	D148	140°	1820 lm



# D99

**Betriebsspannung** Operating voltage  
22-28 VDC

**Leistung** Power  
6 W

**Anschluss** Connection  
Freie Kabelenden 3 m  
Free cable ends 3 m

**Schutzart** Protection  
IP 68

**Schutzklasse** Protection class  
III

**Risikogruppe** Risk group  
RG 0

**Abmessungen** Dimensions  
Ø 99/60 mm x 24 mm

**Schutzglas** Protection glass  
Floatglas gehärtet  
Tempered float glass

**Gehäuse** Housing  
Aluminium eloxiert  
Anodized aluminum

**Abstrahlwinkel** Beam angle  
10° / 30° / 50°

**Farbe** Color  
5000 K weiß  
5000 K white

**Lebensdauer (L70)** Lifetime (L70)  
>60.000 h



## Integrierte Power-Leuchten

Integrated power lights



**Beständig gegen die gängigsten Kühl- und Schmiermittel**

Resistant to the most common coolants and lubricants



**Hohe Schutzart IP68**

High degree of protection IP68



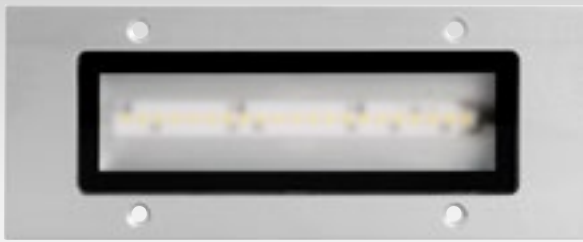
**Mit gehärtetem Sicherheitsglas für höchste Beanspruchung!**

With tempered safety glass for maximum demands!

Artikelnr. Article no.	Abstrahlwinkel Beam angle	Lumen Lumen
LME0727-0P00B	50°	780 lm
LME0727-0P01B	30°	780 lm
LME0727-0P02B	10°	780 lm

**EINBAULEUCHTE**  
RECESSED LIGHT

# E74



**Keine Chance für Spänenester durch nahezu flächenbündigen Einbau!**  
No chance for chip nests due to almost flush installation!



**Flacher Flansch**  
Extremely flat flange



**Minimale Einbautiefe**  
Minimum installation depth



**Geringer Verbrauch**  
Low consumption

**Betriebsspannung** Operating voltage  
22-28 VDC

**Anschluss** Connection  
Freie Kabelenden 3 m  
Free cable ends 3 m

**Schutzart** Protection  
IP 68

**Schutzklasse** Protection class  
III

**Risikogruppe** Risk group  
RG 0

**Abmessungen** Dimensions  
74 x 22,5 mm x 220/570 mm

**Schutzglas** Protection glass  
Floatglas gehärtet  
Tempered float glass

**Gehäuse** Housing  
Aluminium eloxiert  
Anodized aluminum

**Abstrahlwinkel** Beam angle  
120° diffus  
120° diffuse

**Farbe** Color  
5000 K weiß  
5000 K white

**Lebensdauer (L70)** Lifetime (L70)  
>60.000 h



**Verfügbar in 2 Längen**

Available in 2 lengths

220 mm



570 mm



Artikelnr. Article no.	Länge Length	Leistung Power	Lumen Lumen
LME0686-0W01B	220 mm	6 W	900 lm
LME0686-0W03B	570 mm	18 W	2800 lm

# E70

**Betriebsspannung** Operating voltage  
22-28 VDC

**Leistung** Power  
10 W/5 W ECO

**Anschluss** Connection  
M8 Stecker  
M8 plug

**Schutzart** Protection  
IP 68

**Schutzklasse** Protection class  
III

**Risikogruppe** Risk group  
RG 0

**Abmessungen** Dimensions  
110x70x30/90x50x30 mm

**Schutzglas** Protection glass  
Floatglas gehärtet  
Tempered float glass

**Gehäuse** Housing  
Aluminium eloxiert  
Anodized aluminum

**Abstrahlwinkel** Beam angle  
6°/10°/30°/50°/140°

**Farbe** Color  
5000 K weiß  
5000 K white  
optional:  
Weitere Lichtfarben auf Anfrage.  
Additional light colors on request.

**Lebensdauer (L70)** Lifetime (L70)  
>60.000 h

## Passen, wie angegossen: Unsere Einbauleuchten E70 und E110

Fit like a glove: Our recessed lights  
E70 and E110



**Beständig gegen die gängigsten Kühl- und Schmiermittel**  
Resistant to the most common coolants and lubricants



**Große Auswahl an Abstrahlwinkeln**  
Large choice of beam angles



**Steigerung der Standzeit durch ECO-Modus**  
Increase of lifetime by ECO-Mode



**Hohe Schutzart IP68**  
High degree of protection IP68

Artikelnr. Article no.	Bezeichnung Designation	Steckverbinder Plug connector	Abstrahlwinkel Beam angle	Lumen Lumen
LME0480-0012A	E70x110	rückseitig/ <i>backside</i>	6°	1300 lm
LME0480-0010A	E70x110	rückseitig/ <i>backside</i>	10°	1300 lm
LME0480-0008A	E70x110	rückseitig/ <i>backside</i>	30°	1300 lm
LME0480-0006A	E70x110	rückseitig/ <i>backside</i>	50°	1300 lm
LME0480-0000A	E70x110	rückseitig/ <i>backside</i>	140°	1300 lm
LME0480-0012B	E70x110	stirnseitig/ <i>frontside</i>	6°	1300 lm
LME0480-0010B	E70x110	stirnseitig/ <i>frontside</i>	10°	1300 lm
LME0480-0008B	E70x110	stirnseitig/ <i>frontside</i>	30°	1300 lm
LME0480-0006B	E70x110	stirnseitig/ <i>frontside</i>	50°	1300 lm
LME0480-0000B	E70x110	stirnseitig/ <i>frontside</i>	140°	1300 lm

Originalgröße  
original size

## EINBAULEUCHE RECESSED LIGHT

# E110

**E110: Optional  
auch mit V4A Edelstahl-  
gehäuse erhältlich**

E110: Also available  
with V4A stainless steel housing

**Betriebsspannung** Operating voltage  
22-28 VDC

**Leistung** Power  
20 W/10 W ECO

**Anschluss** Connection  
M12 Stecker  
M12 plug

**Schutzart** Protection  
IP 68

**Schutzklasse** Protection class  
III

**Risikogruppe** Risk group  
RG 0

**Abmessungen** Dimensions  
280x110x30/249x79x30 mm

**Schutzglas** Protection glass  
Floatglas gehärtet  
Tempered float glass

**Gehäuse** Housing  
Aluminium eloxiert  
Anodized aluminum  
optional:  
V4A Edelstahl  
V4A stainless steel

**Abstrahlwinkel** Beam angle  
6°/10°/30°/50°/140°

**Farbe** Color  
5000 K weiß  
5000 K white  
optional:  
Weitere Lichtfarben auf Anfrage.  
Additional light colors on request.

**Lebensdauer (L70)** Lifetime (L70)  
>60.000 h



**Flacher Flansch**  
Extremely flat flange



**Minimale Einbautiefe**  
Minimum installation depth

Artikelnr. Article no.	Bezeichnung Designation	Steckverbinder Plug connector	Abstrahlwinkel Beam angle	Lumen Lumen
LME0444-0012A	E110x280	rückseitig/backside	6°	2600 lm
LME0444-0010A	E110x280	rückseitig/backside	10°	2600 lm
LME0444-0008A	E110x280	rückseitig/backside	30°	2600 lm
LME0444-0006A	E110x280	rückseitig/backside	50°	2600 lm
LME0444-0000A	E110x280	rückseitig/backside	140°	2600 lm
LME0444-0012B	E110x280	stirnseitig/fronside	6°	2600 lm
LME0444-0010B	E110x280	stirnseitig/fronside	10°	2600 lm
LME0444-0008B	E110x280	stirnseitig/fronside	30°	2600 lm
LME0444-0006B	E110x280	stirnseitig/fronside	50°	2600 lm
LME0444-0000B	E110x280	stirnseitig/fronside	140°	2600 lm

# D90-A

**Betriebsspannung** Operating voltage  
22-28 VDC

**Leistung** Power  
6 W

**Anschluss** Connection  
M12 Stecker  
M12 plug

**Schutzart** Protection  
IP 68

**Schutzklasse** Protection class  
III

**Risikogruppe** Risk group  
RG 0

**Abmessungen** Dimensions  
Ø 90/60x27 mm

**Schutzglas** Protection glass  
Floatglas gehärtet  
Tempered float glass

**Gehäuse** Housing  
Aluminium eloxiert  
Anodized aluminum

**Farbe** Color  
5000 K weiß  
5000 K white

optional:  
Weitere Lichtfarben auf Anfrage.  
Additional light colors on request.

**Lebensdauer (L70)** Lifetime (L70)  
>60.000 h



**Lenkt das Licht fast schon um die Ecke.**  
Directing the light almost around the corner.

## Die Leuchte mit besonderer Neigung

The light with special inclination.



**10°/30°/45° Abstrahlwinkel, geneigt um 30° zur Montagefläche**

10°/30°/45° beam angle, inclined by 30° to the mounting surface



**Optimale Kombination aus Helligkeit, Leistung, kompakter Bauform und hoher Schutzart IP68**

Optimal combination of brightness, power, compact design and high protection IP68



**Beständig gegen die gängigsten Kühl- und Schmiermittel**

Resistant to coolants and lubricants



**Kein Einbrennen von Kühlemulsionen**

No burn-in of coolants



**Extrem belastbar**

Extremely durable



**Minimale Einbautiefe**

Minimum installation depth



**Flacher Flansch**

Extremely flat flange



Artikelnr. Article no.	Bezeichnung Designation	Abstrahlwinkel Beam angle	Geneigt zur Montagefläche um ... Inclined to the mounting surface by ...	Lumen Lumen
LME0695-0WBFA	D90-A	10°	30°	780 lm
LME0695-0WFFA	D90-A	30°	30°	780 lm
LME0695-0WIFA	D90-A	45°	30°	780 lm

Lichtsimulationen von DIANA:

# Perfekt geplante Beleuchtungslösungen!

Light simulations from DIANA:  
Perfectly planned  
lighting solutions!



**Für optimale Ausleuchtung  
im Maschinenraum!**

For perfect illumination  
in the machine room!

Um für Sie die optimale Beleuchtungslösung zu finden, ergänzen unsere Lichtingenieure das ausgearbeitete Beleuchtungskonzept gerne um eine Software-Simulation auf Basis Ihrer CAD-Maschinendaten:

- ✓ Entwicklung von professionellen Lichtkonzepten nach Ihren Vorgaben
- ✓ Auswahl der geeigneten Lichtquellen (Art, Anzahl, Positionierung, ...), um das Beleuchtungsziel (Helligkeit, Leuchtdichteverteilung, Betrachtungswinkel, ...) zu erreichen
- ✓ Überprüfung und Optimierung des Beleuchtungskonzepts mittels Simulations-Software
- ✓ Kontrolle der Leuchtdichteverteilung der Beleuchtung im Arbeitsbereich
- ✓ Berücksichtigung aller lichtrelevanten Bauteile, den lichttechnischen Eigenschaften der verwendeten Materialien und den Parametern zu Bauraum und Gestaltungsfreiheit

*In order to find the optimal lighting solution for you, our lighting engineers will be happy to add a software simulation based on your CAD machine data to the lighting concept that has been worked out:*

- ✓ *Development of professional lighting concepts according to your specifications*
- ✓ *Selection of suitable light sources (type, number, positioning, ...) in order to achieve the lighting objective (brightness, luminance distribution, viewing angle, ...)*
- ✓ *Verification and optimization of the lighting concept using simulation software*
- ✓ *Control of the luminance distribution of the lighting in the working area*
- ✓ *Consideration of all light-relevant components, the photometric properties of the materials used and the parameters for installation space and design flexibility*

Licht berechnen rechnet sich: Sprechen Sie uns an!

*Calculating light pays off: Talk to us!*