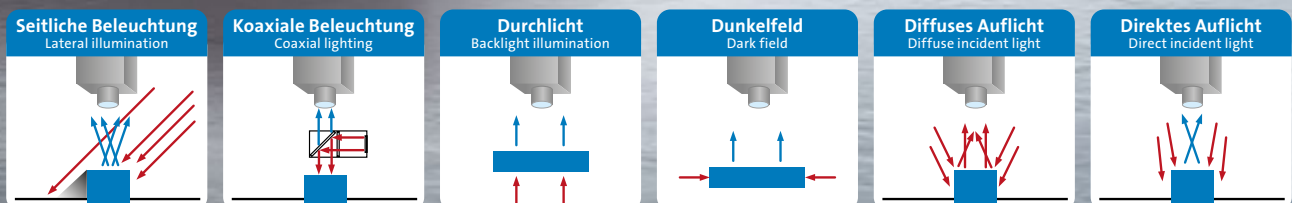


# Für aussagekräftige Bilder

For expressive images



## **ANWENDUNGEN** APPLICATIONS



Durch Vision-Systeme können im industriellen Herstellungsprozess mittlerweile vielerlei Aufgaben übernommen werden. Produktkontrollen, Form- und Maßprüfungen, Lageerkennung, Oberflächeninspektion, Schichtdickenmessungen und Vollständigkeitsprüfungen sind nur einige Beispiele. Genau wie der Mensch benötigt auch die Maschine die passende Beleuchtung, um richtig sehen zu können.

Mit unseren LED-Kameraleuchten erzielen Sie gleichbleibende und homogene Lichtverhältnisse, welche die gewünschten Kontraste entstehen lassen. Die Beleuchtungsstärke ist eine Leistungsklasse für sich und die Wellenlängen sind individuell auf Ihre Anwendung einstellbar: Von ultraviolett für fluoreszierende Werkstoffe bis infrarot gegen Störungen durch Umgebungslicht. Unsere langjährige Erfahrung und die hohe Qualität der Kameraleuchten von DIANA bieten einen effizienten Weg hin zu aussagekräftigen und zuverlässigen Bildern.

*Vision systems can now be used to perform a wide range of tasks in the industrial manufacturing process. Product inspections, form and dimensional checks, position recognition, surface inspection, coating thickness measurements and completeness checks are just a few examples. Just like a human being, the machine needs the right lighting to see properly.*

*With our LED camera lights, you can achieve constant and homogeneous lighting conditions that reproduce the desired contrasts. Illuminance is a class of it's own and the wavelengths can be individually adjusted to your application: from ultraviolet for fluorescent materials to infrared against interference from ambient light. Our many years of experience and the high quality of DIANA camera lights offer an efficient way for meaningful and reliable images.*

**Leistungsstarkes Licht für Vision-Systeme!**

Powerful light for vision systems!

**Große Auswahl an Bauformen und Größen** Large selection of designs and sizes

**Individuelle Anpassung** Individual adaptation

**Integrierte Blitzcontroller** Integrated flash controller

**Große Bandbreite an Lichtspektren von UV bis IR** Wide range of light spectra from UV to IR

**High-Quality Kameraleuchten** High-quality camera lights

**Hohe Lebensdauer** Long lifetime

**Zuverlässig auch bei Extrembelastungen** Reliable also under extreme loads

**Leuchtentypen für alle relevanten Beleuchtungsarten** Lights for all relevant types of lighting

# STABLEUCHTEN BAR LIGHTS

## Hohe Intensität für große Flächen!

DIANA Stableuchten sind sehr energieeffizient und völlig flackerfrei. Sie sind hervorragend geeignet für großflächige diffuse Auflichtanwendungen. Die Leuchten können über einen PWM-Eingang getaktet werden. Eine permanente Stromkontrolle pro Segment und der spezielle Diffusor stellen sicher, dass über die gesamte Leuchtenlänge die gleiche Intensität und Homogenität gewährleistet ist. Ein permanentes Nachjustieren der Kamera wird damit überflüssig.

## High intensity for large areas!

DIANA bar lights are very energy efficient and completely flicker-free. They are perfectly suited for large area diffuse incident light applications. The lights can be pulsed via PWM input. The permanent current control per segment and the special diffuser ensure that the same intensity and luminosity is guaranteed over the entire light length. A permanent readjustment of the camera is therefore unnecessary.

SERIE 35

D54



**100% FLACKERFREI**  
100% FLICKER-FREE

**HOHE LICHTLEISTUNG**  
HIGH LIGHT INTENSITY

**PERMANENTE STROMKONTROLLE**  
PERMANENT CURRENT CONTROL

# Serie 35

**Betriebsspannung** Operating voltage  
22-28 VDC

**Anschluss** Connection  
M12 Stecker  
M12 plug

**Schutzart** Protection  
IP 40

**Schutzklasse** Protection class  
III

**Abmessungen** Dimensions  
35x50 mm x 176/276/376/476/576/  
676/776/876/976/1076 mm

**Schutzglas** Protection glass  
Acrylglas  
Acrylic glass

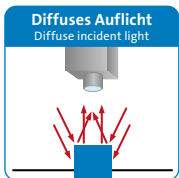
**Gehäuse** Housing  
Aluminium eloxiert  
Anodized aluminum

**Abstrahlwinkel** Beam angle  
140°

**Farbe** Color  
5000 K weiß  
5000 K white  
optional:



**Lebensdauer (L70)** Lifetime (L70)  
>60.000 h



**Einfache Montage**  
Easy mounting



**Max. Leuchtenlänge 2000 mm**  
Max. light length 2000 mm



**Verschiedene Lichtfarben verfügbar**  
Various light colors available



**Hoch effizienter integrierter Treiber**  
Highly efficient integrated driver



**Diffuse, gleichmäßige und großflächige Ausleuchtung**  
Diffuse, uniform and large-scale lighting



Originalgröße  
original size

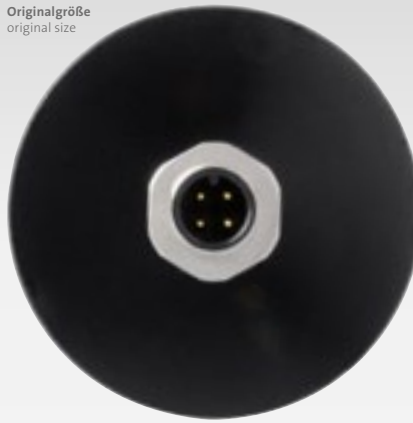
**Kundenspezifische Längen im Raster 50 mm**

Custom lengths in steps of 50 mm

| Artikelnr.<br>Article no. | Bezeichnung<br>Designation | Länge<br>Length | Leistung<br>Power |
|---------------------------|----------------------------|-----------------|-------------------|
| LKR0570-W010A             | 35x176                     | 176 mm          | 5 W               |
| LKR0570-W020A             | 35x276                     | 276 mm          | 10 W              |
| LKR0570-W030A             | 35x376                     | 376 mm          | 15 W              |
| LKR0570-W040A             | 35x476                     | 476 mm          | 20 W              |
| LKR0570-W050A             | 35x576                     | 576 mm          | 25 W              |
| LKR0570-W060A             | 35x676                     | 676 mm          | 30 W              |
| LKR0570-W070A             | 35x776                     | 776 mm          | 35 W              |
| LKR0570-W080A             | 35x876                     | 876 mm          | 40 W              |
| LKR0570-W090A             | 35x976                     | 976 mm          | 45 W              |
| LKR0570-W100A             | 35x1076                    | 1076 mm         | 50 W              |



Originalgröße  
original size



## STABLEUCHTE BAR LIGHT

# D54

**Betriebsspannung** Operating voltage  
22-28 VDC

**Anschluss** Connection  
M12 Stecker  
M12 plug

**Schutzart** Protection  
IP 67

**Schutzklasse** Protection class  
III

**Abmessungen** Dimensions  
Ø 54 mm x 160/420/600/800/  
1000 mm

**Schutzglas** Protection glass  
Borosilikatglas  
Borosilicate glass  
optional:  
Acrylglas  
Acrylic glass

**Gehäuse** Housing  
Aluminium eloxiert  
Anodized aluminum  
optional:  
V4A Edelstahl  
V4A stainless steel

**Abstrahlwinkel** Beam angle  
140°

**Farbe** Color  
5000 K weiß  
5000 K white  
optional:



**Lebensdauer (L70)** Lifetime (L70)  
>60.000 h

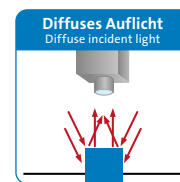
 **Diffuse, gleichmäßige und großflächige Ausleuchtung**  
Diffuse, uniform and large-scale lighting

 **Hoch effizienter integrierter Treiber**  
Highly efficient integrated driver

 **Hohe Schutzart IP67**  
High degree of protection IP67

 **Einfache Montage**  
Easy mounting

 **Kompakte Bauweise**  
Compact design



| Artikelnr.<br>Article no. | Bezeichnung<br>Designation | Länge<br>Length | Leistung<br>Power |
|---------------------------|----------------------------|-----------------|-------------------|
| LKR0486-0W01A             | D54x160                    | 160 mm          | 6 W               |
| LKR0383-0W01A             | D54x420                    | 420 mm          | 16 W              |
| LKR0408-0W01A             | D54x600                    | 600 mm          | 24 W              |
| LKR0364-0W01A             | D54x800                    | 800 mm          | 32 W              |
| LKR0355-0W01A             | D54x1000                   | 1000 mm         | 40 W              |

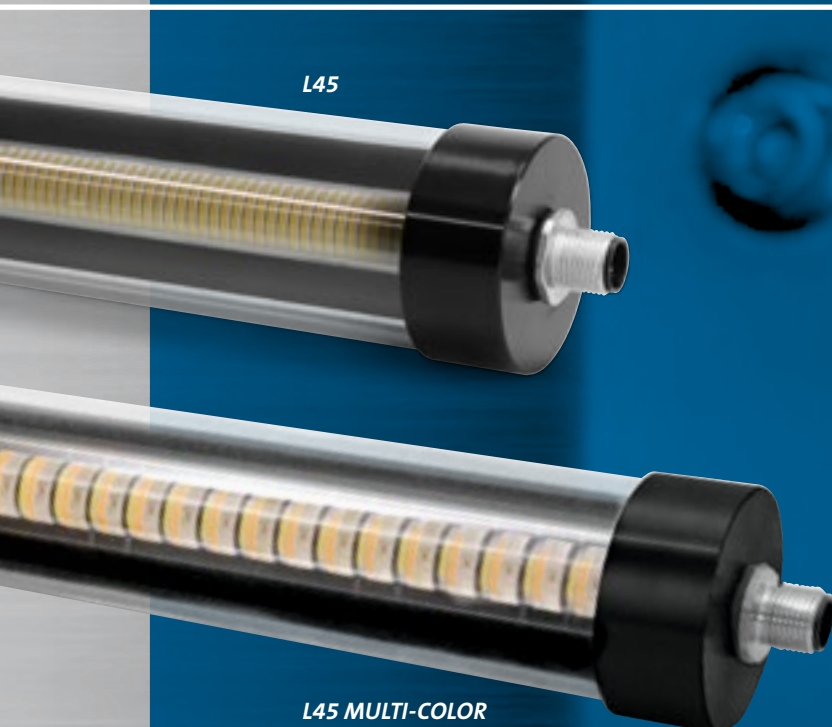
# LINIENLEUCHTEN LINE LIGHTS

## Ideal beim Einsatz von Zeilenkameras

Hocheffiziente LEDs gepaart mit hoher Packungsdichte: Linienleuchten von DIANA sind das Nonplusultra an Effizienz und die ideale Ergänzung beim Einsatz von Zeilenkameras. Durch die hohe Beleuchtungsstärke sind beim Einsatz als Auf- oder Durchlicht Spitzenresultate garantiert. Der modulare Aufbau ermöglicht sehr flexible Längen im Raster von 50 mm bis zu zwei Metern. Spezielle Optiken und integrierte Treiber sorgen für eine homogene Ausleuchtung über die gesamte Leuchtenlänge.

## *Ideal for use with line scan cameras*

*Highly efficient LEDs paired with high packing density: DIANA line lights are the ultimate in efficiency and the ideal complement when using line scan cameras. The high illuminance guarantees top results when used as incident or transmitted light. The modular design allows very flexible lengths in a grid of 50 mm up to two meters. Special optics and integrated drivers ensure homogeneous illumination over the entire length of the light.*



**HOHE BELEUCHTUNGSSTÄRKE**  
HIGH ILLUMINANCE

**LÄNGEN BIS ZU 2 METER**  
LENGTHS UP TO 2 METERS

**HOHE IP-SCHUTZARTEN**  
HIGH IP PROTECTION CLASSES





**LINIENLEUCHE**  
LINE LIGHT

# L32

**Betriebsspannung** Operating voltage  
24 VDC

**Anschluss** Connection  
M12 Stecker  
M12 plug

**Schutzart** Protection  
IP 64

**Schutzklasse** Protection class  
III

**Abmessungen** Dimensions  
32x24 mm x 120/220/320/420/520/  
620/720/820/920/1020 mm

**Schutzglas** Protection glass  
Acrylglas  
Acrylic glass

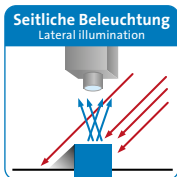
**Gehäuse** Housing  
Aluminium eloxiert  
Anodized aluminum

**Abstrahlwinkel** Beam angle  
10°

**Farbe** Color  
5700 K weiß  
5700 K white  
optional:



**Lebensdauer (L70)** Lifetime (L70)  
>60.000 h



Originalgröße original size



**Hoch effizienter integrierter Treiber**  
Highly efficient integrated driver



**Verschiedene Lichtfarben verfügbar**  
Various light colors available



**Max. Leuchtenlänge 2000 mm**  
Max. light length 2000 mm



**IP 64 Schutz gegen Spritzwasser**  
IP 64 protection against splashing water



**Kompakte Bauweise**  
Compact design



**Minimaler Querschnitt**

Minimum cross section

**Kundenspezifische Längen im Raster 50 mm**

Custom lengths in steps of 50 mm



| Artikelnr.<br>Article no. | Bezeichnung<br>Designation | Länge<br>Length | Leistung<br>Power |
|---------------------------|----------------------------|-----------------|-------------------|
| LKL0492-W010C             | L32x120                    | 120 mm          | 4 W               |
| LKL0492-W020C             | L32x220                    | 220 mm          | 8 W               |
| LKL0492-W030C             | L32x320                    | 320 mm          | 12 W              |
| LKL0492-W040C             | L32x420                    | 420 mm          | 16 W              |
| LKL0492-W050C             | L32x520                    | 520 mm          | 20 W              |
| LKL0492-W060C             | L32x620                    | 620 mm          | 24 W              |
| LKL0492-W070C             | L32x720                    | 720 mm          | 28 W              |
| LKL0492-W080C             | L32x820                    | 820 mm          | 32 W              |
| LKL0492-W090C             | L32x920                    | 920 mm          | 36 W              |
| LKL0492-W100C             | L32x1020                   | 1020 mm         | 40 W              |

# DIANA Linienleuchten: Überzeugend auf ganzer Linie!

DIANA line lights:  
Convincing all along  
the line!



**Hoch effizienter integrierter Treiber**  
Highly efficient integrated driver



**Hohe Schutzart IP67**  
High degree of protection IP67



**Große Auswahl an Abstrahlwinkeln**  
Large choice of beam angles



**Kompakte Bauweise**  
Compact design



**Verschiedene Lichtfarben verfügbar**  
Various light colors available



Originalgröße original size

## LINIENLEUCHE LINE LIGHT

# L36

**Betriebsspannung** Operating voltage  
22-28 VDC

**Leistung** Power  
16 W

**Anschluss** Connection  
M8 Kabelstecker 0,5m  
M8 cable plug 0,5m

**Schutzart** Protection  
IP 67

**Schutzklasse** Protection class  
III

**Abmessungen** Dimensions  
300x36x25 mm

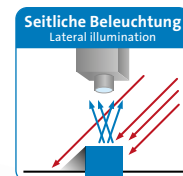
**Schutzglas** Protection glass  
Acrylglas  
Acrylic glass

**Gehäuse** Housing  
Aluminium eloxiert  
Anodized aluminum

**Farbe** Color  
5700 K weiß  
5700 K white  
optional:



**Lebensdauer (L70)** Lifetime (L70)  
>60.000 h



| Artikelnr.<br>Article no. | Bezeichnung<br>Designation | Abstrahlwinkel<br>Beam angle |
|---------------------------|----------------------------|------------------------------|
| LKL0607-0W06A             | L36                        | 6°                           |
| LKL0607-0W05A             | L36                        | 10°                          |
| LKL0607-0W04A             | L36                        | 30°                          |
| LKL0607-0W03A             | L36                        | 35°                          |
| LKL0607-0W02A             | L36                        | 50°                          |

# L45

**Betriebsspannung** Operating voltage  
24 VDC

**Anschluss** Connection  
M12 Stecker  
M12 plug

**Schutzart** Protection  
IP 67

**Schutzklasse** Protection class  
III

**Abmessungen** Dimensions  
Ø 45 mm x 120/220/320/420/520/  
620/720/820/920/1020 mm

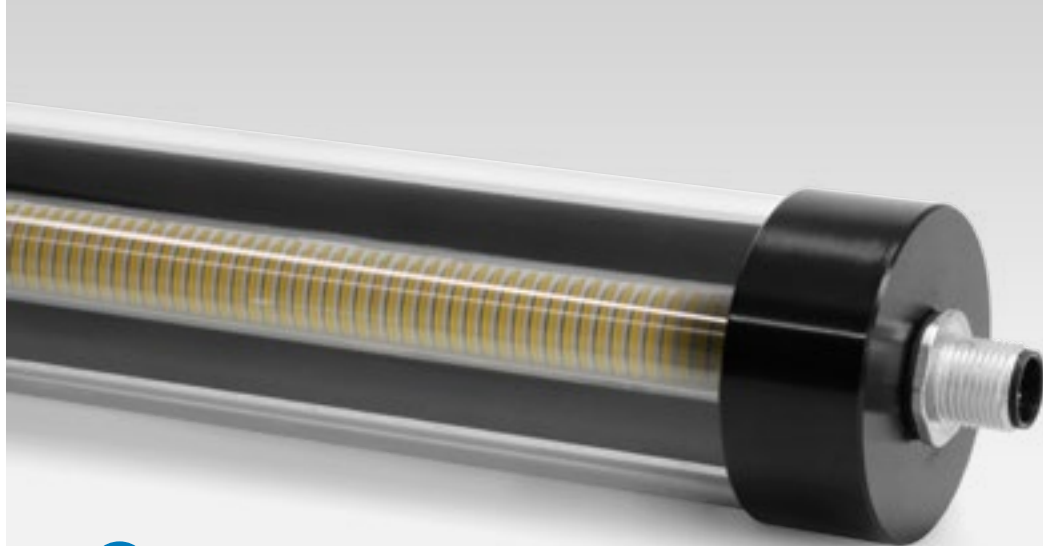
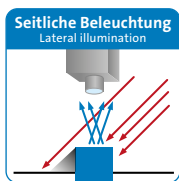
**Schutzglas** Protection glass  
Acrylglas  
Acrylic glass  
optional:  
Borosilikatglas  
Borosilicate glass

**Gehäuse** Housing  
Aluminium eloxiert  
Anodized aluminum  
optional:  
V4A Edelstahl  
V4A stainless steel

**Abstrahlwinkel** Beam angle  
10°

**Farbe** Color  
5700 K weiß  
5700 K white  
optional:  


**Lebensdauer (L70)** Lifetime (L70)  
>60.000 h



**Minimaler Querschnitt**  
Minimum cross section



**Hohe Schutzart IP67**  
High degree of protection IP67



**Optional auch mit Edelstahl-Endkappen**  
Also available with stainless steel end caps



**Verschiedene Längen wählbar**  
Various lengths selectable



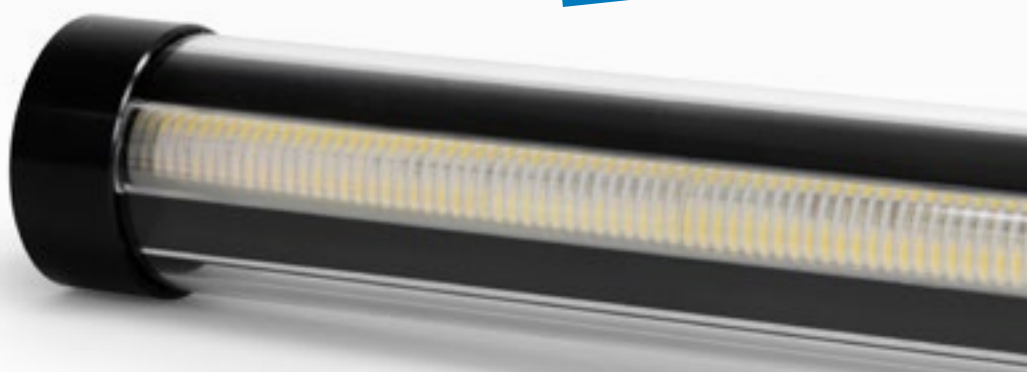
**Verschiedene Lichtfarben verfügbar**  
Various light colors available



**Extrem belastbar**  
Extremely durable

**Als Auflicht oder  
Durchlicht einsetzbar!**

Can be used as incident light  
or transmitted light!



| Artikelnr.<br>Article no. | Bezeichnung<br>Designation | Länge<br>Length | Leistung<br>Power |
|---------------------------|----------------------------|-----------------|-------------------|
| LKL0569-W010C             | D45x120                    | 120 mm          | 4 W               |
| LKL0569-W020C             | D45x220                    | 220 mm          | 8 W               |
| LKL0569-W030C             | D45x320                    | 320 mm          | 12 W              |
| LKL0569-W040C             | D45x420                    | 420 mm          | 16 W              |
| LKL0569-W050C             | D45x520                    | 520 mm          | 20 W              |
| LKL0569-W060C             | D45x620                    | 620 mm          | 24 W              |
| LKL0569-W070C             | D45x720                    | 720 mm          | 28 W              |
| LKL0569-W080C             | D45x820                    | 820 mm          | 32 W              |
| LKL0569-W090C             | D45x920                    | 920 mm          | 36 W              |
| LKL0569-W100C             | D45x1020                   | 1020 mm         | 40 W              |

# Absolut vielseitig: Multi-Color-Linienleuchte L45

Absolutely versatile: Multi-Color Line Light L45



Originalgröße original size



**Hohe Schutzart IP67**  
High degree of protection IP67



**Max. Leuchtenlänge 2000 mm**  
Max. light length 2000 mm

**Endkappen optional in V4A Edelstahl**

End caps optional in V4A stainless steel



**RGBW: Komplettes Farbspektrum darstellbar**  
RGBW: Complete color spectrum representable



**LINIENLEUCHE**  
LINE LIGHT

## L45 Multi-Color

**Betriebsspannung** Operating voltage  
24 VDC  $\pm$ 5%

**Anschluss** Connection  
M12 Stecker  
M12 plug

**Schutzart** Protection  
IP 67

**Schutzklasse** Protection class  
III

**Abmessungen** Dimensions  
 $\varnothing$  45x120/220/320/420/  
520/620/720/820/920 mm

**Schutzglas** Protection glass  
Acrylglas  
Acrylic glass  
optional:  
Borosilikatglas  
Borosilicate glass

**Gehäuse** Housing  
Aluminium eloxiert  
Anodized aluminum  
optional:  
V4A Edelstahl  
V4A stainless steel

**Abstrahlwinkel** Beam angle  
60°

**Farbe** Color

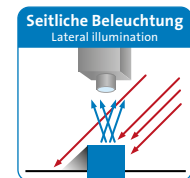
Multi-Color:

**R G B W**

RGB + 5700K weiß  
RGB + 5700 K white

optional:  
RGB + 4000K weiß  
RGB + 4000 K white

**Lebensdauer (L70)** Lifetime (L70)  
>60.000 h



| Artikelnr.<br>Article no. | Bezeichnung<br>Designation | Länge<br>Length | Leistung<br>Power |
|---------------------------|----------------------------|-----------------|-------------------|
| LKL0797-0YF1C             | L45x120                    | 120 mm          | 3 W               |
| LKL0797-0YF2C             | L45x220                    | 220 mm          | 6 W               |
| LKL0797-0YF3C             | L45x320                    | 320 mm          | 9 W               |
| LKL0797-0YF4C             | L45x420                    | 420 mm          | 12 W              |
| LKL0797-0YF5C             | L45x520                    | 520 mm          | 15 W              |
| LKL0797-0YF6C             | L45x620                    | 620 mm          | 18 W              |
| LKL0797-0YF7C             | L45x720                    | 720 mm          | 21 W              |
| LKL0797-0YF8C             | L45x820                    | 820 mm          | 24 W              |
| LKL0797-0YF9C             | L45x920                    | 920 mm          | 27 W              |
| LKL0797-0YF0C             | L45x1020                   | 1020 mm         | 30 W              |

# TUNNELLEUCHTEN

## TUNNEL LIGHTS

### Ideal für die Hochglanz-Inspektion

Tunnelleuchten sind ideal geeignet für die Anwendung von Zeilenkameras bei hochglänzenden, metallischen oder gebogenen Gegenständen. Die diffuse und multidirektionale Beleuchtung sorgt für gleichmäßige Abbildungen ohne Überblendungen.

Durch den äußerst kompakten Querschnitt und das kleine Längenraster passen sich die Tunnelleuchten nahezu jedem Bauraum perfekt an.

### *Ideal for high gloss inspection*

*Tunnel lights are ideally suited for the use of line scan cameras on highly specular, metallic or curved objects. The diffuse and multidirectional lighting provides glare-free images without hot spotting.*

*Due to the extremely compact cross-section and a small length grid, the tunnel lights adapt perfectly to almost any installation space.*



T80

**DIFFUSES MULTIDIREKTIONALES LICHT**  
DIFFUSE MULTIDIRECTIONAL LIGHT

**EFFIZIENTER INTEGRIERTER TREIBER**  
EFFICIENT INTEGRATED DRIVER

# T80

**Betriebsspannung** Operating voltage  
22-28 VDC

**Anschluss** Connection  
M8 Stecker  
M8 plug

**Schutzart** Protection  
IP 10

**Schutzklasse** Protection class  
III

**Abmessungen** Dimensions  
80,5x29,5x296/427/529/656 mm

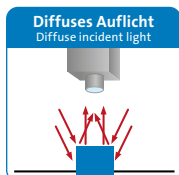
**Gehäuse** Housing  
Aluminium eloxiert  
Anodized aluminum

**Abstrahlwinkel** Beam angle  
diffus diffuse

**Farbe** Color  
5700 K weiß  
5700 K white  
optional:



**Lebensdauer (L70)** Lifetime (L70)  
>60.000 h



## Die Leuchte für anspruchsvolle Materialien.

The light for sophisticated materials.

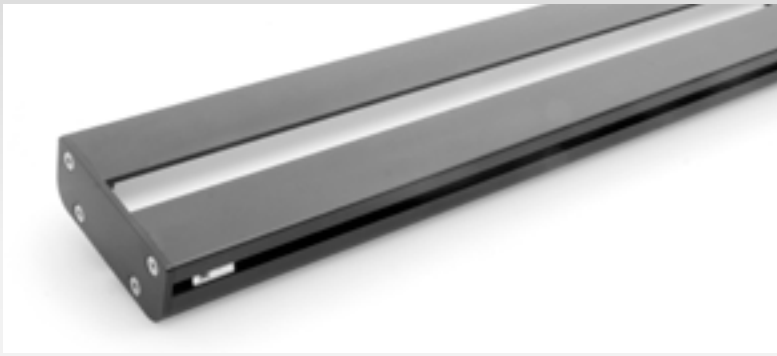
### Für die Anwendung von Zeilenkameras bei:

- **hochglänzenden Materialien**  
(Print, Lacke, Blister, Folienprodukte)
- **metallischen Werkstoffen**  
(Aluminium, Messing, Kupfer, Stahl und Edelstahl)
- **gebogenen Gegenständen**  
(Geltabletten, Lager, zylinderförmige Objekte)

### For the application of line scan cameras:

- **high-gloss materials**  
(print, varnishes, blister, foil products)
- **metallic materials**  
(aluminum, brass, copper, steel and stainless steel)
- **curved objects**  
(gel tablets, bearings, cylindrical objects)

| Artikelnr.<br>Article no. | Bezeichnung<br>Designation | Länge<br>Length | Leistung<br>Power |
|---------------------------|----------------------------|-----------------|-------------------|
| LKT0714-0P03A             | T80x296                    | 296 mm          | 22 W              |
| LKT0714-0P04A             | T80x427                    | 427 mm          | 25 W              |
| LKT0714-0P05A             | T80x529                    | 529 mm          | 30 W              |
| LKT0714-0P06A             | T80x656                    | 656 mm          | 38 W              |



**Kundenspezifische Längen im Raster 100 mm**

Custom lengths in steps of 100 mm



**Einfache Montage durch integrierte Nutensteine**

Simple mounting due to integrated slot nuts



**Verschiedene Lichtfarben verfügbar**

Various light colors available



**Hoch effizienter integrierter Treiber**

Highly efficient integrated driver



**Max. Leuchtenlänge 1.000 mm**

Max. light length 1,000 mm



**Kompakte Bauweise**

Compact design



**Platzsparender Einbau durch rückseitigen M8-Stecker**

Space-saving installation due to M8 connector at the backside

**Sehr diffuses, multidirektionales Licht**

Very diffuse, multidirectional light





# POINTER & SPOTS

## POINTER & SPOTS

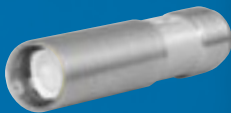
### Punktgenaue Ausleuchtung mit scharfen Konturen.

Pointer und Spotleuchten sind optimal geeignet für Auflichtanwendungen, selbst bei reflektierenden Oberflächen. Konturenscharfe Leuchtpunkte auf große Distanz, hohe Beleuchtungsstärken, individuelle Abstrahlcharakteristika, filigrane Abmessungen: Pointer und Spots bieten vielfältige Adaptionmöglichkeiten. Die integrierte Elektronik macht den zusätzlichen Einsatz von externen Treibern überflüssig. Dabei muss auf einen PWM-Eingang für Blitzbetrieb und die Möglichkeit zum Dimmen nicht verzichtet werden.

### Pinpoint illumination with sharp outlines.

Pointers and spot lights are ideal for incident light applications, even on reflective surfaces. Sharp outlines at long distances, high illuminance levels, individual beam characteristics, small dimensions: pointers and spots offer a wide range of adaptation possibilities. The integrated electronics make the additional use of external drivers unnecessary. A PWM-input for flash operation and the possibility of dimming are also integrated.

SPOT M12



VARIO D30



D30



SPOT D30



SPOT D65



SPOT 100x40



**SCHARFE KONTUREN**  
SHARP OUTLINES

**EXTREM HOHE BELEUCHTUNGSSTÄRKEN**  
EXTREMELY HIGH ILLUMINANCE LEVELS

**HOMOGENE LICHTPUNKTE**  
HOMOGENEOUS LIGHT POINTS

# Gebündelte Leuchtkraft!

## Focused luminosity!

LED-Spots haben eine starke Lichtbündelung und damit sehr hohe Beleuchtungsstärken. Durch hohe Schutzarten bis zu IP67 eignen sie sich auch für industrielle Zwecke hervorragend. In unserem umfangreichen Sortiment mit vielfältigen Abstrahlwinkeln und unterschiedlichen Bauformen findet sich für nahezu jede Auflichtanwendung der passende Spot.

*LED spots have a strong light focus and thus very high illuminance levels. Due to high protection classes up to IP67, they are also ideally suited for industrial purposes. In our wide range of products with various beam angles and different designs, you will find the right spot for almost any incident light application.*



**Integrierter Treiber mit PWM Eingang**  
Integrated driver with PWM input



**Hoch effizienter integrierter Treiber**  
Highly efficient integrated driver



**Integrierter Blitzcontroller**  
Integrated flash controller



**Einfache Montage**  
Easy mounting



**Kompakte Bauweise**  
Compact design



**Große Auswahl an Abstrahlwinkeln**  
Large choice of beam angles



**Verschiedene Lichtfarben verfügbar**  
Various light colors available

## SPOTLEUCHTE SPOTLIGHT

# D30

**Betriebsspannung** Operating voltage  
6-28 VDC

**Leistung** Power  
3 W

**Anschluss** Connection  
M12 Stecker  
M12 plug

**Schutzart** Protection  
IP 67

**Schutzklasse** Protection class  
III

**Abmessungen** Dimensions  
Ø 30x55 mm

**Schutzglas** Protection glass  
Floatglas gehärtet  
Tempered float glass

**Gehäuse** Housing  
Aluminium eloxiert  
Anodized aluminum

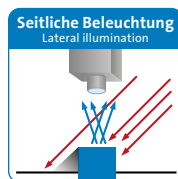
**Abstrahlwinkel** Beam angle  
6°/10°/30°/35°/50°

**Farbe** Color  
5700 K weiß  
5700 K white

optional:



**Lebensdauer (L70)** Lifetime (L70)  
>60.000 h



Originalgröße  
original size



**Hohe Schutzart IP67**

High degree of protection IP67

| Artikelnr.<br>Article no. | Bezeichnung<br>Designation | Abstrahlwinkel<br>Beam angle |
|---------------------------|----------------------------|------------------------------|
| LKS0585-0W04A             | D30                        | 6°                           |
| LKS0585-0W03A             | D30                        | 10°                          |
| LKS0585-0W02A             | D30                        | 30°                          |
| LKS0585-0W01A             | D30                        | 35°                          |
| LKS0585-0W00A             | D30                        | 50°                          |

# D65

**Betriebsspannung** Operating voltage  
11-28 VDC

**Leistung** Power  
6 W

**Anschluss** Connection  
M12 Stecker  
M12 plug

**Schutzart** Protection  
IP 65

**Schutzklasse** Protection class  
III

**Abmessungen** Dimensions  
Ø 65x128 mm

**Schutzglas** Protection glass  
Floatglas gehärtet  
Tempered float glass

**Gehäuse** Housing  
Aluminium eloxiert  
Anodized aluminum

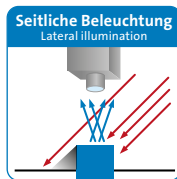
**Abstrahlwinkel** Beam angle  
15°/30°/45°

**Farbe** Color  
5700 K weiß  
5700 K white

optional:



**Lebensdauer (L70)** Lifetime (L70)  
>60.000 h



| Artikelnr.<br>Article no. | Bezeichnung<br>Designation | Abstrahlwinkel<br>Beam angle |
|---------------------------|----------------------------|------------------------------|
| LKS0372-0002A             | D65                        | 15°                          |
| LKS0372-0001A             | D65                        | 30°                          |
| LKS0372-0000A             | D65                        | 45°                          |

# 100x40

**Betriebsspannung** Operating voltage  
22-28 VDC

**Leistung** Power  
12 W

**Anschluss** Connection  
M8 Stecker  
M8 plug

**Schutzart** Protection  
IP 65

**Schutzklasse** Protection class  
III

**Abmessungen** Dimensions  
100x40x30 mm

**Schutzglas** Protection glass  
Acrylglas  
Acrylic glass

**Gehäuse** Housing  
Aluminium eloxiert  
Anodized aluminum

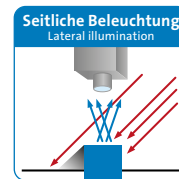
**Abstrahlwinkel** Beam angle  
6°

**Farbe** Color  
5700 K weiß  
5700 K white

optional:



**Lebensdauer (L70)** Lifetime (L70)  
>60.000 h



| Artikelnr.<br>Article no. | Bezeichnung<br>Designation | Farbe<br>Color        |
|---------------------------|----------------------------|-----------------------|
| LKS0425-0W00A             | 100x40                     | weiß/white            |
| LKS0425-0D00A             | 100x40                     | royal blau/royal blue |
| LKS0425-0G00A             | 100x40                     | grün/green            |
| LKS0425-0A00A             | 100x40                     | amber/amber           |
| LKS0425-0R00A             | 100x40                     | rot/red               |
| LKS0425-0I00A             | 100x40                     | infrarot/infrared     |

# M12

**Betriebsspannung** Operating voltage  
24 VDC

**Leistung** Power  
2 W

**Anschluss** Connection  
M12 Stecker  
M12 plug

**Schutzart** Protection  
IP 67

**Schutzklasse** Protection class  
III

**Abmessungen** Dimensions  
Ø 12x55,5 mm

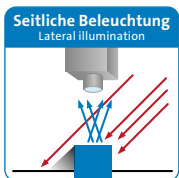
**Schutzglas** Protection glass  
Borosilikatglas  
Borosilicate glass

**Gehäuse** Housing  
V4A Edelstahl  
V4A Stainless steel

**Abstrahlwinkel** Beam angle  
80°

**Farbe** Color  
5000 K weiß  
5000 K white

**Lebensdauer (L70)** Lifetime (L70)  
>60.000 h



## Platz ist in der kleinsten Lücke!

Space is in the smallest gap!



**Einfache Montage durch M12-Außengewinde,**  
Easy mounting due to M12 external thread



**Minimale Abmessungen: Ø 12 x 55,5 mm**  
Minimum dimensions: Ø 12 x 55,5 mm



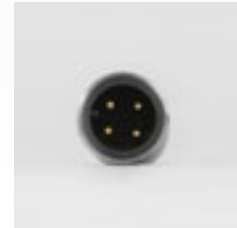
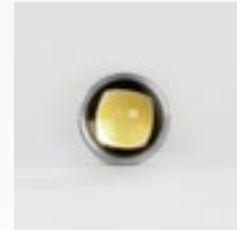
**Abstrahlwinkel 80°**  
Beam angle 80°



**Hohe Schutzart IP67**  
High degree of protection IP67

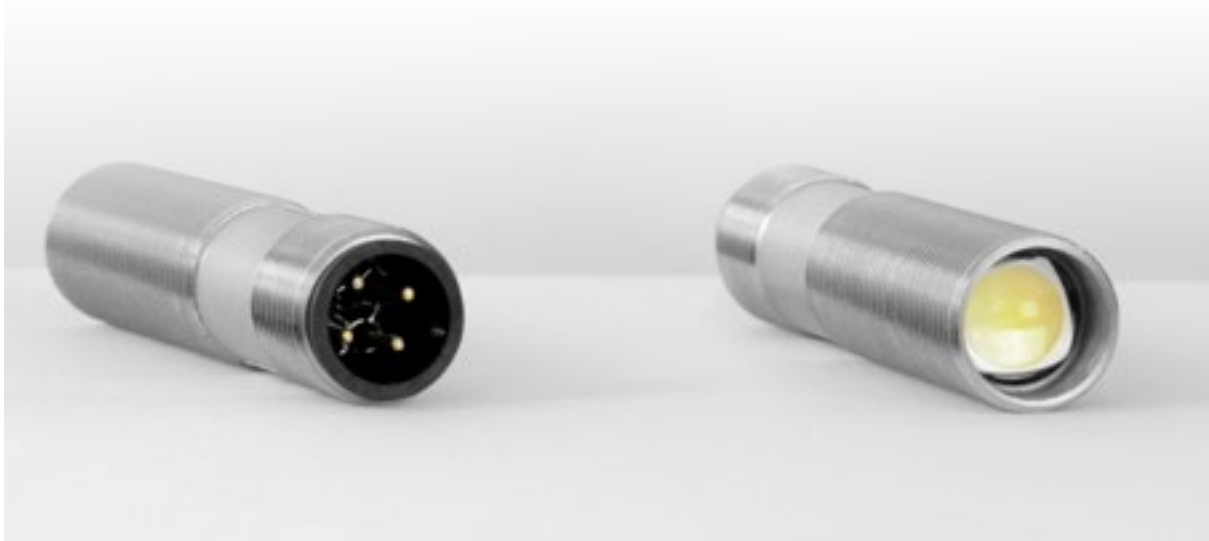


**V4A Edelstahlgehäuse**  
Beam angle 80°



Originalgröße  
original size

**Platzsparende Ausleuchtung von Schaltschrank und Maschine**  
Compact lighting of control cabinet and machine



| Artikelnr.<br>Article no. | Dimmbar<br>Dimmable       | Farbe<br>Color    |
|---------------------------|---------------------------|-------------------|
| LKS0723-0W80A             | nein <i>no</i>            | weiß <i>white</i> |
| LKS0723-PW80A             | ja (PWM) <i>yes (PWM)</i> | weiß <i>white</i> |

# 30x30

## Spotsblitz! Dieser Spot kann richtig was!

Wow! This spotlight is really awesome!



**Triggereingang**  
Trigger input



**Analoger Dimmeingang 0-10 V**  
Analog dimming input 0-10 V



**Einfache Montage über Gewindebohrungen**  
Easy mounting via threaded holes



**Minimale Abmessungen: 30 x 30 x 60 mm**  
Minimum dimensions: 30 x 30 x 60 mm



**Verschiedene Lichtfarben verfügbar**  
Various light colors available



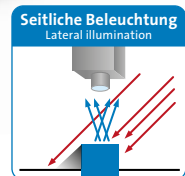
**Auch mit Infrarot- oder UV-LEDs**  
Also with infrared or UV LEDs



**Abstrahlwinkel wahlweise 6° oder 35°**  
Beam angle optionally 6° or 35°



**Hohe Schutzart IP67**  
High degree of protection IP67



**Betriebsspannung** Operating voltage  
22-28 VDC

**Anschluss** Connection  
M12 Stecker  
M12 plug

**Schutzart** Protection  
IP 67

**Schutzklasse** Protection class  
III

**Abmessungen** Dimensions  
30 x 30 x 60 mm

**Schutzglas** Protection glass  
Floatglas gehärtet  
Tempered float glass

**Gehäuse** Housing  
Aluminium eloxiert  
Anodized aluminum

**Abstrahlwinkel** Beam angle  
6° / 10° / 30° / 35° / 50°

**Farbe** Color  
5700 K weiß  
5700 K white  
optional:  
Weitere Lichtfarben auf Anfrage.  
Additional light colors on request.

**Lebensdauer (L70)** Lifetime (L70)  
>60.000 h

| Artikelnr.<br>Article no. | Abstrahlwinkel<br>Beam angle | Leistung<br>Power |
|---------------------------|------------------------------|-------------------|
| LKS0701-0WA0A             | 6°                           | 3 W               |
| LKS0701-0WB0A             | 10°                          | 3 W               |
| LKS0701-0WF0A             | 30°                          | 3 W               |
| LKS0701-0WG0A             | 35°                          | 3 W               |
| LKS0701-0WJ0A             | 50°                          | 3 W               |

# LED Pointer: Mit Abstand die Schärfsten!

LED pointer: The sharpest by far!

Die LED-Pointer erzeugen auch auf große Distanz noch konturenscharfe Abbildungen. Dies wird mit Hilfe eines auf die LED optimal abgestimmten Linsensystems ermöglicht. Abbildungsgröße und Fokussierung können dadurch auf individuelle Anforderungen angepasst werden. Die Pointer sind damit auch für Auflichtanwendungen bei stark reflektierenden Oberflächen hervorragend geeignet.

*The pointers produce sharply contoured images even at long distances. This is realized using a lens system optimally matched to the LED. Image size and focusing can thus be adapted to individual requirements. The pointers are therefore also ideally suited for incident light applications with highly reflective surfaces.*



## Individuelle Abstrahlcharakteristik je nach Anforderung

Individual radiation characteristics depending on requirements



## Integrierter Treiber mit PWM Eingang und Dimmung

Integrated driver with PWM input and dimming



## Lichtpunktgröße $\varnothing$ 1 mm – 200 mm

Spot size  $\varnothing$  1 mm - 200 mm



## Integrierter Blitzcontroller

Integrated flash controller



## Homogener Lichtpunkt mit scharfer Kontur

Homogeneous light point with sharp contour



## Verschiedene Lichtfarben verfügbar

Various light colors available



## Große Auswahl an Abstrahlwinkeln

Large choice of beam angles



Originalgröße  
original size



**Beleuchtungsabstände  
von 10 cm bis zu 2 m**

illumination distance  
of 10 cm up to 2 m

**POINTER**  
POINTER

# D30

**Betriebsspannung** Operating voltage  
6-28 VDC

**Leistung** Power  
3 W

**Anschluss** Connection  
M12 Stecker  
M12 plug

**Schutzart** Protection  
IP 64

**Schutzklasse** Protection class  
III

**Abmessungen** Dimensions  
Ø 30x125 mm

**Schutzglas** Protection glass  
Borosilikatglas  
Borosilicate glass

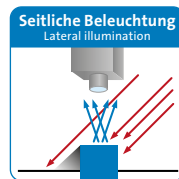
**Gehäuse** Housing  
Aluminium eloxiert  
Anodized aluminum

**Abstrahlwinkel** Beam angle  
kundenspezifisch *customized*

**Farbe** Color  
5700 K weiß  
5700 K white  
optional:



**Lebensdauer (L70)** Lifetime (L70)  
>60.000 h



Originalgröße  
original size



**Lichtpunktgröße und -scharfe individuell einstellbar**

Spot size and sharpness can be adjusted individually

**POINTER**  
POINTER

# D30 Vario

**Betriebsspannung** Operating voltage  
6-28 VDC

**Leistung** Power  
3 W

**Anschluss** Connection  
M12 Stecker  
M12 plug

**Schutzart** Protection  
IP 60

**Schutzklasse** Protection class  
III

**Abmessungen** Dimensions  
Ø 30x118 mm

**Schutzglas** Protection glass  
Borosilikatglas  
Borosilicate glass

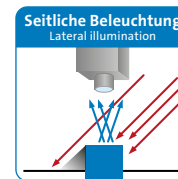
**Gehäuse** Housing  
Aluminium eloxiert  
Anodized aluminum

**Abstrahlwinkel** Beam angle  
variabel *variable*

**Farbe** Color  
5700 K weiß  
5700 K white  
optional:



**Lebensdauer (L70)** Lifetime (L70)  
>60.000 h



| Artikelnr.<br>Article no. | Bezeichn.<br>Designation | Spot in 1 m<br>Spot in 1 m                       | Farbe<br>Color                  |
|---------------------------|--------------------------|--|---------------------------------|
| LKP0279-0WxxA             | D30                      | Ø 1-200 mm<br>kundenspezifisch <i>customized</i> | weiß <i>white</i>               |
| LKP0279-0RxxA             | D30                      | Ø 1-200 mm<br>kundenspezifisch <i>customized</i> | rot <i>red</i>                  |
| LKP0279-0GxxA             | D30                      | Ø 1-200 mm<br>kundenspezifisch <i>customized</i> | grün <i>green</i>               |
| LKP0279-0DxxA             | D30                      | Ø 1-200 mm<br>kundenspezifisch <i>customized</i> | royal blau<br><i>royal blue</i> |

| Artikelnr.<br>Article no. | Bezeichnung<br>Designation | Farbe<br>Color                  |
|---------------------------|----------------------------|---------------------------------|
| LKP0469-0W00A             | Vario D30                  | weiß <i>white</i>               |
| LKP0469-0R00A             | Vario D30                  | rot <i>red</i>                  |
| LKP0469-0G00A             | Vario D30                  | grün <i>green</i>               |
| LKP0469-0D00A             | Vario D30                  | royal blau<br><i>royal blue</i> |



# RINGLEUCHTEN RING LIGHTS

## Rundum gute Ringleuchten!

Gebaut für den industriellen Dauerbetrieb mit High-Power Leuchtkraft und robuster Verarbeitung lassen unsere Ringleuchten keine Wünsche offen und bieten stabile und dauerhafte Lichtleistungen.

Die Auswahl ist riesig: Baugrößen, Abstrahlwinkel, Streuscheiben, Wellenlängen, Farbtemperaturen und Leistungsklassen – nahezu alles lässt sich genau an die gewünschten Anforderungen anpassen. Nur beim Thermomanagement gibt es keine Wahl: Die Wärmeabfuhr ist bei allen Ringleuchten von DIANA erstklassig!

## Good ring lights all around!

Built for industrial continuous operation with high-power luminosity and robust construction, our ring lights leave nothing to be desired and offer solid and durable light output.

The choice is huge: sizes, beam angles, diffusion discs, wavelengths, color temperatures and power classes - almost everything can be adapted exactly to desired requirements. Only when it comes to thermal management, there is no choice: heat dissipation is first class with all DIANA ring lights!



D225-160



D180-70



D180-100



D90-50

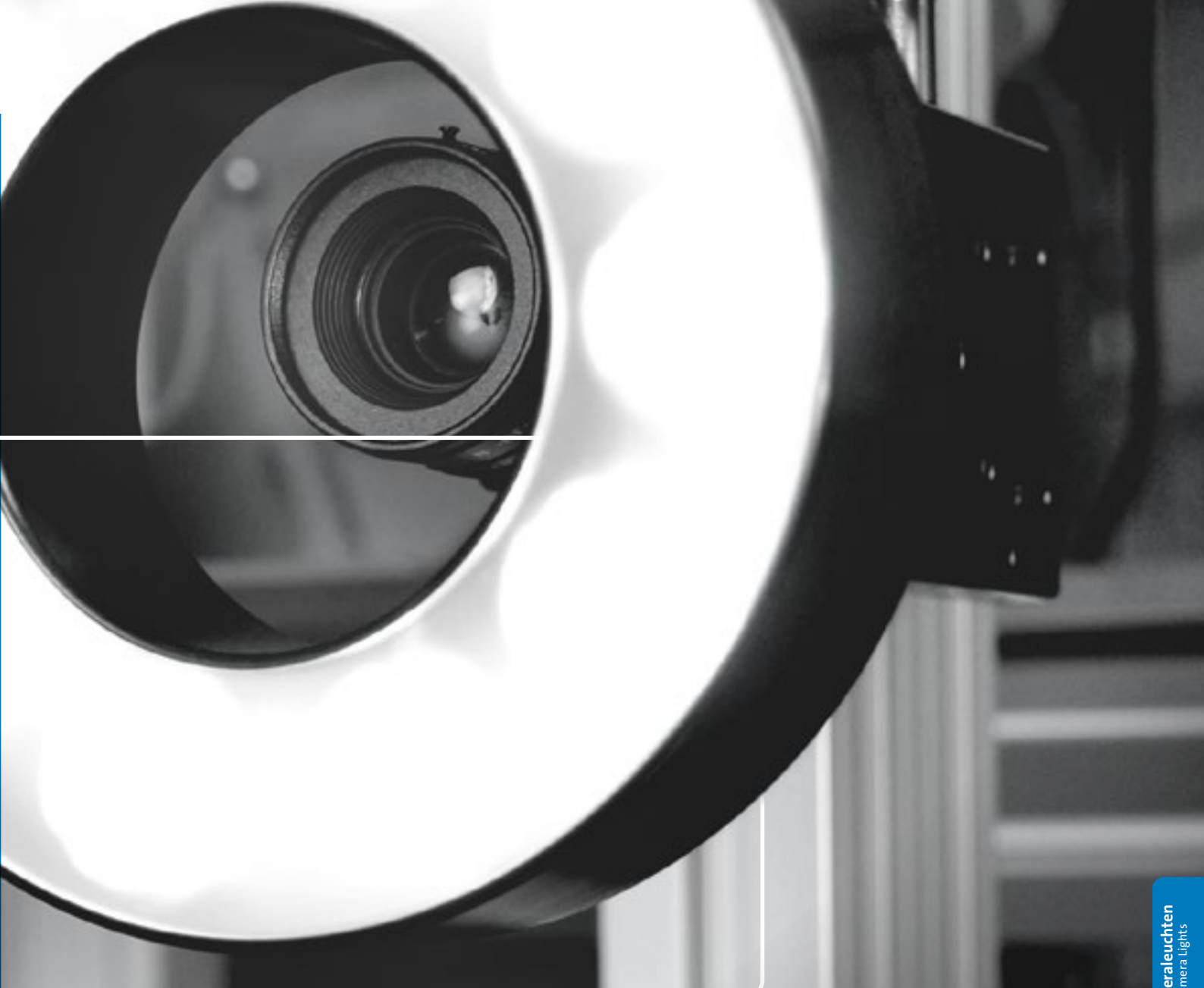
D108-55T

D108-55

R60

R90





**INDIVIDUELLE TREIBER**  
INDIVIDUAL DRIVERS

**IDEAL FÜR INDUSTRIELLEN DAUERBETRIEB**  
IDEAL FOR PERMANENT INDUSTRIAL OPERATION

**ABSTRAHL-CHARAKTERISTIKA FÜR JEDEN ZWECK**  
BEAM CHARACTERISTICS FOR EVERY APPLICATION



**Solides Aluminium Gehäuse**

Solid aluminum housing



**Individueller externer Treiber**

Individual external driver



**Einfache Montage**

Easy mounting



**Verschiedene Lichtfarben verfügbar**

Various light colors available

**Sehr hohe  
Beleuchtungsstärke**

Very high illumination

# D90-50



**High-Power LEDs unter 15° zur Achse geneigt**  
High power LEDs with 15° inclined to the axis



**Kompakte Bauweise**  
Compact design

Originalgröße  
original size



# D225-160



**High Power LED's unter 60° zur Achse geneigt**  
High power LEDs with 60° inclined to the axis



**Großzügiger Ausbruch für ergänzende Komponenten**  
Generous outbreak for supplementary components

Originalgröße  
original size



**Betriebsstrom** Operating current  
700 mA

**Leistung** Power  
8 W

**Anschluss** Connection  
M5 Stecker  
M5 plug

**Schutzart** Protection  
IP 61

**Schutzklasse** Protection class  
III

**Abmessungen** Dimensions  
Ø 90/50x20 mm

**Schutzglas** Protection glass  
Acrylglas  
Acrylic glass

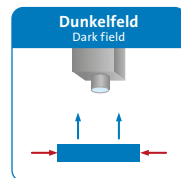
**Gehäuse** Housing  
Aluminium eloxiert  
Anodized aluminum

**Abstrahlwinkel** Beam angle  
25°

**Farbe** Color  
5700 K weiß  
5700 K white  
optional:



**Lebensdauer (L70)** Lifetime (L70)  
>60.000 h



**Betriebsstrom** Operating current  
1.400 mA

**Leistung** Power  
25 W

**Anschluss** Connection  
M8 Stecker  
M8 plug

**Schutzart** Protection  
IP 50

**Schutzklasse** Protection class  
III

**Abmessungen** Dimensions  
Ø 225/160x24 mm

**Schutzglas** Protection glass  
Acrylglas  
Acrylic glass

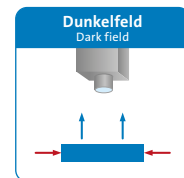
**Gehäuse** Housing  
Aluminium eloxiert  
Anodized aluminum

**Abstrahlwinkel** Beam angle  
30°

**Farbe** Color  
5700 K weiß  
5700 K white  
optional:



**Lebensdauer (L70)** Lifetime (L70)  
>60.000 h



| Artikelnr.<br>Article no. | Bezeichnung<br>Designation | Farbe<br>Color    |
|---------------------------|----------------------------|-------------------|
| LKO0439-0W00A             | D90-50                     | weiß <i>white</i> |
| LKO0439-0R00A             | D90-50                     | rot <i>red</i>    |

| Artikelnr.<br>Article no. | Bezeichnung<br>Designation | Farbe<br>Color               |
|---------------------------|----------------------------|------------------------------|
| LKO0356-0W00A             | D225-160                   | weiß <i>white</i>            |
| LKO0356-0D00A             | D225-160                   | royal blau <i>royal blue</i> |
| LKO0356-0G00A             | D225-160                   | grün <i>green</i>            |
| LKO0356-0R00A             | D225-160                   | rot <i>red</i>               |

# D180-70



Originalgröße  
original size

# D180-100



Originalgröße  
original size

**Betriebsstrom** Operating current  
1.400 mA

**Leistung** Power  
25 W

**Anschluss** Connection  
M8 Stecker  
M8 plug

**Schutzart** Protection  
IP 61

**Schutzklasse** Protection class  
III

**Abmessungen** Dimensions  
Ø 180/70x27 mm

**Schutzglas** Protection glass  
Acrylglas  
Acrylic glass

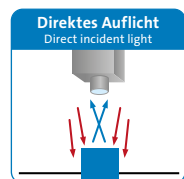
**Gehäuse** Housing  
Aluminium eloxiert  
Anodized aluminum

**Abstrahlwinkel** Beam angle  
10°/30°/50°/70°/140°

**Farbe** Color  
5700 K weiß  
5700 K white

optional:  


**Lebensdauer (L70)** Lifetime (L70)  
>60.000 h



**Betriebsstrom** Operating current  
1.400 mA

**Leistung** Power  
25 W

**Anschluss** Connection  
M8 Stecker  
M8 plug

**Schutzart** Protection  
IP 61

**Schutzklasse** Protection class  
III

**Abmessungen** Dimensions  
Ø 180/100x27 mm

**Schutzglas** Protection glass  
Acrylglas  
Acrylic glass

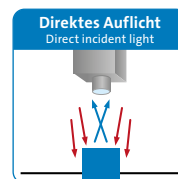
**Gehäuse** Housing  
Aluminium eloxiert  
Anodized aluminum

**Abstrahlwinkel** Beam angle  
10°/30°/50°/70°/140°

**Farbe** Color  
5700 K weiß  
5700 K white

optional:  


**Lebensdauer (L70)** Lifetime (L70)  
>60.000 h



| Artikelnr.<br>Article no. | Bezeichnung<br>Designation | Abstrahlwinkel<br>Beam angle |
|---------------------------|----------------------------|------------------------------|
| LK00345-0W04A             | D180-70                    | 10°                          |
| LK00345-0W03A             | D180-70                    | 30°                          |
| LK00345-0W02A             | D180-70                    | 50°                          |
| LK00345-0W01A             | D180-70                    | 70°                          |
| LK00345-0W00A             | D180-70                    | 140°                         |

| Artikelnr.<br>Article no. | Bezeichnung<br>Designation | Abstrahlwinkel<br>Beam angle |
|---------------------------|----------------------------|------------------------------|
| LK00345-0W04B             | D180-100                   | 10°                          |
| LK00345-0W03B             | D180-100                   | 30°                          |
| LK00345-0W02B             | D180-100                   | 50°                          |
| LK00345-0W01B             | D180-100                   | 70°                          |
| LK00345-0W00B             | D180-100                   | 140°                         |



**Solides Aluminium Gehäuse**

Solid aluminum housing



**Individueller externer Treiber**

Individual external driver



**High-Power LEDs**

High power LEDs



**Verschiedene Lichtfarben verfügbar**

Various light colors available



**Streuscheibe austauschbar**

Diffuser changeable



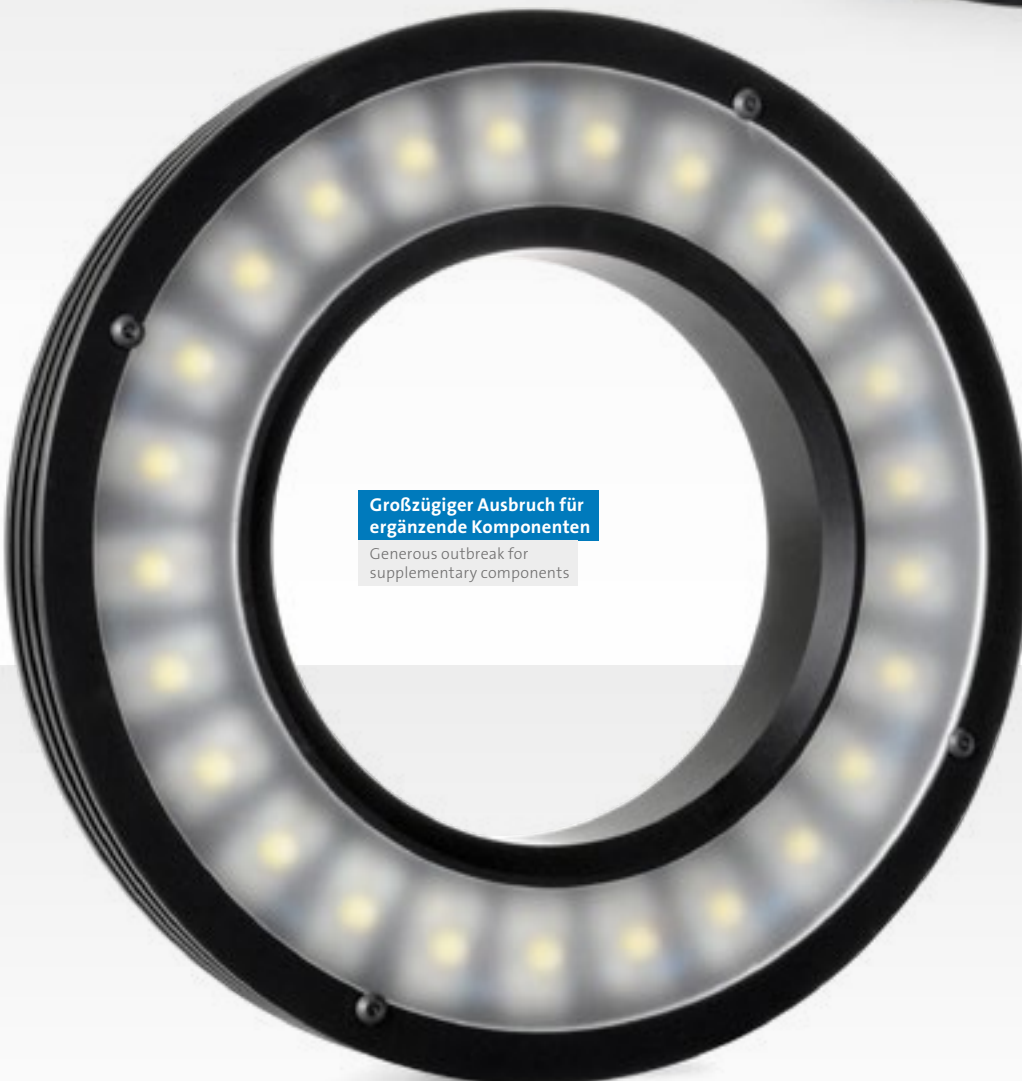
**Große Auswahl an Abstrahlwinkeln**

Large choice of beam angles



**Sehr hohe Beleuchtungsstärke**

Very high illumination



**Großzügiger Ausbruch für ergänzende Komponenten**

Generous outbreak for supplementary components

# D108-55

**Betriebsstrom** Operating current  
700 mA

**Leistung** Power  
10 W

**Anschluss** Connection  
M12 Stecker  
M12 plug

**Schutzart** Protection  
IP 61

**Schutzklasse** Protection class  
III

**Abmessungen** Dimensions  
Ø 108/55x28 mm

**Schutzglas** Protection glass  
Acrylglas  
Acrylic glass

**Gehäuse** Housing  
Aluminium eloxiert  
Anodized aluminum

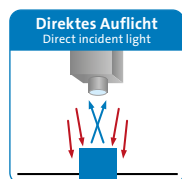
**Abstrahlwinkel** Beam angle  
10°/30°/50°/70°/140°

**Farbe** Color  
5700 K weiß  
5700 K white

optional:



**Lebensdauer (L70)** Lifetime (L70)  
>60.000 h



| Artikelnr.<br>Article no. | Bezeichnung<br>Designation | Abstrahlwinkel<br>Beam angle |
|---------------------------|----------------------------|------------------------------|
| LKO0290-0W00A             | D108-55                    | 10°                          |
| LKO0290-0W01A             | D108-55                    | 30°                          |
| LKO0290-0W02A             | D108-55                    | 50°                          |
| LKO0290-0W03A             | D108-55                    | 70°                          |
| LKO0290-0W04A             | D108-55                    | 140°                         |

# D108-55T

**Betriebsspannung** Operating voltage  
22-28 VDC

**Leistung** Power  
12 W

**Anschluss** Connection  
M12 Stecker  
M12 plug

**Schutzart** Protection  
IP 61

**Schutzklasse** Protection class  
III

**Abmessungen** Dimensions  
Ø 108/55x30 mm

**Schutzglas** Protection glass  
Acrylglas  
Acrylic glass

**Gehäuse** Housing  
Aluminium eloxiert  
Anodized aluminum

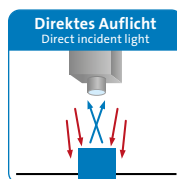
**Abstrahlwinkel** Beam angle  
10°/30°/50°/70°/140°

**Farbe** Color  
5700 K weiß  
5700 K white

optional:



**Lebensdauer (L70)** Lifetime (L70)  
>60.000 h



| Artikelnr.<br>Article no. | Bezeichnung<br>Designation | Abstrahlwinkel<br>Beam angle |
|---------------------------|----------------------------|------------------------------|
| LKO0484-0W00A             | D108-55T                   | 10°                          |
| LKO0484-0W01A             | D108-55T                   | 30°                          |
| LKO0484-0W02A             | D108-55T                   | 50°                          |
| LKO0484-0W03A             | D108-55T                   | 70°                          |
| LKO0484-0W04A             | D108-55T                   | 140°                         |

# Schattenfreie Ausleuchtung durch sehr hohe Beleuchtungsstärken!

Shadow-free illumination by very high illuminance levels!



## High-Power LEDs

High power LEDs



## Große Auswahl an Abstrahlwinkeln

Large choice of beam angles



## Kompakte Bauweise

Compact design



## Verschiedene Lichtfarben verfügbar

Various light colors available



## Solides Aluminium Gehäuse

Solid aluminum housing



D108-55



D108-55T

## Integrierter Treiber mit PWM Eingang und Dimmung

Internal driver with PWM input and dimming



# R60

**Betriebsspannung** Operating voltage  
22-28 VDC

**Anschluss** Connection  
M12 Kabelstecker 55 mm  
M12 cable plug 55 mm

**Schutzart** Protection  
IP 68

**Schutzklasse** Protection class  
III

**Abmessungen** Dimensions  
60 x 60 x 15 mm / Ø 35 mm

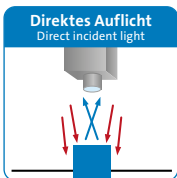
**Schutzglas** Protection glass  
Acrylglas  
Acrylic glass

**Gehäuse** Housing  
Aluminium eloxiert  
Anodized aluminum

**Abstrahlwinkel** Beam angle  
80° / 120° / 150°

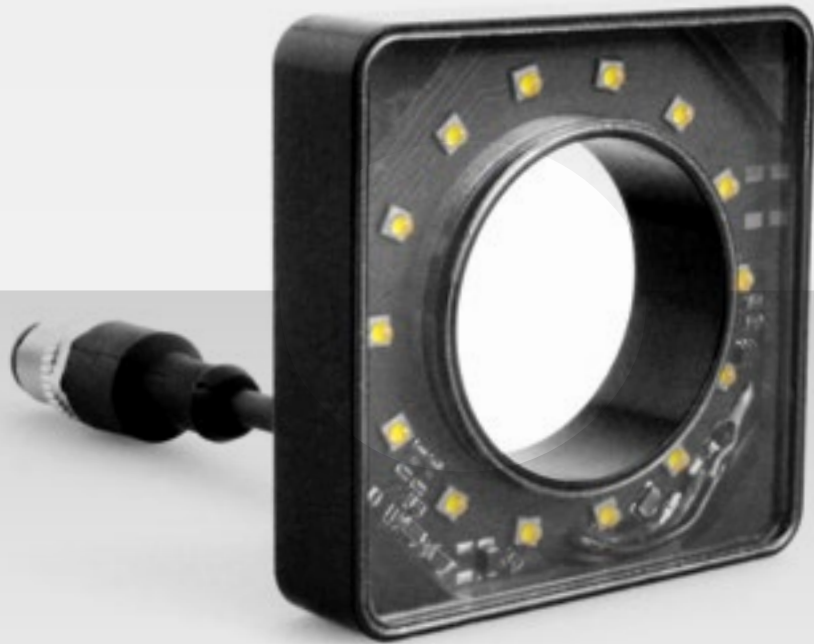
**Farbe** Color  
5700 K weiß  
5700 K white  
optional:  
Weitere Lichtfarben auf Anfrage.  
Additional light colors on request.

**Lebensdauer (L70)** Lifetime (L70)  
>60.000 h



## Die neuen Ringleuchten R60 & R90: Quadratisch. Praktisch. Mehr als gut!

The new ring lights R60 & R90:  
Quadratic. Practical. More than good!



**Minimale Abmessungen:**  
60 x 60 x 15 mm / Durchbruch: Ø 35 mm  
Minimum dimensions: 60 x 60 x 15 mm / cutout: Ø 35 mm



**Verschiedene Lichtfarben verfügbar**  
Various light colors available



**Auch mit Infrarot-LEDs erhältlich**  
Also available with infrared LEDs



**Abstrahlwinkel wahlweise 80°, 120° oder 150°**  
Beam angle optionally 80°, 120° or 150°



**Standard (Acrylglas klar)**  
Standard (clear acrylic glass)



**mit Polarisationsfilter**  
with polarizing filter



**Infrarot-Variante**  
Infrared variant



| Artikelnr.<br>Article no. | Abstrahlwinkel<br>Beam angle      | Leistung<br>Power |
|---------------------------|-----------------------------------|-------------------|
| LKO0763-PWN0B             | 80°                               | 7 W               |
| LKO0763-PWNPB             | 80° polarisiert <i>polarized</i>  | 7 W               |
| LKO0763-PWR0B             | 120°                              | 7 W               |
| LKO0763-PWRPB             | 120° polarisiert <i>polarized</i> | 7 W               |
| LKO0763-PWS0B             | 150°                              | 7 W               |
| LKO0763-PWSPB             | 150° polarisiert <i>polarized</i> | 7 W               |

Beide Leuchten auch mit  
Polarisationsfilter verfügbar!

Both lights also available  
with polarizing filter!



**Minimale Abmessungen:**  
90 x 90 x 15 mm / Durchbruch:  $\varnothing$  43 mm

Minimum dimensions: 90 x 90 x 15 mm / cutout:  $\varnothing$  43 mm



**Verschiedene Lichtfarben verfügbar**

Various light colors available



**Auch mit Infrarot-LEDs erhältlich**

Also available with infrared LEDs

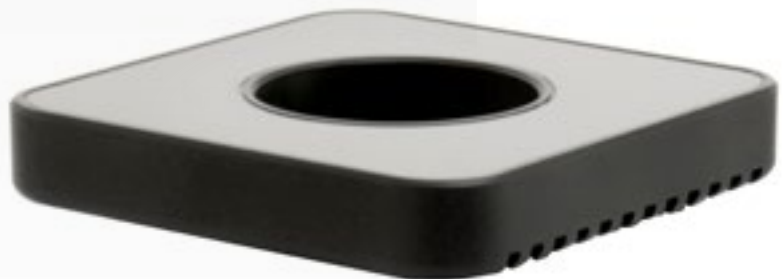


**Abstrahlwinkel wahlweise 80°, 120° oder 150°**

Beam angle optionally 80°, 120° or 150°

**Over-Heat-Protection:**  
Die Ringleuchte R90 reduziert bei  
Überhitzung automatisch die Leistung!

Over-Heat Protection:  
The ring light R90 automatically reduces  
the power in case of overheating!



**RINGLEUCHTE**  
RING LIGHT

# R90

**Betriebsspannung** Operating voltage  
12 VDC

**Anschluss** Connection  
M8 Stecker  
M8 plug

**Schutzart** Protection  
IP 67

**Schutzklasse** Protection class  
III

**Abmessungen** Dimensions  
90 x 90 x 15 mm /  $\varnothing$  43 mm

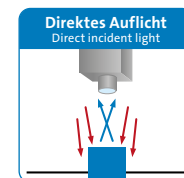
**Schutzglas** Protection glass  
Acrylglas  
Acrylic glass

**Gehäuse** Housing  
Aluminium eloxiert  
Anodized aluminum

**Abstrahlwinkel** Beam angle  
80° / 120° / 150°

**Farbe** Color  
5700 K weiß  
5700 K white  
optional:  
Weitere Lichtfarben auf Anfrage.  
Additional light colors on request.

**Lebensdauer (L70)** Lifetime (L70)  
>60.000 h



| Artikelnr.<br>Article no. | Abstrahlwinkel<br>Beam angle      | Leistung<br>Power |
|---------------------------|-----------------------------------|-------------------|
| LKO0687-0WN0A             | 80°                               | 36 W              |
| LKO0687-0WNPA             | 80° polarisiert <i>polarized</i>  | 36 W              |
| LKO0687-0WR0A             | 120°                              | 36 W              |
| LKO0687-0WRPA             | 120° polarisiert <i>polarized</i> | 36 W              |
| LKO0687-0WS0A             | 150°                              | 36 W              |
| LKO0687-0WSPA             | 150° polarisiert <i>polarized</i> | 36 W              |

# KOAXIALLEUCHTEN KOAXIAL LIGHTS

## Für eine prozesssichere Auswertung von stark reflektierenden Oberflächen

Unsere Koaxialleuchten kommen bei extrem reflektierenden Oberflächen zum Einsatz. Der integrierte Blitzcontroller ermöglicht den direkten Anschluss an die Kamera. Dort sorgt er für eine minimale Blitzdauer von sensationellen 2,5  $\mu\text{s}$ . Mit den Koaxialleuchten wird eine prozesssichere Auswertung von stark reflektierenden Oberflächen ermöglicht. Das zur Kamera koaxiale homogene Licht vermeidet Schattenbildung und Überblendungen zugleich.

## For a reliable process evaluation of strong reflective surfaces

Our coaxial lights are used for extremely reflective surfaces. The integrated flash controller allows direct connection to the camera. There it ensures a minimum flash duration of sensational 2.5  $\mu\text{s}$ . The coaxial lights enable process-safe evaluation of highly reflective surfaces. The homogeneous light coaxial to the camera avoids both shadowing and fading.

75x75



150x150





**DYNAMISCHE LICHTSTEUERUNG**  
DYNAMIC LIGHTING CONTROL

**MINIMALE BLITZDAUER**  
MINIMUM FLASH DURATION

**LÜFTERFREIES PASSIVKÜHLSYSTEM**  
FAN-FREE PASSIVE COOLING SYSTEM



## Für besondere Oberflächen: Koaxialleuchten vermeiden gleichzeitig Schattenbildung und Überblendungen!

For special surfaces:

Coaxial lights avoid shadows and fading at the same time!



### **Dynamische Lichtsteuerung in Abhängigkeit der Blitzdauer**

Dynamic light control depending on flash duration



### **2,5 $\mu$ s minimale Blitzdauer mit maximal 1 $\mu$ s Verzögerung**

2.5  $\mu$ s minimum flash duration with maximum 1  $\mu$ s delay



### **Homogene koaxiale Ausleuchtung**

Homogeneous coaxial illumination



### **Solides Gehäuse ohne Lüfter**

Robust, fanless housing



### **Verschiedene Lichtfarben verfügbar**

Various light colors available



### **High-Power LEDs**

High power LEDs



### **Integrierter Blitzcontroller**

Integrated flash controller



### **Hoch effizienter integrierter Treiber**

Highly efficient integrated driver



# 75x75

**Betriebsspannung** Operating voltage  
22-28 VDC

**Leistung** Power  
24 W

**Anschluss** Connection  
M12 Stecker  
M12 plug

**Schutzart** Protection  
IP 20

**Schutzklasse** Protection class  
III

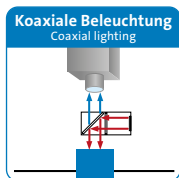
**Leuchtfläche** Luminous area  
75x75 mm

**Abmessungen** Dimensions  
180x81x110 mm

**Schutzglas** Protection glass  
Floatglas gehärtet  
Tempered float glass

**Gehäuse** Housing  
Aluminium eloxiert  
Anodized aluminum

**Lebensdauer (L70)** Lifetime (L70)  
>60.000 h



| Artikelnr.<br>Article no. | Bezeichnung<br>Designation | Farbe<br>Color               |
|---------------------------|----------------------------|------------------------------|
| LKK0346-0W00A             | 75x75                      | weiß <i>white</i>            |
| LKK0346-0D00A             | 75x75                      | royal blau <i>royal blue</i> |
| LKK0346-0G00A             | 75x75                      | grün <i>green</i>            |
| LKK0346-0R00A             | 75x75                      | rot <i>red</i>               |
| LKK0346-0I00A             | 75x75                      | infrarot <i>infrared</i>     |

# 150x150

**Betriebsspannung** Operating voltage  
22-28 VDC

**Leistung** Power  
90 W

**Anschluss** Connection  
Push-Pull-Stecker  
Push-pull-plug

**Schutzart** Protection  
IP 20

**Schutzklasse** Protection class  
III

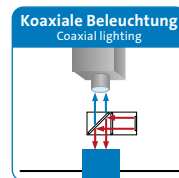
**Leuchtfläche** Luminous area  
150x150 mm

**Abmessungen** Dimensions  
265x156x200 mm

**Schutzglas** Protection glass  
Floatglas gehärtet  
Tempered float glass

**Gehäuse** Housing  
Aluminium eloxiert  
Anodized aluminum

**Lebensdauer (L70)** Lifetime (L70)  
>60.000 h



| Artikelnr.<br>Article no. | Bezeichnung<br>Designation | Farbe<br>Color               |
|---------------------------|----------------------------|------------------------------|
| LKK0373-0W00A             | 150x150                    | weiß <i>white</i>            |
| LKK0373-0D00A             | 150x150                    | royal blau <i>royal blue</i> |
| LKK0373-0G00A             | 150x150                    | grün <i>green</i>            |
| LKK0373-0R00A             | 150x150                    | rot <i>red</i>               |
| LKK0373-0I00A             | 150x150                    | infrarot <i>infrared</i>     |

# FLÄCHENLEUCHTEN BACK LIGHTS

## Hohe Lichtleistungen selbst im Dauerbetrieb.

Flächenleuchten von DIANA erreichen Beleuchtungsstärken, die nicht mit Lichtleitlösungen über Kanteneinspeisung vergleichbar sind. Eine spezielle LED-Anordnung sorgt für homogene Ausleuchtung bis in den Randbereich. Selbst bei großen Flächen wird eine Toleranz von 10 % nicht überschritten. Dadurch lassen sich die Leuchten nicht nur als Durchlicht, sondern auch als lichtstarkes und homogenes Auflicht einsetzen. Für die unterschiedlichen Anwendungsfelder stehen eine Vielzahl von Leuchtflächen und Wellenlängen zur Auswahl.

## High light output even in continuous operation.

DIANA back lights achieve illuminances that are not comparable with light guide solutions via edge feed. A special LED arrangement ensures homogeneous illumination right into the edge area. Even with large surfaces, a tolerance of 10 % is not exceeded. This means that the lights are not only for use as transmitted light but also as bright and homogeneous front lighting. For the different fields of application, a large number of light surfaces and wavelengths are available.





## **VIELZAHL AN LEUCHTFLÄCHEN**

LARGE NUMBER OF LIGHTING SURFACES

## **WELLENLÄNGEN BIS IN DEN IR-BEREICH**

WAVELENGTHS UP TO IR RANGE

## **GERINGE AUFBAUHÖHEN**

LOW CONSTRUCTION HEIGHTS



# H16

**Betriebsspannung** Operating voltage  
24 VDC

**Anschluss** Connection  
M5 Stecker  
M5 plug

**Schutzart** Protection  
IP 65

**Schutzklasse** Protection class  
III

**Bauhöhe** Height  
16 mm

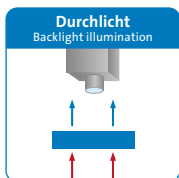
**Schutzglas** Protection glass  
Acrylglas  
Acrylic glass

**Gehäuse** Housing  
Aluminium eloxiert  
Anodized aluminum

**Farbe** Color  
5700 K weiß  
5700 K white  
optional:



**Lebensdauer (L70)** Lifetime (L70)  
>60.000 h



Originalgröße  
original size

## Geringe Aufbauhöhe

Minimum dimensions



## IP 65 Schutz gegen Strahlwasser

IP 65 protection against water jets



## Einfache Montage

Easy mounting



## Verschiedene Abmessungen verfügbar

Various dimensions available



## Extrem belastbar

Extremely durable



## Homogene Ausleuchtung bis in den Randbereich

Homogeneous illumination up into the edge area



| Artikelnr.<br>Article no. | Bezeichnung<br>Designation | Abmessungen<br>Dimensions | Leuchtfläche<br>Lighting area | Leistung<br>Power |
|---------------------------|----------------------------|---------------------------|-------------------------------|-------------------|
| LKF0497-0W00A             | H16 80x48                  | 80x48 mm                  | 67x45 mm                      | 4 W               |
| LKF0389-0W00D             | H16 122x100                | 122x100 mm                | 100x97 mm                     | 10 W              |
| LKF0502-0W00A             | H16 160x145                | 160x145 mm                | 157x123 mm                    | 15 W              |
| LKF0389-0W00A             | H16 190x168                | 190x168 mm                | 168x165 mm                    | 25 W              |
| LKF0389-0W00B             | H16 220x200                | 220x200 mm                | 198x197 mm                    | 32 W              |

# H25



Originalgröße  
original size



**Hohe Lebensdauer >60.000h**  
Long lifetime >60.000h



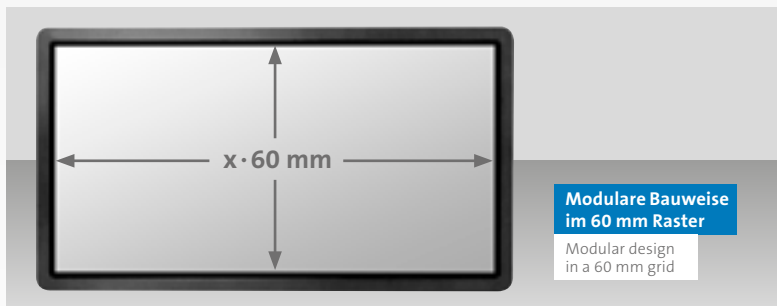
**Verschiedene Abmessungen verfügbar**  
Various dimensions available



**Dimmbar**  
Dimmable

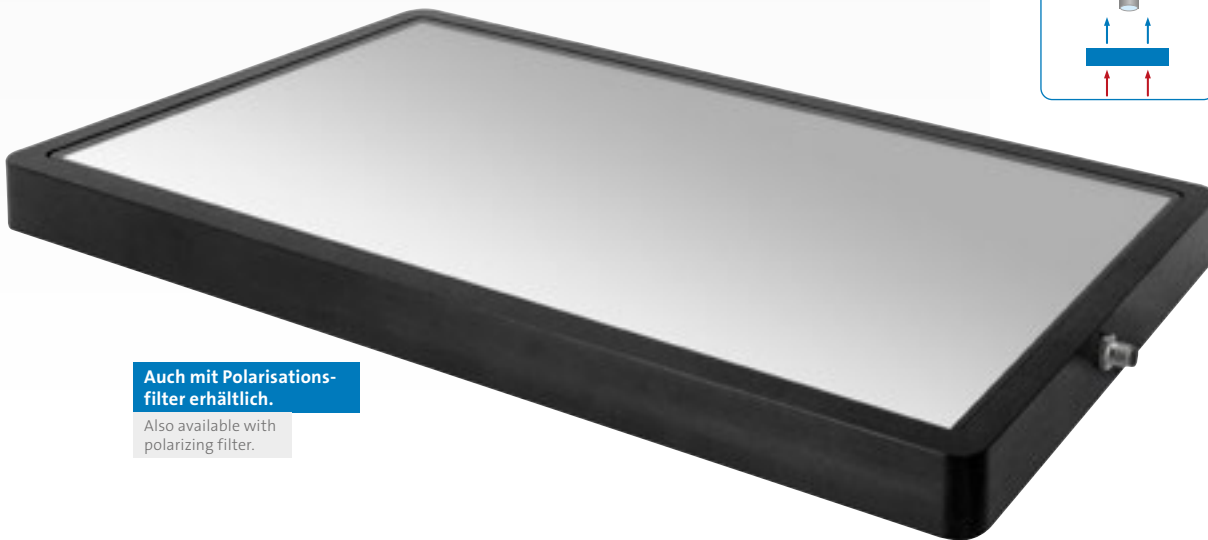


**Solides Aluminium Gehäuse**  
Solid aluminum housing



**Modulare Bauweise  
im 60 mm Raster**

Modular design  
in a 60 mm grid



**Auch mit Polarisations-  
filter erhältlich.**

Also available with  
polarizing filter.

**Betriebsspannung** Operating voltage  
22-28 VDC

**Anschluss** Connection  
M8 Stecker  
M8 plug

**Schutzart** Protection  
IP 65

**Schutzklasse** Protection class  
III

**Bauhöhe** Height  
25 mm

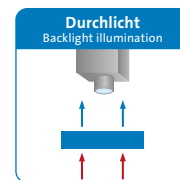
**Schutzglas** Protection glass  
Acrylglas  
Acrylic glass  
optional:  
Floatglas  
Float glass

**Gehäuse** Housing  
Aluminium eloxiert  
Anodized aluminum

**Farbe** Color  
5700 K weiß  
5700 K white  
optional:



**Lebensdauer (L70)** Lifetime (L70)  
>60.000 h



| Artikelnr.<br>Article no. | Bezeichnung<br>Designation | Abmessungen<br>Dimensions | Leuchtfläche<br>Lighting area | Leistung<br>Power |
|---------------------------|----------------------------|---------------------------|-------------------------------|-------------------|
| LKF0765-DWD0A-22          | H25 120x120                | 150x150x25 mm             | 120x120 mm                    | 12 W              |
| LKF0765-DWD0A-24          | H25 120x240                | 150x270x25 mm             | 120x240 mm                    | 24 W              |
| LKF0765-DWD0A-33          | H25 180x180                | 210x210x25 mm             | 180x180 mm                    | 27 W              |
| LKF0765-DWD0A-36          | H25 180x360                | 210x390x25 mm             | 180x360 mm                    | 54 W              |
| LKF0765-DWD0A-44          | H25 240x240                | 270x270x25 mm             | 240x240 mm                    | 48 W              |
| LKF0765-DWD0A-48          | H25 240x480                | 270x510x25 mm             | 240x480 mm                    | 96 W              |

**FLÄCHENLEUCHTE**  
BACK LIGHT

# H35

**Betriebsspannung** Operating voltage  
230 VAC

**Anschluss** Connection  
Steckernetzteil  
Power adapter

**Schutzart** Protection  
IP 40

**Schutzklasse** Protection class  
II

**Bauhöhe** Height  
35 mm

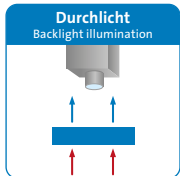
**Schutzglas** Protection glass  
Acrylglas  
Acrylic glass

**Gehäuse** Housing  
Aluminium eloxiert  
Anodized aluminum

**Farbe** Color  
5700 K weiß  
5700 K white  
optional:



**Lebensdauer (L70)** Lifetime (L70)  
>60.000 h



Originalgröße  
original size

**Flache Bauweise**

Flat design



**Hoch effizienter integrierter Treiber**  
Highly efficient integrated driver



**Hohe Lebensdauer >60.000h**  
Long lifetime >60.000h



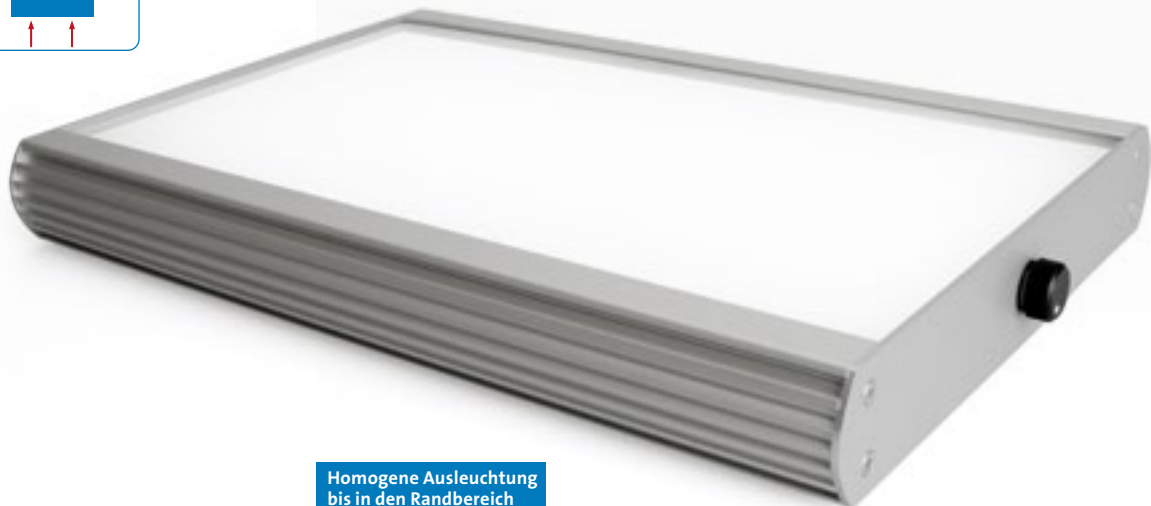
**Verschiedene Abmessungen verfügbar**  
Various dimensions available



**Dimmbar**  
Dimmable



**Solides Aluminium Gehäuse**  
Solid aluminum housing



**Homogene Ausleuchtung bis in den Randbereich**

Homogenous illumination into the edge area

| Artikelnr.<br>Article no. | Bezeichnung<br>Designation | Abmessungen<br>Dimensions | Leuchtfäche<br>Lighting area | Leistung<br>Power |
|---------------------------|----------------------------|---------------------------|------------------------------|-------------------|
| LKF0531-0W15A             | H35 154x202                | 154x202 mm                | 150x160 mm                   | 12 W              |
| LKF0531-0W20A             | H35 204x202                | 204x202 mm                | 200x160 mm                   | 16 W              |
| LKF0531-0W25A             | H35 254x202                | 254x202 mm                | 250x160 mm                   | 20 W              |
| LKF0531-0W30A             | H35 304x202                | 304x202 mm                | 300x160 mm                   | 24 W              |



Originalgröße  
original size

## FLÄCHENLEUCHTE BACK LIGHT

# H40

**Betriebsspannung** Operating voltage  
22-28 VDC

**Anschluss** Connection  
M12 Stecker  
M12 plug

**Schutzart** Protection  
IP 61

**Schutzklasse** Protection class  
III

**Bauhöhe** Height  
40 mm

**Schutzglas** Protection glass  
Acrylglas  
Acrylic glass

**Gehäuse** Housing  
Aluminium eloxiert  
Anodized aluminum

**Farbe** Color  
5700 K weiß  
5700 K white

optional:



**Lebensdauer (L70)** Lifetime (L70)  
>60.000 h



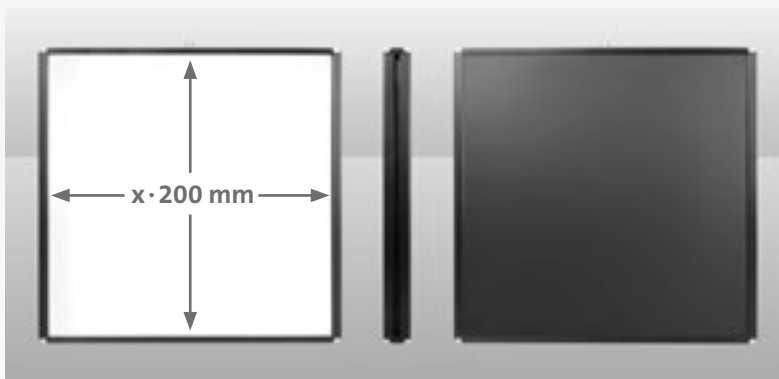
### Verschiedene Lichtfarben verfügbar

Various light colors available



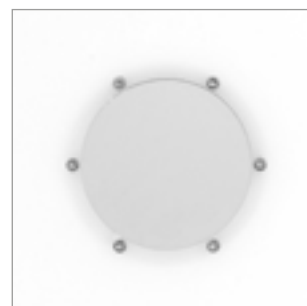
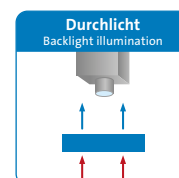
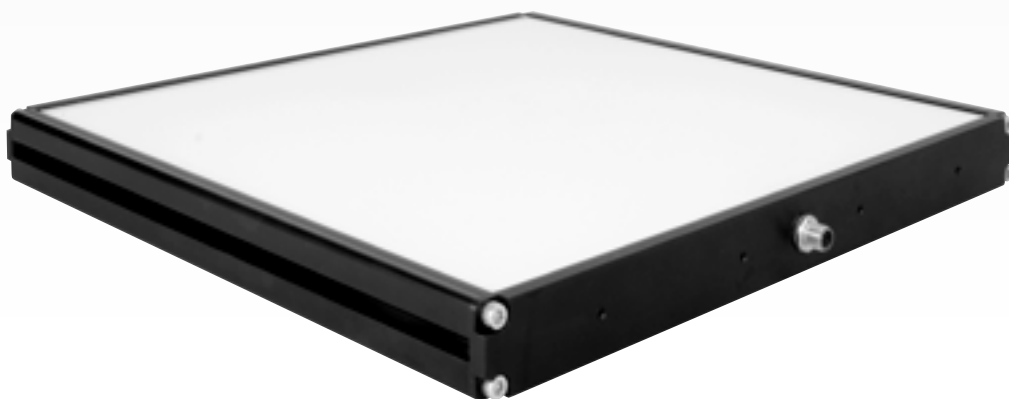
### Verschiedene Abmessungen verfügbar

Various dimensions available



### Modulare Bauweise im 200 mm Raster

Modular design  
in a 200 mm grid



### Optional erhältlich mit Kamera- durchbruch Ø 40 oder 50 mm

Also available with camera  
cutout Ø 40 or 50 mm

| Artikelnr.<br>Article no. | Bezeichnung<br>Designation | Abmessungen<br>Dimensions | Leuchtfläche<br>Lighting area | Leistung<br>Power |
|---------------------------|----------------------------|---------------------------|-------------------------------|-------------------|
| LKF0643-0W02A             | H40 225x237                | 220x237x40 mm             | 200x200 mm                    | 12 W              |
| LKF0643-0W04A             | H40 425x237                | 420x237x40 mm             | 400x200 mm                    | 24 W              |
| LKF0643-0W06A             | H40 625x237                | 620x237x40 mm             | 600x200 mm                    | 36 W              |
| LKF0643-0W08A             | H40 825x237                | 820x237x40 mm             | 800x200 mm                    | 48 W              |
| LKF0643-0W10A             | H40 1025x237               | 1020x237x40 mm            | 1000x200 mm                   | 60 W              |
| LKF0643-0W12A             | H40 1225x237               | 1220x237x40 mm            | 1200x200 mm                   | 72 W              |