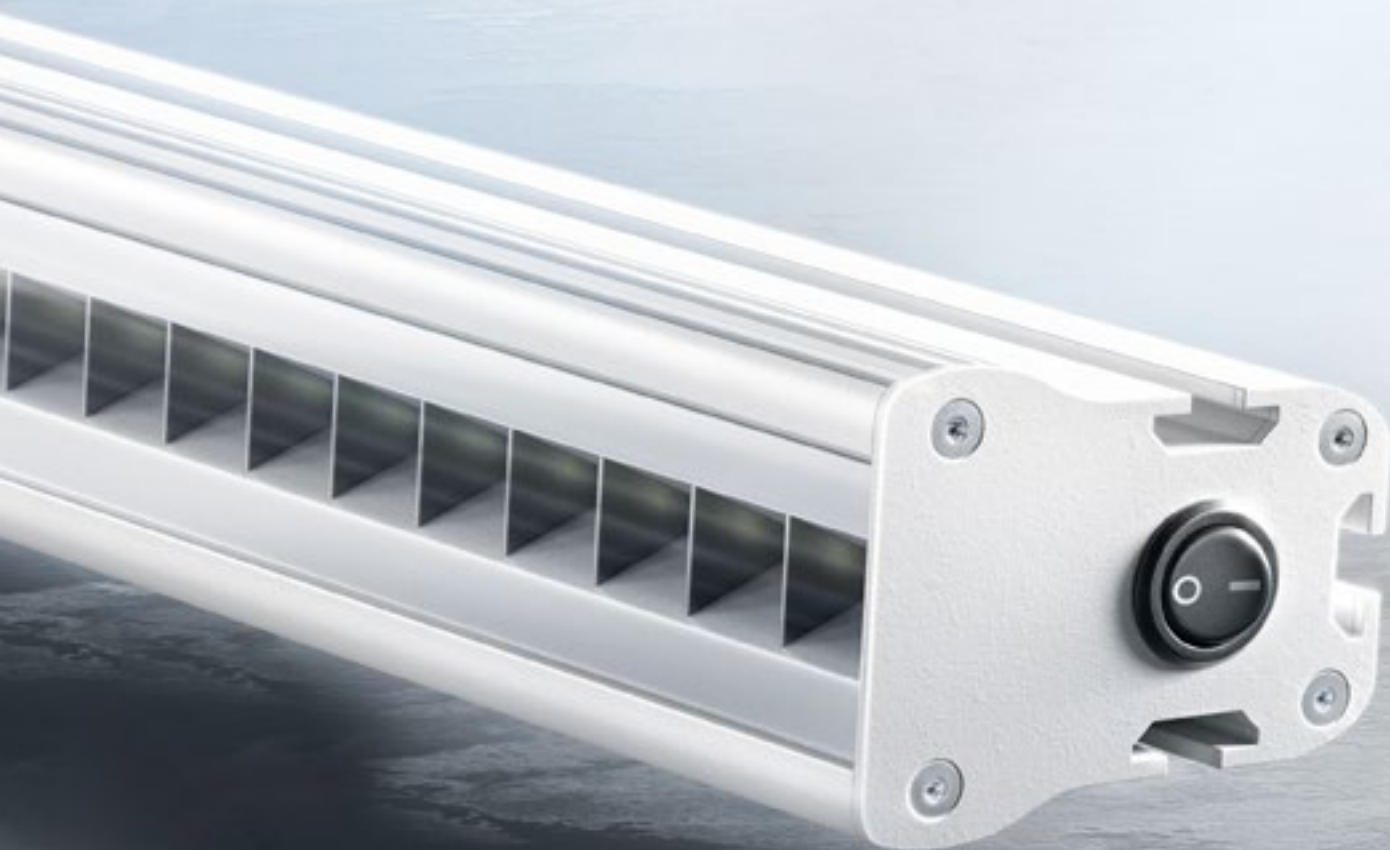


Für sicheres Licht am Arbeitsplatz!

For safe light at the workplace!



ANWENDUNGEN APPLICATIONS

Industriearbeitsplatz

Industrial workplace

Maschinenarbeitsplatz

Machine workplace

Montagearbeitsplatz

Assembly workplace

Handarbeitsplatz

Manual work station

Kontrollarbeitsplatz

Control workplace

Laborarbeitsplatz

Laboratory workstation

Systemarbeitsplatz

System workstation

Die positiven Auswirkungen einer professionellen Arbeitsplatzbeleuchtung sind nicht von der Hand zu weisen: Höhere Produktivität, minimale Fehlerquoten und zufriedene Mitarbeiter wirken sich positiv auf die Qualität und den Arbeitsablauf aus und somit auch auf den Erfolg! Investitionen in die Beleuchtung Ihrer Arbeitsplätze lohnen sich also in jedem Fall.

Unsere eleganten und hochwertigen Profil-, Gelenkkopf- und Schwanenhalsleuchten sind mit neuester LED-Technologie ausgestattet. Die optimal aufeinander abgestimmten High-Tech-Komponenten sorgen für eine dauerhafte, lichtstarke und blendfreie Ausleuchtung bei minimalem Energieverbrauch. Einschaltverzögerungen und flackerndes Licht gehören der Vergangenheit an. Flexible und schnelle Montage, verschiedene Längen, Leistungsklassen und Abstrahlwinkel ermöglichen dabei eine individuelle Ausleuchtung des Arbeitsplatzes.

The positive effects of professional workplace lighting cannot be ignored: Higher productivity, minimal error rates and satisfied employees have a positive effect on quality and workflow and thus also on success! Investments in the lighting of your workplaces are therefore worthwhile in any case.

Our elegant and high-quality profile, joint head and gooseneck lights are equipped with the latest LED technology. The optimally matched high-tech components ensure permanent, bright and glare-free illumination with minimum energy consumption. Switch-on delays and flickering light are a thing of the past. Flexible and fast installation, different lengths, power classes and beam angles allow individual illumination of the workplace.

**Ergonomische
Beleuchtung für jeden
Arbeitsplatz!**

Ergonomic lighting for every workstation!

Flackerfrei Flicker-free

Elegantes Design Elegant design

Lebensdauer (L70) >60.000 h Long life (L70) >60.000 h

Schnelle und einfache Montage Easy and fast mounting

Lichtstark und blendfrei High luminosity and glare free

Modernste LED-Technologie Most modern LED technology

Minimaler Energieverbrauch Minimum energy consumption

Verschiedene Längen, Leistungsklassen & Abstrahlwinkel Various lengths, power classes & beam angles

PROFILLEUCHTEN PROFILE LIGHTS

Enorme Lichtstärke bei minimalem Verbrauch.

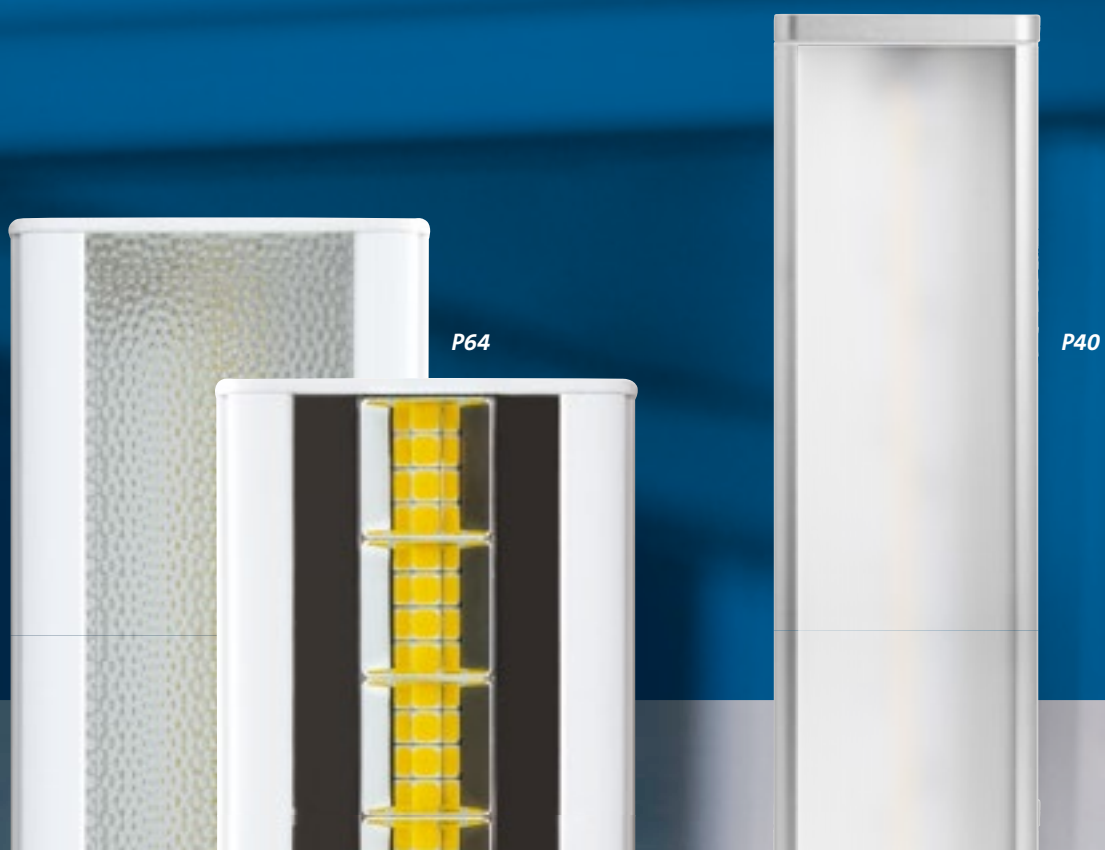
Unter dem eleganten und hochwertigen Gehäuse unserer Arbeitsplatzleuchten verbirgt sich neueste LED Technologie. Die optimal aufeinander abgestimmten Hightech-Komponenten sorgen für eine dauerhafte, lichtstarke, flacker- und blendfreie Ausleuchtung bei minimalem Energieverbrauch.

Durch eine flexible und schnelle Montage sind Arbeitsplatzleuchten von DIANA vielseitig einsetzbar. Verschiedene Längen, Leistungsklassen und Abstrahlwinkel ermöglichen dabei eine individuelle Ausleuchtung des Arbeitsplatzes.

Enormous light intensity with minimum consumption.

The latest LED technology is hidden under the elegant and high-quality housing of our task lights. The perfectly matching high-tech components ensure a long-lasting, bright, flicker-free and glare-free illumination with minimum energy consumption.

Thanks to a flexible and quick assembly, task lights from DIANA are versatile. The various lengths, performance classes and viewing angles enable an individual lighting of the workplace.



HOCHWERTIGES & ROBUSTES DESIGN
HIGH QUALITY & ROBUST DESIGN

FLACKER- & BLENDFREI
FLICKER- & GLARE-FREE

LICHTSTARKE AUSLEUCHTUNG
HIGH-INTENSITY ILLUMINATION

P64

WIDE/NARROW

Betriebsspannung Operating voltage
100-240 VAC 50/60 Hz
optional: 24 VDC

Anschluss Connection
Schuko-Stecker (3m)
Schuko plug (3m)
optional:
C14 Steckverbindung
C14 plug connection
GST18i3 Steckverbindung
GST18i3 plug connection
Freies Kabelende
Free cable heads

Bedienung Operation
Schalter *Switch*
optional:
Schalter & Dimmer *Switch & dimmer*
Funk *Wireless*
über Stromzufuhr *by power supply*

Schutzart Protection
IP 50

Schutzklasse Protection class
I

Risikogruppe Risk group
RG 0

Abmessungen Dimensions
64x80x
254/504/754/1004/1254/1504 mm

Schutzglas Protection glass
Acrylglas
Acrylic glass

Gehäuse Housing
Aluminium pulverbeschichtet
Powder-coated aluminum
optional:
V4A Edelstahl
V4A stainless steel

Abstrahlwinkel Beam angle
WIDE: 100°
NARROW: 60°x90°

Farbe Color
4000 K weiß
4000 K white

Lebensdauer (L70) Lifetime (L70)
>60.000 h

Die Arbeitsplatzleuchte der unbegrenzten Möglichkeiten

The task light of unlimited possibilities



Homogene und gerichtete Ausleuchtung

Homogeneous and directional illumination



Bestmögliche Arbeitsplatzausleuchtung

Excellent illumination of the workstation



Hohe Lebensdauer >60.000h

Long lifetime >60.000h



Blendfreie Ausleuchtung

Glare-free illumination



Einfache und kompakte Bauweise

Simple, compact design



Extrem belastbar

Extremely durable



Auf Wunsch auch dimmbar

Dimmable by request



Geringer Verbrauch

Low consumption



P64 NARROW



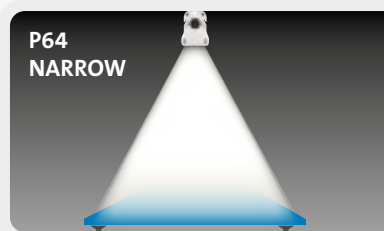
P64 WIDE

Extrem lichtstark und absolut blendfrei: Beleuchtungsstärken bis zu 3500 Lux*
 Extremely bright and absolutely glare-free: Illuminance levels up to 3500 lux*

Arbeitsplatzleuchten
Task Lights

ABSTRAHLWINKEL

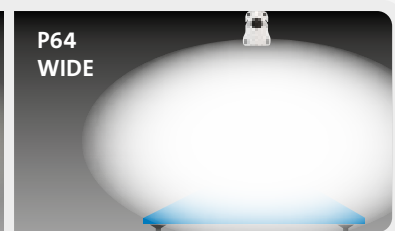
BEAM ANGLE



P64 NARROW



Herkömmliche Arbeitsplatzleuchte
Common task light



P64 WIDE

Im Gegensatz zu herkömmlichen Produkten sind die Arbeitsplatzleuchten P64 WIDE und P64 NARROW extrem lichtstark und absolut blendfrei. Die engabstrahlende Variante beleuchtet zudem nur die Arbeitsfläche.

In contrast to conventional products, the task lights P64 WIDE and P64 NARROW are extremely bright and absolutely glare-free. The narrow-beam version only illuminates the work surface.

LED-TYP

LED-TYPE

LÄNGEN & LEISTUNG

LENGTHS & POWER

Low-Power

Leistung Power	10 W	20 W	30 W	40 W	50 W	60 W
mm	254	504	754	1004	1254	1504

High-Power

Leistung Power	20 W	40 W	60 W
mm	254	504	754

ANSCHLUSS

CONNECTION



Schuko-Stecker oder freies Kabelende
Schuko plug or free cable ends

C14 Steckverbindung
C14 plug connection

GST18i3 Steckverbindung
GST18i3 plug connection

BETRIEBSSPANNUNG

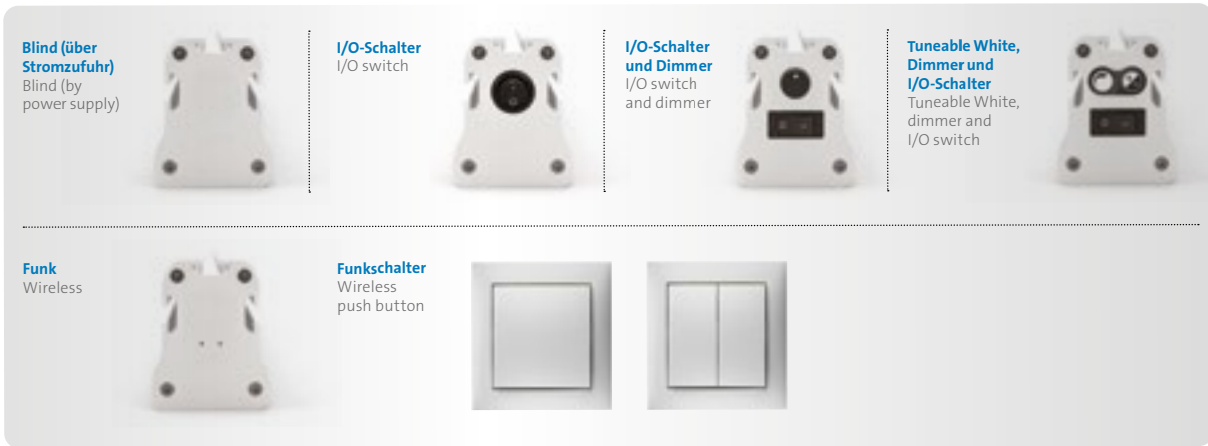
CURRENT VOLTAGE

100-240 VAC
50/60 Hz

22-28 VDC

BEDIENUNG

OPERATION



FARBTEMPERATUR

COLOR TEMPERATURE

4000 K – Neutralweiß

4000 K – Neutral white

3000-6500 K – Tuneable White

3000-6500 K – Tuneable White

Stufenlose Steuerung der Farbtemperatur

Jeder Mensch hat unterschiedliche Lichtbedürfnisse. Mit der neuen P64 Tuneable White kann jeder Mitarbeiter die Beleuchtung an seinem Arbeitsplatz individuell anpassen. Das steigert die Konzentration, die Motivation und die Produktivität!

Stepless control of color temperature

Every person has different lighting needs. With the new P64 Tuneable White, every employee can individually adjust the lighting at their workplace. This increases concentration, motivation and productivity!

3000 K **Spätabendsonne**
Late evening sun

Morgensonne/Abendsonne
Morning sun/evening sun

Vormittagsonne/Nachmittagsonne
Before noon/afternoon sun

Mittagssonne 6500 K
Noonday sun





**Das passende Licht für jede Tätigkeit:
Die Arbeitsplatzleuchte P64 ist flexibel anpassbar.**

The right light for every job:
The P64 task light can be configured flexibly.

VARIANTEN

VARIANTS

Artikelnr. Article no.	Modell Model	Lichtfarbe Color temperature	Bezeichnung Designation	Länge Length	Leistung Power	Lumen Lumen
P64 WIDE						
						
LAP0584-SSW1L	WIDE Low-Power	4000 K	P64 LP10-W250	254 mm	10 W	1500 lm
LAP0584-SSW2L	WIDE Low-Power	4000 K	P64 LP10-W500	504 mm	20 W	3000 lm
LAP0584-SSW3L	WIDE Low-Power	4000 K	P64 LP10-W750	754 mm	30 W	4500 lm
LAP0584-SSW4L	WIDE Low-Power	4000 K	P64 LP10-W1000	1004 mm	40 W	6000 lm
LAP0584-SSW5L	WIDE Low-Power	4000 K	P64 LP10-W1250	1254 mm	50 W	7500 lm
LAP0584-SSW6L	WIDE Low-Power	4000 K	P64 LP10-W1500	1504 mm	60 W	9000 lm
LAP0584-SSW1H	WIDE High-Power	4000 K	P64 HP20-W250	254 mm	20 W	2800 lm
LAP0584-DJW1H	WIDE High-Power	3000-6500 K	P64 HP20-W250-TW	254 mm	20 W	2800 lm
LAP0584-SSW2H	WIDE High-Power	4000 K	P64 HP20-W500	504 mm	40 W	5600 lm
LAP0584-DJW2H	WIDE High-Power	3000-6500 K	P64 HP20-W500-TW	504 mm	40 W	5600 lm
LAP0584-SSW3H	WIDE High-Power	4000 K	P64 HP20-W750	754 mm	60 W	8400 lm
LAP0584-DJW3H	WIDE High-Power	3000-6500 K	P64 HP20-W750-TW	754 mm	60 W	8400 lm

P64 NARROW						
						
LAP0584-SSN1L	NARROW Low-Power	4000 K	P64 LP10-N250	254 mm	10 W	1500 lm
LAP0584-SSN2L	NARROW Low-Power	4000 K	P64 LP10-N500	504 mm	20 W	3000 lm
LAP0584-SSN3L	NARROW Low-Power	4000 K	P64 LP10-N750	754 mm	30 W	4500 lm
LAP0584-SSN4L	NARROW Low-Power	4000 K	P64 LP10-N1000	1004 mm	40 W	6000 lm
LAP0584-SSN5L	NARROW Low-Power	4000 K	P64 LP10-N1250	1254 mm	50 W	7500 lm
LAP0584-SSN6L	NARROW Low-Power	4000 K	P64 LP10-N1500	1504 mm	60 W	9000 lm
LAP0584-SSN1H	NARROW High-Power	4000 K	P64 HP20-N250	254 mm	20 W	2800 lm
LAP0584-DJN1H	NARROW High-Power	3000-6500 K	P64 HP20-N250-TW	254 mm	20 W	2800 lm
LAP0584-SSN2H	NARROW High-Power	4000 K	P64 HP20-N500	504 mm	40 W	5600 lm
LAP0584-DJN2H	NARROW High-Power	3000-6500 K	P64 HP20-N500-TW	504 mm	40 W	5600 lm
LAP0584-SSN3H	NARROW High-Power	4000 K	P64 HP20-N750	754 mm	60 W	8400 lm
LAP0584-DJN3H	NARROW High-Power	3000-6500 K	P64 HP20-N750-TW	754 mm	60 W	8400 lm

MONTAGEZUBEHÖR

MOUNTING ACCESSORIES



P40

Betriebsspannung Operating voltage
22-28 VDC

Anschluss Connection
M12 Stecker
M12 plug

Schutzart Protection
IP 54

Schutzklasse Protection class
III

Risikogruppe Risk group
RG 0

Abmessungen Dimensions
40x40x
210/410/610/810/1010/1210 mm

Schutzglas Protection glass
Acrylglas
Acrylic glass

Gehäuse Housing
Aluminium eloxiert
Anodized aluminum

Abstrahlwinkel Beam angle
100°

Farbe Color
Single-Color: 4000 K weiß
Single-Color: 4000 K white
optional:



Bi-Color
Multi-Color (RGBW)

Lebensdauer (L70) Lifetime (L70)
>60.000 h



Homogene und gleichmäßige Ausleuchtung
Homogeneous and consistent illumination



Kein multipler Schatten
No multiple shadow



Geringer Verbrauch
Low consumption



Hohe Lebensdauer >60.000h
Long lifetime >60.000h



Einfache Montage
Easy mounting



Verschiedene Lichtfarben verfügbar
Various light colors available



Auf Wunsch auch dimmbar
Dimmable by request



Verschiedene Längen wählbar
Various lengths selectable



Einfache Montage durch seitliche Montagewinkel oder über intergrierte 8er Nut per Seilsystem oder Nutensteine

Simple installation by sideward mounting brackets or via integrated 8 mm groove by cable system or sliding blocks

Artikelnr. Article no.	Bezeichnung Designation	Länge Length	Leistung Power	Lumen Lumen
LAP0661-0SW1B	P40x210	210 mm	10 W	1400 lm
LAP0661-0SW2B	P40x410	410 mm	20 W	2800 lm
LAP0661-0SW3B	P40x610	610 mm	30 W	4200 lm
LAP0661-0SW4B	P40x810	810 mm	40 W	5600 lm
LAP0661-0SW5B	P40x1010	1010 mm	50 W	7000 lm
LAP0661-0SW6B	P40x1210	1210 mm	60 W	8400 lm

Kompakt und vielseitig einsetzbar!

Compact and applicable in many ways!

Arbeitsplatzleuchten
Task Lights

Leuchte im 200 mm Raster. Auf Anfrage sind Längen bis zu 2000 mm erhältlich.

Light with 200 mm grid. Lengths up to 2000 mm are available on request.



210 mm



410 mm



610 mm



810 mm



1010 mm



1210 mm

GELENKKOPFLEUCHTEN JOINT HEAD LIGHTS

Die Minimalisten

Gelenkkopfleuchten finden selbst in engsten Verhältnissen Platz. Der 360 Grad drehbare Gelenkkopf macht sie zu äußerst vielseitigen Maschinenleuchten. Sie überzeugen durch ihr punktgenaues Ausleuchten des Arbeitsbereichs und sind resistent gegen Stöße und dergleichen. Der Gelenkkopf bietet mit seiner einfach zu bedienenden Flügelschraube einen hohen Komfort zum präzisen Einstellen des Beleuchtungsbereichs. Durch die robuste Bauweise und hohe Schutzart erweisen sich die Gelenkkopfleuchten vor allem in rauen Umgebungen als ideales und zuverlässiges Leuchtmittel.

The minimalists

Our joint head lights find place in cramped conditions. The 360° swivel head makes them extremely versatile machine lights. They convince by their precise illumination of the work area and are resistant to impact etc. The joint head, with its easy-to-use thumbscrew, offers a high level of comfort for precision adjustment of the illumination area. The joint head lights turn out as an ideal and reliable illuminant, especially in harsh environments, by the rugged construction and high protection.

G80



G60



G45



G65



**360° DREHBAR
AUF ENGSTEM RAUM**

360° ROTATABLE
IN SMALL SPACES

**MÜHELOSES UND
UNKOMPLIZIERTES EINSTELLEN
DER LICHTRICHTUNG**

EFFORTLESS AND UNCOMPLICATED
ADJUSTMENT OF THE LIGHT
DIRECTION

Finden Platz im engsten Raum!

Finding place in the smallest space!



Hohe Schutzart IP65
High degree of protection IP65



Geringe Wärmeentwicklung
Virtually no heat production



Flexible und kompakte Bauweise
Flexible and compact design



Hohe Lebensdauer >60.000h
Long lifetime >60.000h



G45-S SCHRAUBFUSS
G45-S SCREW BASE



G45-M MAGNETFUSS
G45-M MAGNETIC BASE



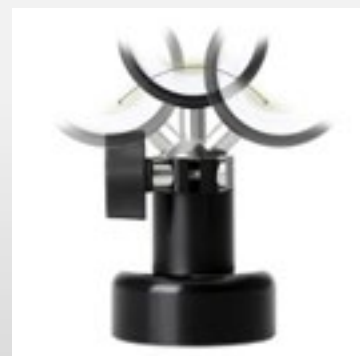
G65-M MAGNETFUSS
G65-M MAGNETIC BASE



G65-S SCHRAUBFUSS
G65-S SCREW BASE



Kompakte Bauweise
Compact design



Äußerst flexibles Kugelgelenk
Extremely flexible joint head



G45

Betriebsspannung Operating voltage
6-28 VDC

Leistung Power
3 W

Anschluss Connection
M8 Stecker
M8 plug

Schutzart Protection
IP 65

Schutzklasse Protection class
III

Abmessungen Dimensions
Spot \varnothing 45x38 mm

Schraubfuß
Screw base \varnothing 25x35 mm

Magnetfuß
Magnetic base \varnothing 50x46,5 mm

Schutzglas Protection glass
Floatglas gehärtet
Tempered float glass

Gehäuse Housing
Aluminium eloxiert
Anodized aluminum

Risikigruppe Risk group
RG 0

Abstrahlwinkel Beam angle
10°/30°/45°

Farbe Color
5000 K weiß
5000 K white

Lumen Lumen
240 lm

Lebensdauer (L70) Lifetime (L70)
>60.000 h



Artikelnr. Article no.	Bezeichnung Designation	Fuß Base	Abstrahlwinkel Beam angle
LMG0548-0002C	G45-S	Schraubfuß/screw base	10°
LMG0548-0001C	G45-S	Schraubfuß/screw base	30°
LMG0548-0000C	G45-S	Schraubfuß/screw base	45°
LMG0548-0002E	G45-M	Magnetfuß/magnetic base	10°
LMG0548-0001E	G45-M	Magnetfuß/magnetic base	30°
LMG0548-0000E	G45-M	Magnetfuß/magnetic base	45°



G65

Betriebsspannung Operating voltage
12 VAC/11-28 VDC

Leistung Power
5 W

Anschluss Connection
M12 Stecker
M12 plug

Schutzart Protection
IP 65

Schutzklasse Protection class
III

Abmessungen Dimensions
Spot \varnothing 65x45 mm

Schraubfuß
Screw base \varnothing 25x35 mm

Magnetfuß
Magnetic base \varnothing 50x46,5 mm

Schutzglas Protection glass
Floatglas gehärtet
Tempered float glass

Gehäuse Housing
Aluminium eloxiert
Anodized aluminum

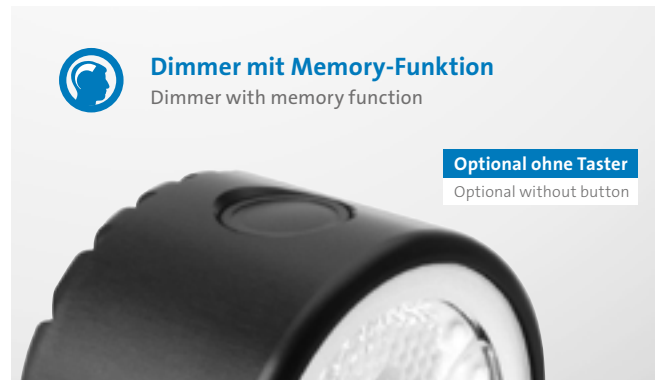
Risikigruppe Risk group
RG 0

Abstrahlwinkel Beam angle
10°/30°/45°

Farbe Color
5000 K weiß
5000 K white

Lumen Lumen
450 lm

Lebensdauer (L70) Lifetime (L70)
>60.000 h



Dimmer mit Memory-Funktion
Dimmer with memory function

Optional ohne Taster
Optional without button

Artikelnr. Article no.	Bezeichnung Designation	Fuß Base	Abstrahlwinkel Beam angle
LMG0372-0002D	G65-S	Schraubfuß/screw base	10°
LMG0372-0001D	G65-S	Schraubfuß/screw base	30°
LMG0372-0000D	G65-S	Schraubfuß/screw base	45°
LMG0372-0002F	G65-M	Magnetfuß/magnetic base	10°
LMG0372-0001F	G65-M	Magnetfuß/magnetic base	30°
LMG0372-0000F	G65-M	Magnetfuß/magnetic base	45°

G60

Betriebsspannung Operating voltage
22-28 VDC

Leistung Power
12 W/6 W ECO MODE

Anschluss Connection
M8 Stecker
M8 plug

Schutzart Protection
IP 68

Schutzklasse Protection class
III

Risikogruppe Risk group
RG 0

Abmessungen Dimensions
110x80x35 mm
(Leuchtenkopf *lights head*
100x60x35 mm)

Schutzglas Protection glass
Floatglas gehärtet
Tempered float glass

Gehäuse Housing
Aluminium eloxiert
Anodized aluminum

Abstrahlwinkel Beam angle
6°/10°/30°/50°/140°

Farbe Color
5000 K weiß
5000 K *white*
optional:
Weitere Lichtfarben auf Anfrage.
Additional light colors on request.

Lebensdauer (L70) Lifetime (L70)
>60.000 h

Licht in nahezu jedem Winkel. Und Abstrahlwinkel.

Light at almost any angle.
And beam angle.



Leuchtkörper stufenlos drehbar

Light body steplessly rotatable



G60

Artikelnr. Article no.	Bezeichnung Designation	Abstrahlwinkel Beam angle	Lumen Lumen
LMG0820-0WA0A	G60	6°	1560 lm
LMG0820-0WB0A	G60	10°	1560 lm
LMG0820-0WF0A	G60	30°	1560 lm
LMG0820-0WJ0A	G60	50°	1560 lm
LMG0820-0WW0A	G60	140°	1560 lm

G80



Große Auswahl an Abstrahlwinkeln
Large choice of beam angles



Extrem belastbar
Extremely durable



Auf Wunsch auch dimmbar
Dimmable by request



Steigerung der Standzeit durch ECO-Modus
Increase of lifetime by ECO-Mode



Hohe Schutzart IP68
High degree of protection IP68



Beständig gegen die gängigsten Kühl- und Schmiermittel
Resistant to the most common coolants and lubricants



Auch mit Überhitzungsschutz erhältlich
Also available with overheat protection

Artikelnr. Article no.	Bezeichnung Designation	Abstrahlwinkel Beam angle	Lumen Lumen
LMG0533-0WA0A	G80	6°	3640 lm
LMG0533-0WB0A	G80	10°	3640 lm
LMG0533-0WF0A	G80	30°	3640 lm
LMG0533-0WJ0A	G80	50°	3640 lm
LMG0533-0WW0A	G80	140°	3640 lm

Betriebsspannung Operating voltage
22-28 VDC

Leistung Power
28 W/14 W ECO MODE

Anschluss Connection
M12 Stecker
M12 plug

Schutzart Protection
IP 68

Schutzklasse Protection class
III

Risikogruppe Risk group
RG 0

Abmessungen Dimensions
265x100x35 mm
(Leuchtenkopf *light head*
250x80x35 mm)

Schutzglas Protection glass
Floatglas gehärtet
Tempered float glass

Gehäuse Housing
Aluminium eloxiert
Anodized aluminum

Abstrahlwinkel Beam angle
6°/10°/30°/50°/140°

Farbe Color
5000 K weiß
5000 K white
optional:
Weitere Lichtfarben auf Anfrage.
Additional light colors on request.

Lebensdauer (L70) Lifetime (L70)
>60.000 h



G80

SCHWANENHALSLEUCHTEN

GOOSENECK LIGHTS

Flexibel und hell!

Die robusten Schwanenhalsleuchten finden mit ihrer optimalen Ausleuchtung an Hand- und Maschinen-Arbeitsplätzen, an Dreh- und Fräsmaschinen und auch an Pressen ihren Einsatz.

Der flexible Arm kann in jede beliebige Position gebracht werden. Durch die LED Beleuchtung entsteht keine störende Strahlwärme und der Leuchtenkopf erwärmt sich im Betrieb nur unwesentlich.

Flexible and bright!

The robust gooseneck lights are used for optimal illumination of manual and machine workplaces, lathes and milling machines as well as presses.

The flexible arm can be moved into any position. Due to the LED illumination there is no interfering beam heat and the light head heats up only slightly in operation.





4 LEUCHTENKÖPFE
10 ABSTRAHLWINKEL
3 SCHWANENHALSLÄNGEN
2 BEFESTIGUNGSMÖGLICHKEITEN

4 LIGHT HEADS
10 BEAM ANGLES
3 GOOSENECK LENGTHS
2 MOUNTING OPTIONS

Qualität von Kopf bis Fuß.

Quality from spot to toe.

**LANGLEBIGER
SCHWANENHALS
IN 3 LÄNGEN**

*DURABLE GOOSENECK
IN 3 LENGTHS*

200 mm

400 mm

600 mm

**MAGNETFUSS
ODER SCHRAUBFUSS**

MAGNETIC OR SCREW BASE

Magnet-Haftkraft 800N (80kg)
Magnetic coupling force 800N (80kg)

Magnetfuß *Magnetic base*
Ø 50x40 mm

Kleine Montagefläche
Small mounting surface

Schraubfuß *Screw base*
Ø 50x21 mm

D65/D65G



P20



GROSSE AUSWAHL AN LEUCHTENKÖPFEN

LARGE SELECTION OF LIGHT HEADS

D45G



D30



Geringer Verbrauch
Low consumption



Punktgenaue Ausleuchtung
Pinpoint illumination



Hohe Schutzart bis zu IP64
High degree of protection up to IP64



Hohe Lebensdauer >60.000h
Long lifetime >60.000h



Auf Wunsch auch dimmbar
Dimmable by request



Flexible und kompakte Bauweise
Flexible and compact design



10 verschiedene Abstrahlwinkel von 6°-100°
10 different beam angles from 6°-100°

SCHWANENHALSLEUCHTEN
GOOSENECK LIGHTS



D30

Betriebsspannung Operating voltage	6-28 VDC
Leistung Power	3 W
Anschluss Connection	M12 Stecker M12 plug
Schutzart Protection	IP 64
Schutzklasse Protection class	III

Risikogruppe Risk group	RG 0
Abmessungen Spot Dimensions spot	Ø 30x55 mm
Schwanenhals Gooseneck	400 mm gummiert 400 mm rubberized
Schutzglas Protection glass	Floatglas gehärtet Tempered float glass
Gehäuse Housing	Aluminium eloxiert Anodized aluminum

Abstrahlwinkel Beam angle	6°/35°
Farbe Color	5000 K weiß 5000 K white
Lumen Lumen	240 lm
Lebensdauer (L70) Lifetime (L70)	>60.000 h



D65

Betriebsspannung Operating voltage	12 VAC / 11-28 VDC
Leistung Power	5 W
Anschluss Connection	M12 Stecker M12 plug
Schutzart Protection	IP 64
Schutzklasse Protection class	III

Risikogruppe Risk group	RG 0
Abmessungen Spot Dimensions spot	Ø 65x78 mm
Schwanenhals Gooseneck	400 mm gummiert 400 mm rubberized
Schutzglas Protection glass	Floatglas gehärtet Tempered float glass
Gehäuse Housing	Aluminium eloxiert Anodized aluminum

Abstrahlwinkel Beam angle	10°/30°/45°
Farbe Color	5000 K weiß 5000 K white
Lumen Lumen	450 lm
Lebensdauer (L70) Lifetime (L70)	>60.000 h



D45G

Betriebsspannung Operating voltage	6-28 VDC
Leistung Power	3 W
Anschluss Connection	M12 Stecker M12 plug
Schutzart Protection	IP 50
Schutzklasse Protection class	III

Risikogruppe Risk group	RG 0
Abmessungen Spot Dimensions spot	Ø 45x38 mm
Schwanenhals Gooseneck	400 mm lackiert 400 mm lacquered
Schutzglas Protection glass	Floatglas gehärtet Tempered float glass
Gehäuse Housing	Aluminium eloxiert Anodized aluminum

Abstrahlwinkel Beam angle	10°/30°/45°
Farbe Color	5000 K weiß 5000 K white
Lumen Lumen	240 lm
Lebensdauer (L70) Lifetime (L70)	>60.000 h



D65G

Betriebsspannung Operating voltage	12 VAC / 11-28 VDC
Leistung Power	5 W
Anschluss Connection	M12 Stecker M12 plug
Schutzart Protection	IP 50
Schutzklasse Protection class	III

Risikogruppe Risk group	RG 0
Abmessungen Spot Dimensions spot	Ø 65x35 mm
Schwanenhals Gooseneck	400 mm lackiert 400 mm lacquered
Schutzglas Protection glass	Floatglas gehärtet Tempered float glass
Gehäuse Housing	Aluminium eloxiert Anodized aluminum

Abstrahlwinkel Beam angle	10°/30°/45°
Farbe Color	5000 K weiß 5000 K white
Lumen Lumen	450 lm
Lebensdauer (L70) Lifetime (L70)	>60.000 h



P20

Betriebsspannung Operating voltage	22-28 VDC
Leistung Power	8 W
Anschluss Connection	M12 Stecker M12 plug
Schutzart Protection	IP 50
Schutzklasse Protection class	III

Risikogruppe Risk group	RG 0
Abmessungen Leuchtenkopf Dimensions light head	Ø 35x200 mm
Schwanenhals Gooseneck	400 mm lackiert 400 mm lacquered
Abdeckung Cover	Polycarbonat Polycarbonate
Gehäuse Housing	Aluminium eloxiert Anodized aluminum

Abstrahlwinkel Beam angle	25°/40°/60°/80°/100°
Farbe Color	5000 K weiß 5000 K white
Lumen Lumen	450 lm
Lebensdauer (L70) Lifetime (L70)	>60.000 h

Alle Schwannenhälse optional auch in 200 mm oder 600 mm Länge!

All goosenecks also available in 200 mm or 600 mm length!



Punktgenaue Ausleuchtung
Pinpoint illumination



Hohe Schutzart IP64
High degree of protection IP64

Artikelnr. Article no.	Bezeichnung Designation	Fuß Base	Abstrahlw. Beam angle
LMS0432-0014A	D30-400S	Schraubfuß/screw base	6°
LMS0432-0011A	D30-400S	Schraubfuß/screw base	35°
LMS0432-0014C	D30-400M	Magnetfuß/magnetic base	6°
LMS0432-0011C	D30-400M	Magnetfuß/magnetic base	35°



DESIGN AWARD

Focus Open Silber



Dimmer mit Memory-Funktion
Dimmer with memory function

Artikelnr. Article no.	Bezeichnung Designation	Fuß Base	Abstrahlw. Beam angle
LMS0519-0034A	D65-400S	Schraubfuß/screw base	10°
LMS0519-0033A	D65-400S	Schraubfuß/screw base	30°
LMS0519-0032A	D65-400S	Schraubfuß/screw base	45°
LMS0519-0034C	D65-400M	Magnetfuß/magnetic base	10°
LMS0519-0033C	D65-400M	Magnetfuß/magnetic base	30°
LMS0519-0032C	D65-400M	Magnetfuß/magnetic base	45°

Arbeitsplatzleuchten
Task Lights



Flexible und kompakte Bauweise
Flexible and compact design

Artikelnr. Article no.	Bezeichnung Designation	Fuß Base	Abstrahlw. Beam angle
LMS0614-T034A	D45G-400S	Schraubfuß/screw base	10°
LMS0614-T033A	D45G-400S	Schraubfuß/screw base	30°
LMS0614-T032A	D45G-400S	Schraubfuß/screw base	45°
LMS0614-T034C	D45G-400M	Magnetfuß/magnetic base	10°
LMS0614-T033C	D45G-400M	Magnetfuß/magnetic base	30°
LMS0614-T032C	D45G-400M	Magnetfuß/magnetic base	45°



Dimmer mit Memory-Funktion
Dimmer with memory function



Geringer Verbrauch
Low consumption

Artikelnr. Article no.	Bezeichnung Designation	Fuß Base	Abstrahlw. Beam angle
LMS0599-0034A	D65G-400S	Schraubfuß/screw base	10°
LMS0599-0033A	D65G-400S	Schraubfuß/screw base	30°
LMS0599-0032A	D65G-400S	Schraubfuß/screw base	45°
LMS0599-0034C	D65G-400M	Magnetfuß/magnetic base	10°
LMS0599-0033C	D65G-400M	Magnetfuß/magnetic base	30°
LMS0599-0032C	D65G-400M	Magnetfuß/magnetic base	45°

Zusätzliches Drehgelenk am Leuchtenkopf

Additional pivot joint at the light head



Große Auswahl an Abstrahlwinkeln
Large choice of beam angles



Dimmer mit Memory-Funktion
Dimmer with memory function

Artikelnr. Article no.	Bezeichnung Designation	Fuß Base	Abstrahlw. Beam angle
LMS0600-TS42A	P20-400S	Schraubfuß/screw base	100°
LMS0600-TS43A	P20-400S	Schraubfuß/screw base	80°
LMS0600-TS44A	P20-400S	Schraubfuß/screw base	60°
LMS0600-TS45A	P20-400S	Schraubfuß/screw base	40°
LMS0600-TS46A	P20-400S	Schraubfuß/screw base	25°
LMS0600-TS42C	P20-400M	Magnetfuß/magnetic base	100°
LMS0600-TS43C	P20-400M	Magnetfuß/magnetic base	80°
LMS0600-TS44C	P20-400M	Magnetfuß/magnetic base	60°
LMS0600-TS45C	P20-400M	Magnetfuß/magnetic base	40°
LMS0600-TS46C	P20-400M	Magnetfuß/magnetic base	25°

